


Короткий посібник

Версія: 1
Дата виходу: XII 2022


Вступ

EDOORZB — магнітний датчик, що працює від батареї, сумісний зі стандартом ZigBee 3.0. Коли стан пристрою змінюється, він автоматично надсилає сигнал на інтернет-шлюз ZigBee (Engo EGATEZB). Його можна використовувати для створення сценаріїв роботи побутових приладів.

У додатку Engo Smart можна встановити зв'язок між датчиком відкриття вікна та термостатом. Прилад можна використовувати лише всередині приміщень. Датчик працює в парі з універсальним шлюзом ZigBee 3.0 (Engo EGATEZB).

Відповідність продукту

Продукт відповідає таким директивам ЄС: 2014/53/EU, 2011/65/EU

Технічна специфікація:

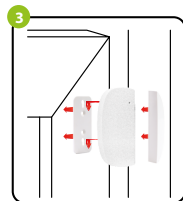
Живлення	CR2450
Тип зв'язку	ZigBee 3.0, 2.4GHz
Розміри	72x42x16 мм

Інсталяція EDOORZB


Зніміть кришку акумулятора.



Зніміть захисну плівку датчика.



Приклейте датчик і магніт до рами і стулки дверей / вікна на відстані не більше 5 мм один від одного.

Пояснення для світлодіодного індикатора


Світлодіод показує поточний стан пристрою

СТАТУС СВІТЛОДІОДА	СТАТУС ПРИСТРОЮ	ОПИС
Блимає зелений світлодіод	Пристрій знаходиться в режимі сполучення	Режим запускається утриманням кнопки скидання протягом 8 сек.
Один спалах зеленого світлодіода	Пристрій надсилає інформацію в додаток	Пристрій правильно підключено до мережі, і програма може отримувати інформацію від датчика.

Встановлення датчика дверей в додатку

Переконайтеся, що маршрутизатор знаходиться в зоні дії смартфона. Переконайтеся, що ви підключені до Інтернету. Це скоротить час сполучення пристрою.

КРОК 1 - ЗАВАНТАЖТЕ ПРОГРАМУ ENGO SMART

Завантажте програму ENGO Smart із Google Play або Apple App Store та встановіть її на свій смартфон.

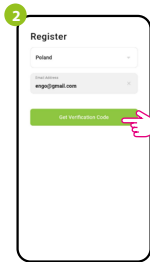


КРОК 2 - СТВОРІТЬ НОВИЙ ОБЛІКОВИЙ ЗАПИС

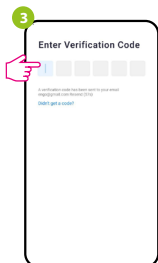
Щоб зареєструвати новий обліковий запис, виконайте наведені нижче дії.



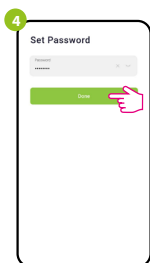
Натисніть «Зареєструватися», щоб створити новий обліковий запис.



Введіть адресу електронної пошти, на яку буде надіслано код підтвердження.



Введіть верифікаційний код, отриманий в електронному листі. Пам'ятайте, що у вас є лише 60 секунд, щоб ввести код!



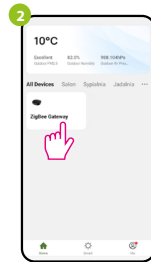
Потім встановіть пароль для входу.

КРОК 3 - ПІДКЛЮЧІТЬ ДАТЧИК ДО ДОДАТКУ

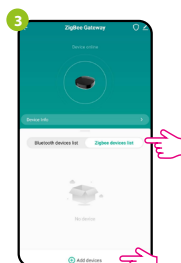
Після встановлення програми та створення облікового запису, встановіть ZigBee Gateway відповідно до інструкцій, що додаються до нього, а потім:



Використовуючи ключ-скріпку із комплекту, натисніть і утримуйте кнопку RESET протягом 8 секунд, доки зелений світлодіод не почне блимати. Режим сполучення ввімкнено.



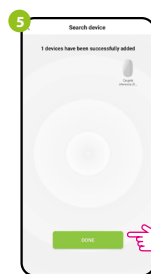
Увійдіть в інтерфейс шлюзу.



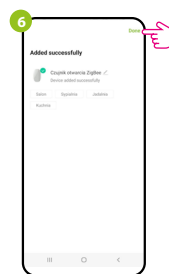
Виберіть «Список пристроїв ZigBee» і перейдіть «Додати пристрій».



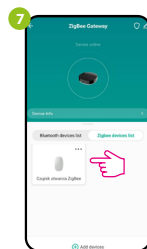
Потім зачекайте, поки програма знайде датчик.



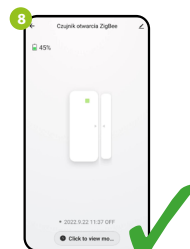
Знайшовши пристрій, перейдіть до «Готово».



Назвіть пристрій і натисніть «Готово».



Після успішного сполучення з'явиться пристрій у списку пристроїв шлюзу. Натисніть на нього, щоб переглянути інтерфейс.



Датчик вікна/двері готовий до роботи.

Скинути налаштування датчика

Щоб повернути пристрій до заводських налаштувань, утримуйте кнопку RESET, розташовану в нижній частині пристрою (див. малюнок), прибл. 8 секунд (використовуйте ключ-скріпку, що входить до комплекту). Датчик буде видалено з мережі ZigBee і пам'яті шлюзу. Пристрій готовий до повторного додавання.

