

Інтернет-термостат (Wi-Fi)



E10W230WIFI



E10B230WIFI

Короткий посібник



Вер. 1
Дата: 1 2022

E10 – дротовий терморегулятор із модулем Wi-Fi та Bluetooth. Забезпечує економічне та екологічне керування будь-яким типом обладнання в системах опалення. Дозволяє віддалене керування системою опалення за допомогою додатка ENGO Smart / TuYa Smart з інтуїтивно зрозумілим меню та безліччю корисних функцій. Програмування E10 дозволяє адаптувати робочий цикл системи опалення відповідно до денного ритму користувача. Модель доступна в білому та чорному кольорах.

Сертифікат відповідності

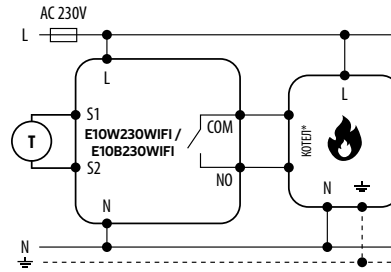
Виріб відповідає Директивам 2014/53/EU, 2011/65/EU, ДСТУ ІЕС 60335-1:2015 та ДСТУ EN 55014-1 :2016

Технічні дані

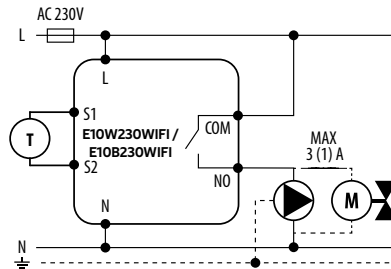
Живлення	230В AC 50Гц
Макс. навантаження	3(1)А
Діапазон регулювання темп.	1 – 45°C
Точність відображення темп.	0,1°C
Алгоритм управління	ТPI або Гістерезис (від 0.1°C до 0.5°C)
Зв'язок	WiFi 2,4 ГГц, Bluetooth
Вхід S1 і S2	температура підлоги або вимірювання температури повітря
Вихід керування	COM / NO (безпотенційний)
Рівень захисту	IP30
Розміри	86 x 86 x 39 мм (14 мм товщина після монтажу в коробці ф 60)

Схеми підключення

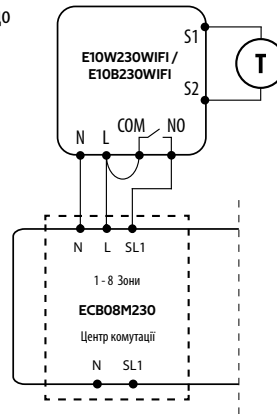
а) Схема підключення до котла



б) Схема підключення до насоса/сервоприводу



в) Схема підключення до центру комутації



Умовні позначення:



Котел (підключення котла*) - *контакти в котлі для підключення кімнатного термостату (згідно з інструкцією котла)

L, N - живлення 230 В

COM, NO - безпотенційний вихід



Насос

S1, S2 - клеми підключення зовнішнього датчика температури



Сервопривід клапана

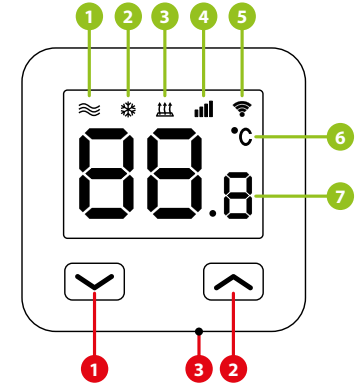
SL1 - вхід центра комутації для підключення сигналу управління 230В з терморегулятора



Датчик температури

- - запобіжник

Опис кнопок та піктограм на дисплеї



- 1. Іконка опалення
- 2. Режим антизамерзання
- 3. Індикатор перегріву підлоги
- 4. З'єднання з Інтернетом
- 5. З'єднання з Wi-Fi
- 6. Од. вим. температури
- 7. Актуальна / задана температура у приміщенні
- 1. Кнопка "Вниз"
- 2. Кнопка "Вгору"
- 3. Кнопка "Рестарт"

Підключення терморегулятора Wi-Fi у додатку

Слід переконатися, що маршрутизатор знаходиться в межах мережі Bluetooth вашого мобільного телефону. Перевірте підключення до Інтернету. Це дозволить скоротити час сполучення пристроїв.

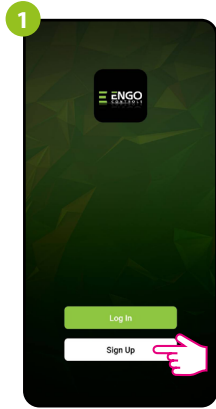
КРОК 1 - ЗАВАНТАЖИТИ ДОДАТОК ENGO SMART

Завантажте додаток ENGO Smart з сервісу Google Play або Apple App Store та встановіть його на свій мобільний пристрій.

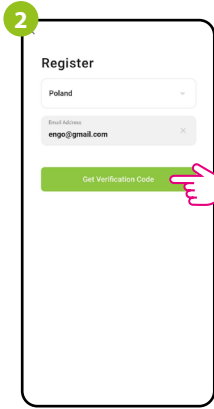


КРОК 2 - ЗАРЕЄСТРУВАТИ НОВИЙ ОБЛІКОВИЙ ЗАПИС

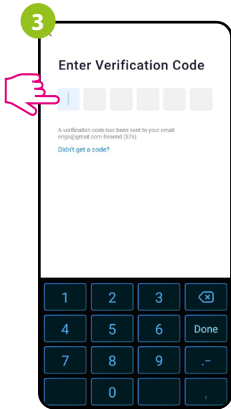
Для реєстрації нового облікового запису потрібно виконати такі кроки:



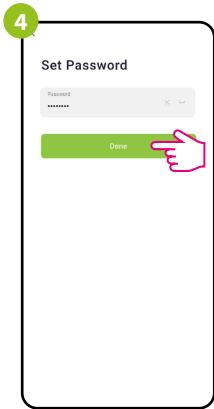
Натиснути «Зареєструватися», щоб створити новий обліковий запис.



Ввести свою адресу електронної пошти, на яку буде надіслано код підтвердження.



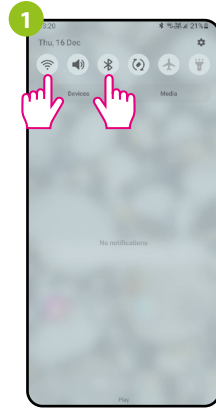
Ввести код, отриманий в e-mail. Слід пам'ятати, що код підтвердження дійсний 60 секунд!



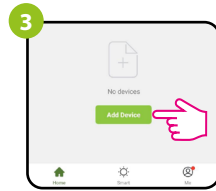
Потім потрібно встановити пароль для входу в ENGO.

КРОК 3 - ПІДКЛЮЧИТИ ТЕРМОРЕГУЛЯТОР ДО WI-FI

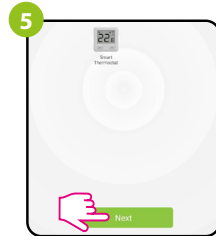
Після встановлення програми та створення облікового запису необхідно зробити наступні кроки:



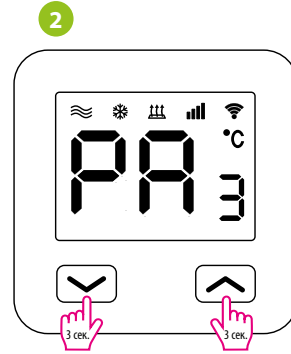
Увімкнути Wi-Fi та Bluetooth на мобільному пристрої. Рекомендується підключитися до мережі Wi-Fi, до якої буде доданий терморегулятор.



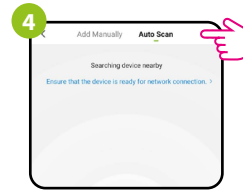
У додатку вибрати: «Додати пристрій».



Після виявлення терморегулятора перейти далі.



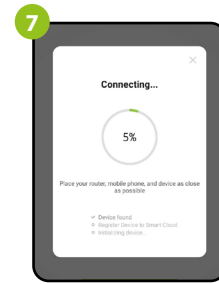
Переконайтеся, що терморегулятор підключено до живлення. Потім натиснути та утримувати кнопки терморегулятора приблизно 3 секунди, поки на дисплеї не з'явиться напис «РА». Потім відпустити кнопки. Активується режим сполучення.



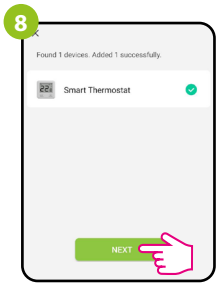
Потім вибрати: «Автоматичне сканування».



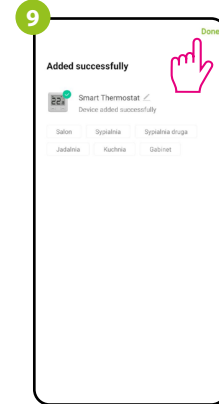
Вибрати мережу Wi-Fi, в якій працюватиме терморегулятор, та ввести пароль цієї мережі.



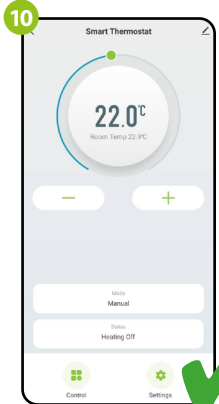
Зачекати, поки програма налаштує регулятор для вибраної мережі Wi-Fi.



Перейти «Далі».



Дати назву пристрою і натиснути «Готово».



Терморегулятор встановлений та відображає основний інтерфейс.

Поширені проблеми та рішення

ОПИС	МОЖЛИВІ ПРИЧИНИ І РІШЕННЯ
На регуляторі не відображається піктограма підключення до інтернету.	Терморегулятор не має доступу до Інтернету. Перевірте інтернет-з'єднання. У цьому випадку існує можливість локального управління регулятором за допомогою мобільного пристрою. Мобільний пристрій та регулятор повинні бути підключені до однієї мережі Wi-Fi.
На регуляторі блимає піктограма підключення до Wi-Fi.	1. Вимкнена мережа Wi-Fi, до якої терморегулятор. Перевірте маршрутизатор та з'єднання Wi-Fi. Примітка: У цьому випадку існує можливість локального управління регулятором через Bluetooth. Мобільний пристрій повинен мати доступ до Інтернету (через Wi-Fi або мережу мобільного оператора) та перебувати в зоні дії BLUETOOTH з регулятором. 2. Терморегулятор перебуває в режимі сполучення. Переустановіть терморегулятор.
Регулятор видає помилку E2.	Перевірте або підключіть зовнішній датчик температури.
Вимкнений дисплей регулятора.	Перевірте правильність підключення дротів, а також чи увімкнено терморегулятор у додатку.

Відновлення налаштувань за замовчуванням

Для відновлення налаштувань регулятора за замовчуванням потрібно натиснути кнопки + та утримувати їх приблизно 8 секунд. Відобразиться повідомлення FA. Потім відпустити кнопки. Регулятор перезапуститься, відновляться налаштування за замовчуванням (заводські) та відобразиться головний екран.