



Короткий посібник

Версія. 1
Дата виходу: XII 2022



ВСТУП

EIRTXWIFI — універсальний прилад, який може замінити традиційний пульт дистанційного керування. Дозволяє зручно керувати різноманітними інфрачервоними приймальними пристроями: телевизор, декодер, кондиціонер тощо. Підтримує локальне та дистанційне керування пристроями. Крім того, за допомогою мобільного додатку ENGO Smart ви можете створювати сценарії, щоб, наприклад, автоматично вмикати/вимикати телевизор або кондиціонер (тільки за наявності Wi-Fi).

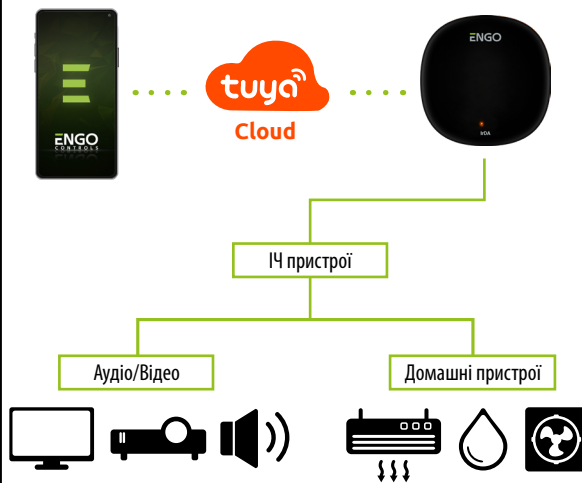
Відповідність продукту

Цей продукт відповідає директивам ЄС: 2014/53/EU, 2016/65/EU

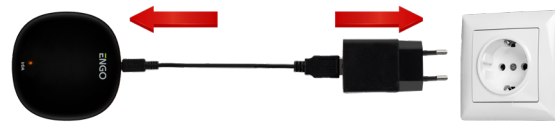
Технічна специфікація

| | |
|-------------|-----------------|
| Живлення | 5V DC micro USB |
| Тип зв'язку | WiFi 2,4 GHz |
| Розміри | 72 x 72 x 21 мм |

Зв'язок пристроїв з ENGO APP



Інсталяція EIRTXWIFI



Увага!

Підключіть пульт дистанційного керування EIRTXWIFI до джерела живлення змінного струму 230 В, використовуйте лише вилку та USB-кабель із комплекту постачання. Пульт дистанційного керування необхідно розміщувати в одній кімнаті з керуваними пристроями. EIRTXWIFI надсилає інфрачервоний сигнал - для належного керування пристроями не повинно бути архітектурних бар'єрів.

Пояснення до світлодіодного індикатора



| Статус LED | Статус пристрою | Значення |
|-----------------------|---|---|
| Світлодіод блимає | Пристрій в режимі сполучення | Режим активується утриманням кнопки Reset (10 сек.) |
| Світлодіод не горить | Пристрій підключено до Інтернету або відсутнє джерело живлення | 1. Нормальний режим роботи 2. Підключіть пристрій до джерела живлення |
| Світлиться світлодіод | 1. Пристрій не підключено до Інтернету 2. Пристрій знаходиться в режимі навчання | 1. Перевірте якість підключення до мережі та чи правильно підключено маршрутизатор 2. Коли пристрій правильно підключено до мережі, він переходить у режим навчання. Коли процес пройде успішно, www.engocontrols.com жовтий світлодіод згасне |

Встановлення ІЧ-пульта в додатку

Переконайтеся, що маршрутизатор знаходиться в зоні дії смартфона. Переконайтеся, що ви підключені до Інтернету. Це скоротить час сполучення пристрою.

КРОК 1 - ЗАВАНТАЖТЕ ПРОГРАМУ ENGO SMART

Download the ENGO Smart app from Google Play or Apple App Store and install it on your smartphone.

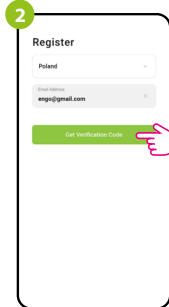


КРОК 2 - СТВОРІТЬ НОВИЙ ОБЛІКОВИЙ ЗАПИС

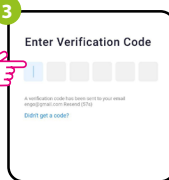
Щоб зареєструвати новий обліковий запис, виконайте наведені нижче дії.



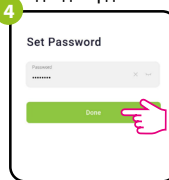
1 Натисніть «Зареєструватися», щоб створити новий обліковий запис.



2 Введіть адресу електронної пошти, на яку буде надіслано код підтвердження.



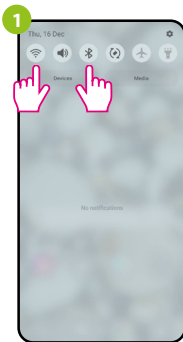
3 Введіть верифікаційний код, отриманий в електронному листі. Пам'ятайте, що у вас є лише 60 секунд, щоб ввести код!



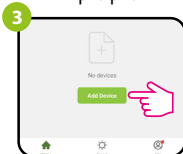
4 Потім встановіть пароль для входу.

КРОК 3 - ПІДКЛЮЧІТЬ ІЧ-ПУЛЬТ ДО WI-FI

Після встановлення програми та створення облікового запису:



1 Увімкніть на смартфоні Wi-Fi і Bluetooth. Найкраще підключити мобільний телефон до мережі Wi-Fi, до якої ви хочете призначити пристрій.



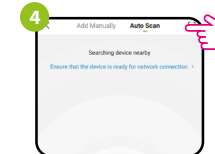
3 У програмі оберіть «Додати пристрій».



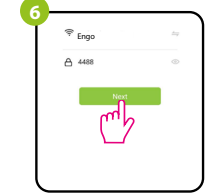
5 Знайшовши термостат, перейдіть «Далі».



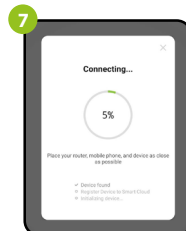
2 Переконайтеся, що пристрій увімкнено. Використовуючи ключ із комплекту, натисніть і утримуйте кнопку RESET протягом 8 секунд, поки світлодіод не почне блимати. Режим сполучення увімкнено.



4 Потім виберіть: «Автоматичне сканування».



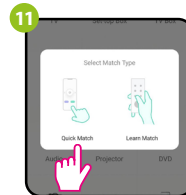
6 Виберіть мережу Wi-Fi, в якій буде працювати термостат, і введіть пароль цієї мережі.



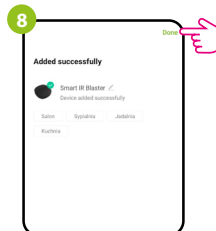
7 Зачекайте, поки програма налаштує термостат для вибраної мережі Wi-Fi.



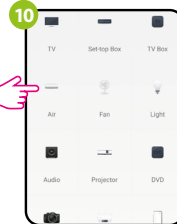
9 Потім ви можете підключити будь-який пристрій, який підтримує інфрачервоне дистанційне керування. Натисніть «Додати».



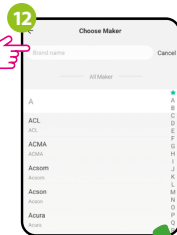
11 Виберіть «Швидкий збіг».



8 Назвіть пристрій і натисніть «Готово».



10 Виберіть тип пристрою, до якого ви хочете підключити ІЧ-пульст дистанційного керування.



12 Знайдіть у списку марку пристрою та дотримуйтеся подальших інструкцій.

Скидання пульта дистанційного керування

Щоб відновити налаштування пристрою за замовчуванням, натисніть кнопку RESET і утримуйте її близько 10 секунд - поки не загориться світлодіод. ІЧ-пульст дистанційного керування буде потім скинути параметри за замовчуванням (заводські), і почнеться процес створення пари.