

ŞAMANDIRALI KONDENSTOP

HSK-25D HSK-25F

HSK-25 hava tahliye ünitesi şamandıralı kondensaptur. HSK-25 tip şamandıralı kondensaptur yatay konumda dişli veya flanşlı olarak montajı yapılabilir. Gövde ve kapak sfero döküm GGG40.3, iç aksam paslanmaz çeliktir.

İŞLETME

HSK-25 kondensi sürekli tahliye eder ve kondens tahliyesinin hızlı olması gerektiği durumlarda tercih edilir. Sistem çalışmaya başladığında termostatik hava atıcı devreye girerek sistemdeki havayı tahliye eder. Ardından gelen buhar hava atıcıyı kapatır ancak kondens kondensaptura gelir gelmez şamandıra kalkarak ana valfi açar ve kondensin tahliyesi sağlanır. Buhar tekrar kondensaptura ulaştığında şamandıra inerek ana valfi kapatır.

MONTAJ

Montaja başlamadan emniyet bilgilerini gözden geçiriniz.

Basınç ve sıcaklık maksimum değerlerini kontrol ediniz. Eğer sistemdeki basınç ürünün maksimum değerinden fazla ise, fazla basıncı önlemek için güvenlik gereçlerinin kullanımını sağlayınız.

Sıvı akış yönünü ve doğru montaj pozisyonunu belirleyiniz. (Akış yönü gövde üzerindedir.)

Ürünün koruyucu tapalarını çıkarınız.

Eğer kondens tahliyesi atmosfere söz konusu ise tahliye edilen kondensin sıcaklığı 100 C olabileceğinden kişisel koruyucu önlemlerinizi alınız.

Montaj ve bakımdan sonra sistemin tam olarak çalıştığından emin olunuz.

Kapağı çıkartmak için maksimum 200 mm alan gereklidir.

ÖLÇÜLER VE BAĞLANTILAR РАЗМЕРЫ И СОЕДИНЕНИЯ

1 1/4"-1 1/2"-2" Dişli BSP veya NPT – Screwed
BSP or NPT

DN32 - DN40 - DN50 Pn16 Фланцевое

1 1/4"-1 1/2"-2" Резьбовые соединения BSP или NPT

Поплавковый конденсатоотводчик HSK-25 с устройством отвода воздуха. Поплавковые конденсатоотводчики HSK-25 устанавливаются в горизонтальном положении с использованием резьбовых или фланцевых соединителей. Корпус и крышка производятся из чугуна с шаровидным графитом GGG40.3, а внутренние части – из нержавеющей стали.

ЭКСПЛУАТАЦИЯ

Конденсатоотводчик HSK-25 осуществляет непрерывный отвод конденсата и является предпочтительным для систем, в которых конденсат должен отводиться очень быстро. При запуске системы, включается и термостатический воздушник, который удаляет воздух из системы. Вслед за этим поступает пар, который закрывает термостатический воздушник. Как только конденсат доходит до конденсатоотводчика, поднимается поплавок, который открывает главный клапан, обеспечивающий отвод конденсата. Пар, достигающий конденсатоотводчика, опускает поплавок и закрывает главный клапан.

МОНТАЖ

Перед осуществлением монтажа, изучите сведения по безопасности.

Проверьте максимальные значения давления и температуры.

Если давление в системе превышает максимальное значение, предусмотренное для прибора, то необходимо принять меры безопасности по предотвращению избыточного давления.

Определите направление потока жидкости и позицию монтажа (направление потока указано на корпусе).

Снимите с прибора защитные заглушки.

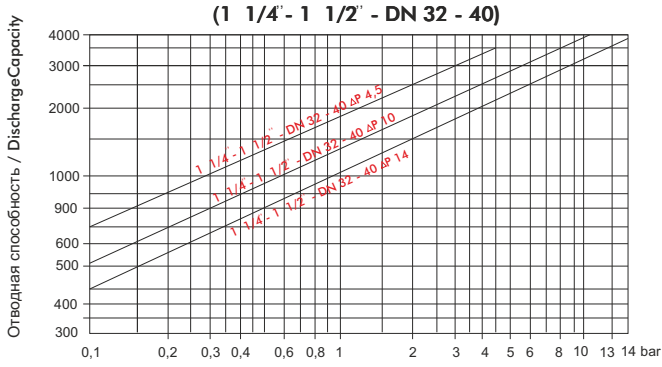
Если конденсат будет выводиться в атмосферу, то, с учетом того, что температура конденсата может достигнуть 100°C, необходимо принять соответствующие меры безопасности.

После монтажа и технического обслуживания

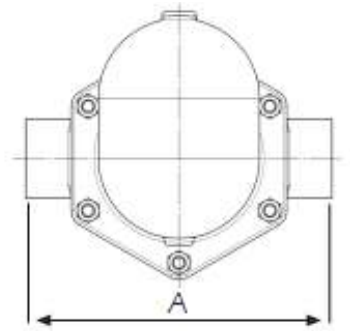
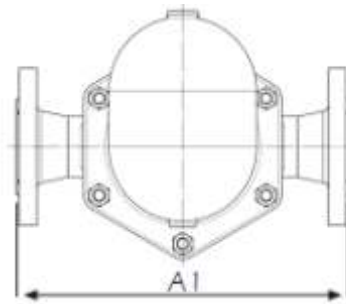
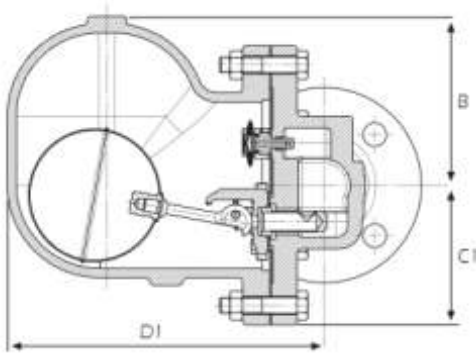
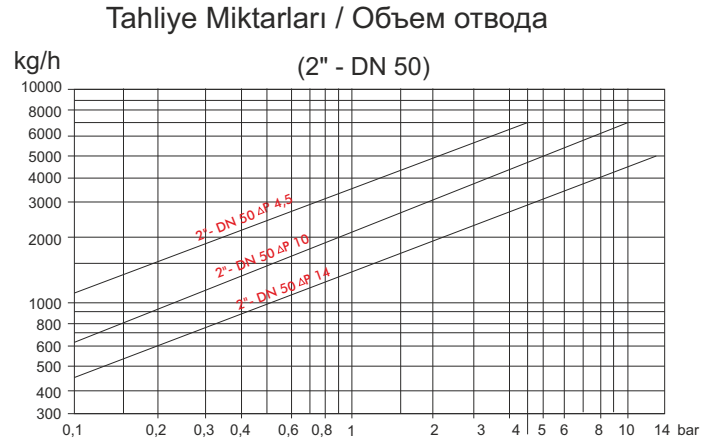
убеждайтесь, что система работает в полной мере. Для извлечения крышки требуется пространство минимум 200 мм.

ÇALIŞMA ŞARTLARI - РАБОЧИЕ УСЛОВИЯ

Anma Basıncı - Номинальное давление	PN16
PMA - Maksimum İzin Verilen Basınç (bar)	16
PMA - Максимально допустимое давление (бар)	16
TMA - Maksimum İzin Verilen Sıcaklık (°C)	300
TMA - Максимально допустимая температура (°C)	300
PMO - Maksimum Çalışma Basıncı (bar)	16
PMO - Максимальное рабочее давление (бар)	16
TMO - Maksimum Çalışma Sıcaklığı (°C)	250
TMO - Максимальная рабочая температура (°C)	250
PMX - Maksimum Fark Basıncı (bar)	4,5-10-14
PMX - Максимальный перепад давления (бар)	4,5-10-14

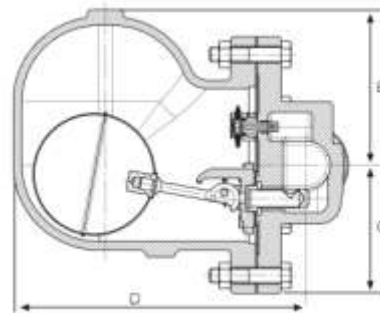
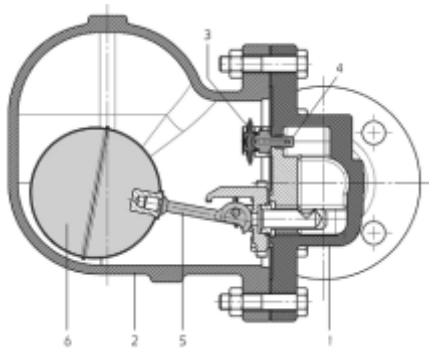


Basınç Farkı / Разница давлений
 P=Giriş Basıncı / Входное давление
 Çıkış Basıncı / Выходное давление



ÖLÇÜLER - РАЗМЕРЫ

Ölçü - Размер	A-A1	B	C-C1	D-D1	E	W-W1	Delik Sayısı Число отверстий
DN32	270-320	130	108-108	238-242	270	16,8-20,8	4
DN40	270-320	130	108-108	238-242	270	17,6-21,8	4
DN50	300-320	130	125-122	250-250	300	22-33	4



MALZEME LİSTESİ - СПИСОК МАТЕРИАЛОВ

1	Gövde - Корпус	GGG40.3
2	Kapak - Крышка	GGG40.3
3	Kapsül - Капсула	Paslanmaz çelik - Нержавеющая сталь
4	Kapsül siti - Крепежный винт капсулы	Paslanmaz çelik - Нержавеющая сталь
5	Şamandıra kolu Крепление поплавка	Paslanmaz çelik - Нержавеющая сталь
6	Şamandıra - Поплавок	Paslanmaz çelik - Нержавеющая сталь