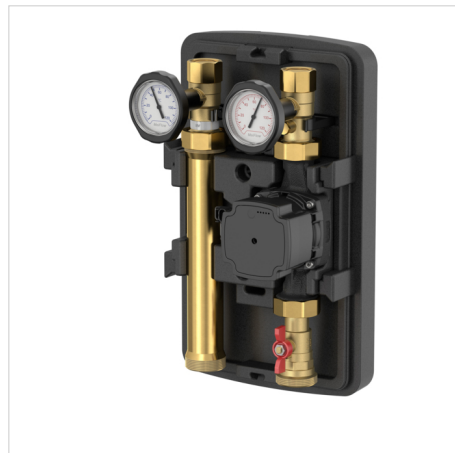


Насосная группа MeiFlow TOP S UC DN 25 – 32

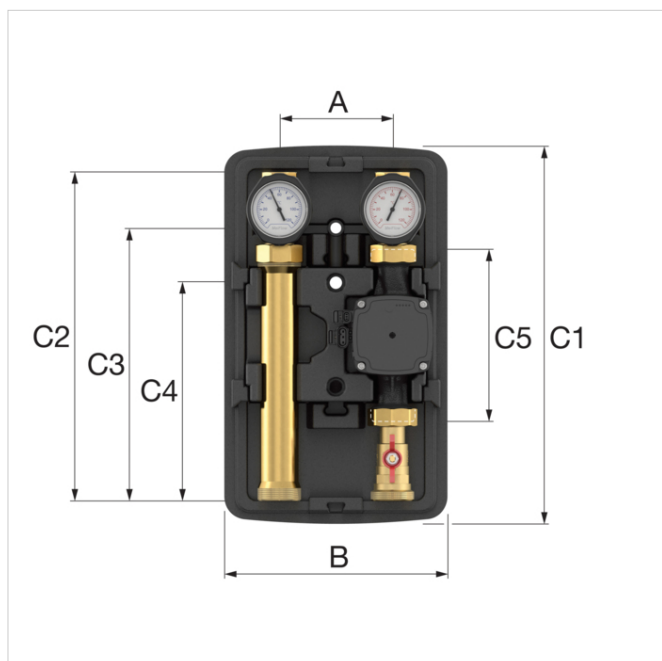
прямой контур для коллектора до 85 кВт или подходящий для настенной установки

Полный комплект без циркуляционного насоса (монтажная длина 180 мм); два шаровых крана (с обратным клапаном в обратной линии); два контактных термометра встроенные в ручку шарового крана (диапазон 0 – 120 °С); один шаровой кран насоса с фланцем Meibes; EPP изоляция; нижнее соединение 1 ½" М плоское уплотнение, верхние соединения с внутренней резьбой согласно размерам насоса; настенный кронштейн.



Описание	Top S UC DN 25	
Артикул	M66911EA	
GTIN	04016715090393	
Модель	<u>Насосные группы Meiflow Top S UC</u>	
Модель	Без насоса	
Соединение (верхнее)	DN	25
	"	G 1" F

* Опционально доступен кабель сигнальный PWM для Grundfos UPM3 Hybrid.



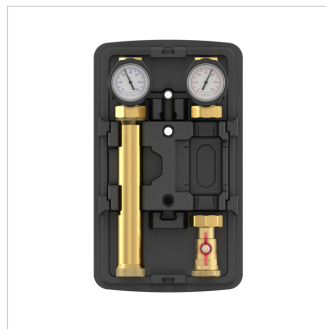
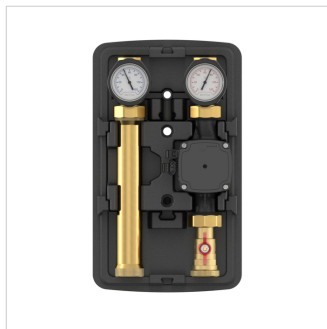
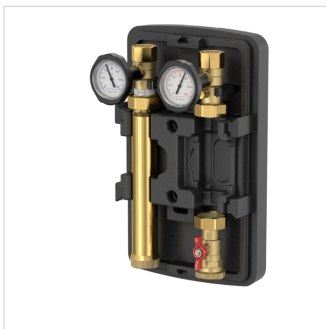
Meiflow Top S UC - Размеры

Тип	Размеры						
	A [мм]	B [мм]	C1 [мм]	C2 [мм]	C3 [мм]	C4 [мм]	C5 [мм]
Top S UC DN 25 / DN 32	125	249	421	363.5	301.5	241	180

Технические характеристики Meiflow Top S UC

Характеристики	Размеры	
	DN 25	DN 32
Размеры ВхШхГ [мм]	421 x 249 x 220	421 x 249 x 220
Верхние соединения	G 1" F	G 1 1/4" F
Нижние соединения	G 1 1/2" M	G 1 1/2" M
Межосевое расстояние [мм]	125	125
Макс. рабочая температура [°C]	110*	110*
Номинальное давление [PN]	6	6
Термометры [°C]	0 - 120	0 - 120
Компоненты выполненные из	Сталь, латунь, изоляция из вспененного полипропилена	Сталь, латунь, изоляция из вспененного полипропилена
Уплотнительные материалы	PTFE, EPDM	PTFE, EPDM
Монтажная длина насоса [мм]	180	180
Kvs [м ³ /ч]	7,8	8,0
Установка датчика	M10x1	M10x1

* Зависит от используемого насоса.



Классификация основные сведения

Тип продуктовой группы	Distributors
Класс продуктовой группы	Hydraulic control station
Название продукта	MeiFlow Top S UC, DN25, w/o pump
Брэнд	FLAMCO
Тип продукта	
Артикул	M66911EA
GTIN	04016715090393

Дополнительные сведения

Материал поверхности	Другое
Material fittings	Латунь
Material of unit pipework	Нержавеющая сталь
Первичное соединение	Наружная резьба газовая параллельная (BSPP)
Начальный номинальный внутренний диаметр	DN 25
Secondary connection	Внутренняя резьба газовая цилиндрическая (BSPP)
Nominal diameter secondary connection	DN 25
Pump connection	Внутренняя резьба газовая цилиндрическая (BSPP)
Nominal diameter pump connection	1 1/2" (40)
Значение коэффициента пропускной способности	7.8
Максимальное рабочее давление	6 Bar
Температура рабочей среды	110 - 110 °C
Display range thermometer	0 - 120 °C
Подходит для охлаждения	Нет
Подходит для обогрева	Да
Suitable for glycol	Нет
Модель	Unmixed heating circuit
With fitting piece for heat meter	Нет
С теплосчетчиком	Нет
With built-in circulation pump	Нет
High efficiency pump (compliant with EC 547/2012 and EC 641/2009)	Нет
Built-in length pump	180 Millimetre
С манометром	Нет
With control valve	Нет
With shut off valve	Да
With non-return valve	Да
Opening pressure non return valve	0.02 Bar
With safety valve	Нет
С термометром	Да
With drain valve	Нет
With servomotor	Нет
Suitable for servomotor	Нет
С трехходовым клапаном	Нет
With pump ball valve	Да
С соединением датчика температуры	Да
With connection expansion reservoir	Нет
With automatic de-aeration	Нет
Настенная установка	Да
With wall-mounting bracket	Да
С ножками	Нет
With differential pressure regulator	Нет

Flow orientation	Adjustable
With thermal insulation	Да
Extensible with a heating circuit controller	Да
Extensible with a manifold	Да
Extensible with a heat exchanger	Да
Ширина	249 Millimetre
Высота	421 Millimetre
Глубина	220 Millimetre