

Для заслонок площадью 8 м<sup>2</sup>  
 Для GK24A-1 двухпозиционное  
 (откр./закр) управление  
 Для GK24A-SR  
 аналоговое (0... 10 В=) управление

24 В~,= для GK24A-1, GK24A-SR

**Применение**

Управление воздушными заслонками в системах вентиляции и кондиционирования, выполняющими охранные функции (например: защита от замораживания, задымления и т.д.).

**Особенности изделия**

Наряду с линейкой электроприводов с пружинным возвратом, **Белимо** разработало новую серию электроприводов **GK...** с конденсаторным возвратом (технология **SuperCap**). Данная технология основана на принципе последовательных циклов зарядов (при подаче напряжения питания на электропривод) и разрядов (при отключении напряжения питания) конденсаторных емкостей. Благодаря запатентованной технологии **Белимо SuperCap Management**, достигается оптимальный режим заряда/разряда конденсаторов - привод не реагирует на кратковременные (стандарт -до 2 с, для приводов GK24A-MF настраивается в диапазоне 1...10 с) скачки напряжения питания. При более длительном отключении напряжения питания, привод перемещает заслонку в соответствующем предустановленном положении - **POP (power-off-position, настраивается в диапазоне 0...100%)**. Данная технология позволяет значительно увеличить срок работы электропривода, а также уменьшить его энергопотребление.

Расчет необходимого времени заряда

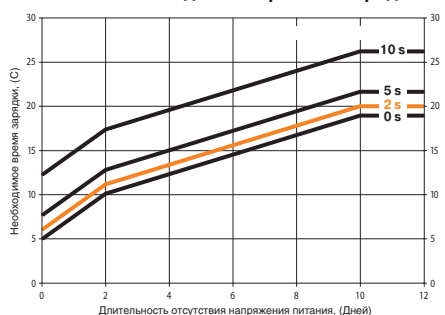
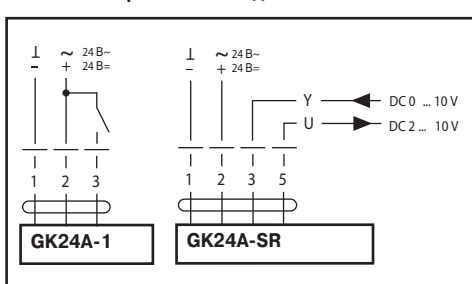


Схема электрических соединений



Технические данные	GK24A	GK24A-SR
Напряжение питания	24 В, ~50/60 Гц, 24 В =	
Диапазон номинального напряжения	19.2...28.8 В~, 21.6...28.8 В=	
Расчетная мощность	21 ВА	
Потребляемая мощность	- при движении - при удержании	
	11 Вт	3 Вт
Электрическое подключение:	Соединительный кабель	
	Длина 1 м, 2x0,75 мм <sup>2</sup>	Длина 1 м, 4x0,75 мм <sup>2</sup>
Крутящий момент	- двигателя - при удержании	
	Мин. 40 Нм	Мин. 40 Нм
Управляющий сигнал	-	0... 10В=, входное сопротивление 100 кОм
Рабочий диапазон	-	2...10 В=
Напряжение обратной связи U	-	2...10 В=, макс. 0,5 мА
Установка положения при откл. питания	0... 100% (поворотный переключатель POP)	
Точность позиционирования	±5%	
Направление поворота	Выбирается установкой переключателя 0/1	
Механическое управление	Кнопка с самовозвратом	
Угол поворота	Макс. 95°, настраивается с помощью механических ограничителей (точки откр. и закр.)	
Время поворота	- двигатель - перевод в охранное положение	
	150 с	35 с при 0...50 °С
Уровень шума	- двигатель - перевод в охранное положение	
	макс. 52 дБ (А),	макс. 61 дБ А
Срок службы	Конденсаторы - 15 лет, механика - 100 000 полных или 1 000 000 частичных циклов	
Индикация положения	Механическая	
Класс защиты	III (для низких напряжений)	
Степень защиты	IP54 при установке в любом положении	
Температура эксплуатации	-30...+50 °С	
Температура хранения	-40...+80 °С	
Окружающая влажность	95%, без конденсации	
Техническое обслуживание	Не требуется	
Вес	1800 г	

**Размеры**

