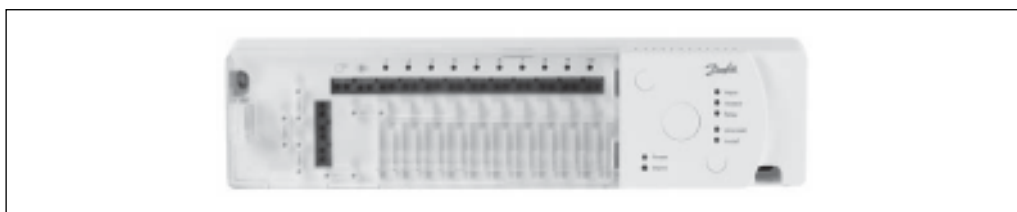


Техническое описание

Основной регулятор CF-МС для беспроводного управления системой напольного отопления

Область применения



Основной регулятор CF-МС является частью системы напольного отопления с беспроводным регулированием Danfoss CF2+.

Двухнаправленная беспроводная связь между CF-МС и другими компонентами системы CF2+ обеспечивает высокий уровень безопасности передачи сигналов и позволяет осуществлять функцию Link Test (проверка наличия связи между устройствами).

Дальность передачи сигнала в обычных зданиях может достигать 30 м. Если передача сигналов гасится или блокируется строительными конструкциями здания или элементами интерьера, то необходимо использовать внешнюю антенну CF-EA (не входит в комплект поставки регулятора).

Основной регулятор CF-МС подключают непосредственно к источнику питания с напряжением 230 В. Напряжение питания на выходах на термоэлектрические приводы – 24 В.

Основной регулятор CF-МС имеет следующие особенности:

- Двухнаправленная беспроводная передача сигнала на частоте 868,42 МГц, обеспечивающая высокий уровень безопасности передачи сигналов.
- Проверка наличия связи между всеми устройствами системы (функция Link Test).
- Установление связи с комнатными терморегуляторами и другими компонентами системы без использования кабеля.
- 5 или 10 выходов со светодиодной индикацией, защищённых от короткого замыкания.
- Выходы на 24 В для нормально закрытых (NC) или нормально открытых (NO) термоэлектрических приводов.

- Функция “тренировка клапана” – основной регулятор каждый 14-й день после отключения системы приблизительно на 12 минут приводит в действие все клапаны на обратном коллекторе распределителя для предотвращения возникновения отложений на седле клапана.
- Принцип регулирования PWM (широтно-импульсная модуляция).
- Вход (On/Off) для переключения системы отопления / охлаждения.
- Вход для подключения датчика температуры поверхности трубы PT1000.
- Вход (On/Off) для глобального дежурного режима (можно также использовать для датчика точки росы CF-DS).
- Реле для управления насосом.
- Реле для управления котлом.
- Легкая фиксация кабеля.
- Автоматическая диагностика ошибок.

Разветвленная система CF2+ может состоять из 2 или 3 основных регуляторов CF-МС (до 30 выходов). Системы с большим количеством основных регуляторов можно получить с помощью одного беспроводного пульта дистанционного управления CF-RC, который дает доступ к дополнительным функциональным возможностям:

- Индивидуальные настройки для каждого выхода основного регулятора.
- Переопределение и блокировка локальных параметров температуры в помещении.
- Программирование периодов поддержания комфортной и пониженной температуры воздуха.
- Отображение состояние системы.
- Оптимизация потребления энергии.
- Управление системой охлаждения.

Более детальная информация приведена в инструкции по монтажу и использованию устройства CF-RC.

Номенклатура и коды для оформления заказа

Изделие	Количество выходов	Напряжение питания	Тип	Код №
Основной регулятор	5 выходов, 24 В	230 В	CF-МС	088U0245
Основной регулятор	10 выходов, 24 В	230 В	CF-МС	088U0240

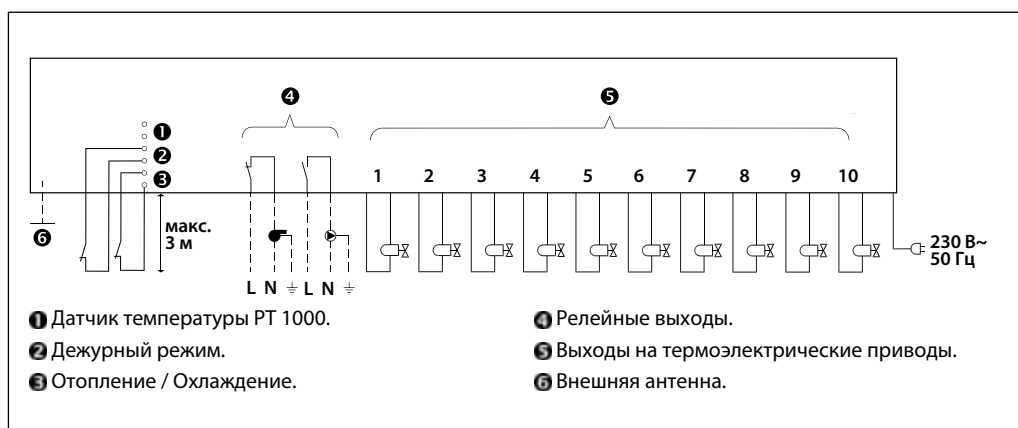
Принадлежности

Изделие	Тип	Код №
Внешняя антенна с кабелем длиной 2 м	CF-EA	088U0250
Кабель длиной 5 м для подключения внешней антенны	CF-EC	088U0255
Термоэлектрический привод TWA-A 24 В NC для клапанов серии RA	TWA-A	088H3110
Термоэлектрический привод TWA-A 24 В NO для клапанов серии RA	TWA-A	088H3111

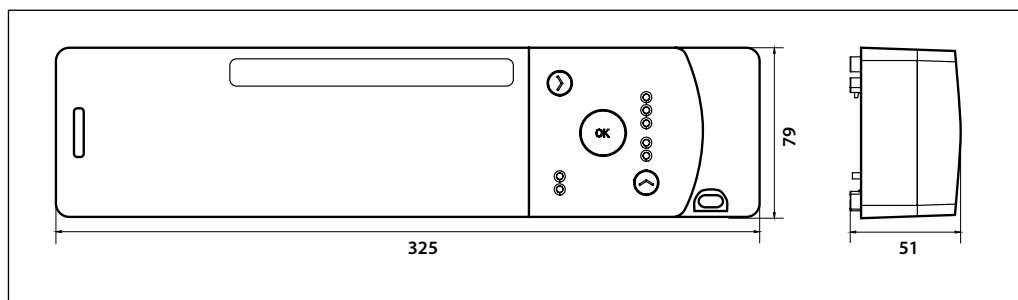
Технические характеристики

Напряжение питания	230 В
Напряжение на выходе	24 В
Количество выходов	5/10
Частота передачи сигнала	868,42 МГц
Дальность передачи сигнала	До 30 метров
Мощность передачи сигнала	< 1 мВт
Максимальная нагрузка на выход	35 ВА (суммарно на все выходы)
Релейные выходы на циркуляционный насос и горелку котла	Максимальная нагрузка 230 В, 8 А / 2 А (индуктивная)
Маркировка	CE
Стандарт	EN 60730
Европейские директивы	R&TTE, LVD, EMC
Корпус	IP 30
Длина сетевого кабеля	1,5 м
Масса	0,7 кг

Схема электрического подключения



Размеры

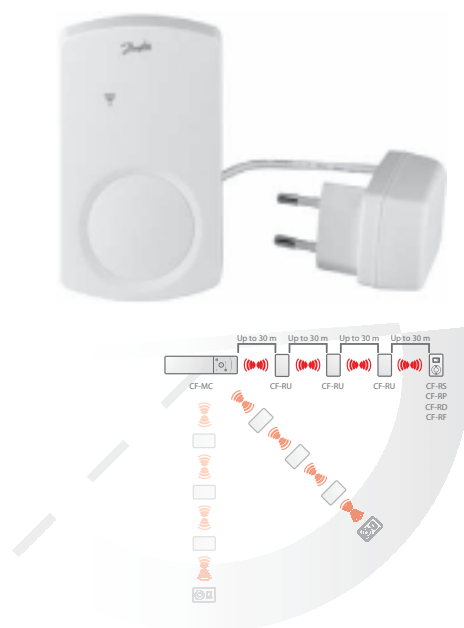


Дополнительное оборудование для системы CF2⁺

Повторитель CF-RU (код № 088U0230)

Для увеличения дальности беспроводной связи между основным регулятором и комнатными термостатами (а также другими компонентами системы CF2⁺) используют повторитель сигнала CF-RU.

- Напряжение питания – 230 В.
- Между комнатным терморегулятором и основным регулятором можно использовать до 3 повторителей, установленных последовательно (в цепи).
- От основного регулятора к комнатным терморегуляторам может идти несколько параллельных цепей повторителей.



Внешняя антенна CF-EA (код № 088U0250)

Если основной регулятор установлен в металлический шкаф, то необходимо использовать внешнюю антенну CF-EA, которая должна быть вынесена за пределы металлического корпуса шкафа, для обеспечения более высокого качества передачи сигнала.

Кабель внешней антенны подключают непосредственно к основному регулятору.



