

## CM507

## Программируемый термостат

## СПЕЦИФИКАЦИЯ



## Основные свойства

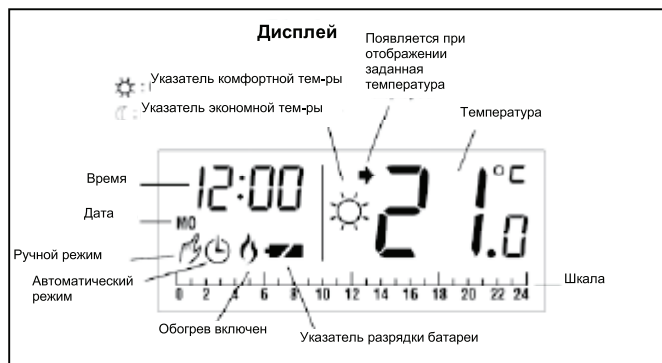
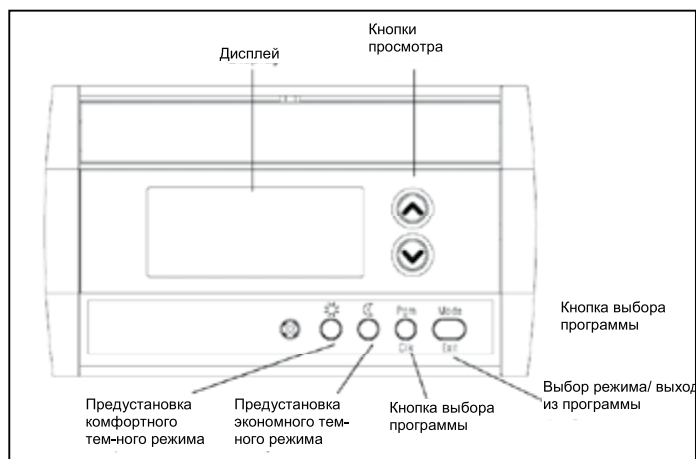
- Элегантное современное оформление идеально подходит для размещения в любом доме.
- Передовые методы управления температуры гарантирует комфорт в Вашем доме с минимальными колебаниями температуры.
- 7-дневная программа.
- Настройка комфортной/ экономной температуры, которые могут переключаться между собой каждый час, чтобы отвечать Вашим требованиям.
- Временная шкала (гистограмма) на дисплее облегчает программирование.
- Возможность выбирать цикл позволяет оптимизировать термостат под систему отопления.
- Временная программируемая температурная настройка имеет приоритета до следующей точки переключения по таймеру.
- Свободные от потенциала контакты SPST на 24...230 В обеспечивают совместимость с различными центральными системами отопления.
- Питание от 2 щелочных элементов размера AA (LR6).
- Работа на батареях рассчитана на 2 года с функцией предупреждения о низком уровне заряда.
- Предустановленная программа по умолчанию.
- Автоматический и ручной режимы работы.
- Варианты крепления на плоскости или на панель.

## Применения

CM507 предназначен для обеспечения автоматического контроля времени и температуры нагревательных или охлаждающих систем в коттеджах и квартирах. Он используется для управления бойлерной, клапанами и в центральной системе отопления. На большом дисплее CM507 выводится информация заданной температуре и комнатной температуре в данный момент. Устройство идеально подходит для заказчиков, которые ищут простой энергосберегающий термостат для своего дома.

## Технические параметры

Батареи:	Щелочные элементы 2 x 1.5B IEC LR6(AA)
Срок батарей:	2 года минимум (Duracell MN1500)
Замена батарей:	Программа удерживается на EEPROM
Тип переключения	SPST-однополюсное (безпотенциальное)
Электрические параметры:	230В~, 50...60 Гц, 5А резистивный, 2А индуктивный (0.6 пФ) 24 В~, 50...60 Гц, 5А резистивный, 2А индуктивный (0.6 пФ)
Отображение времени:	24 часа или 12 часов в формате AM/PM
Точность отслеживания времени	Обычно отклонение не более 12 мин. В год
Программа	На 7 дней с 2 независимыми временными позициями
Шаги установив времени	Время дня — 1 минута Программа — шаги в 1 час
Чувствительный элемент	10K (@ 25 °C ) NTC терморезистор
Точность управления температурой	Программа : от 5 до 28 °C с шагом 0.5 °C
Диапазон комнатной температуры	от 0 °C до 50 °C
Форма управления	Адаптивная зона чувствительности
Минимальное время включения	Нет
Частота циклов	От 2 до 6, (4 по умолчанию). Можно установить через настройки инсталлятора.
Подключение	Клеммный блок может принять провода до 2.5 мм.
Доступ к проводам	Доступ сзади. Для доступа к клеммам настенную панель можно отсоединить от термостата.
Размеры	127 x 75 x 27 мм (ш x в x г)
Окружающая среда	Диапазон рабочих температур от 0 до 50 °C. Диапазон температур для транспортировки и складирования от -20 до 55 °C. Диапазон влажности от 0 до 90% относительной влажности, без конденсата
Сертификат	Разработан в соответствии с ENEN60730-1(1999)



## МЕНЮ ИНСТАЛЛЯТОРА

Чтобы войти в меню инсталлятора:

- Нажмите и удерживайте в 3 сек. одновременно кнопки TEMP и .
- Устройство будет показывать первый параметр из меню для инсталляторов.
- Чтобы перейти к следующему параметру

кратковременно нажмите кнопки TEMP и одновременно.

- Для изменения параметров нажмите кнопки TEMP или .
- Чтобы выйти из меню инсталлятора, нажмите одновременно кнопки TEMP

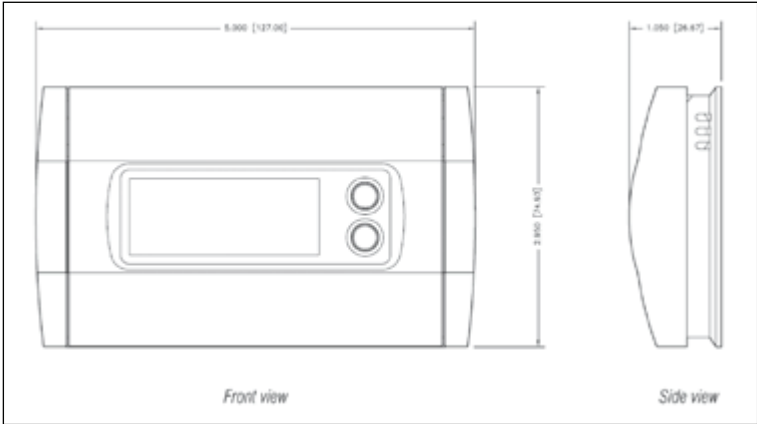
Специальные приложения		Настройки	Что Вам необходимо изменить?
		Цикл/ Часы	<b>Примечание:</b> Чтобы изменить кол-во цикл в час, зайдите в параметры 'C PH' в меню для инсталляторов.
Обогрев	Зонный клапан	6	Установите кол-во циклов в час равное 6.
	Жидкотопливный котел	3	Установите кол-во циклов в час равное 3.

Специальные опции	Описание	Что необходимо сделать, если Вы хотите установить эту опцию
Отображение времени AM-PM/ 24 часа	Измените формат отображения (по умолчанию 24 часа).	Идите в параметр 'Hr' в меню для инсталляторов.
Тренировочная прокачка насоса	При прокачке насоса необходимо включить реле на 1 минуту в 12:00 если реле не включалось с 12:00 предыдущего дня. В режиме Отпуска Опция прокачки насоса будет работать, если она будет включена.	Установите параметр n.5 в категории 2 в режиме настроек для инсталляторов на 1.

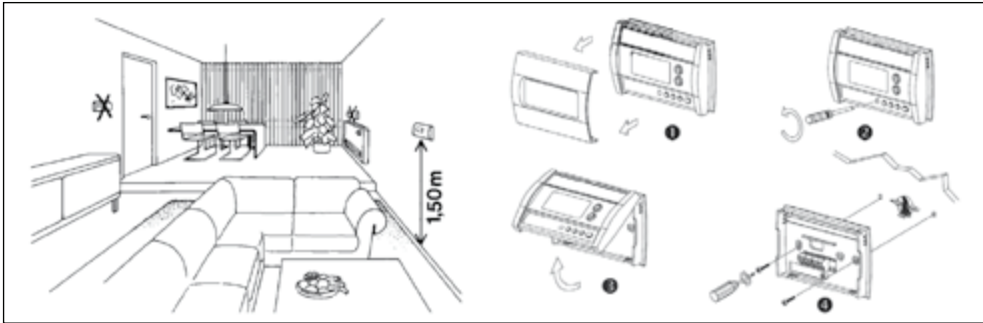
## НАСТРОЙКИ ДЛЯ КОНФИГУРИРОВАНИЯ

Параметры	Номер конфигурирования/ Аббревиатура (Для выбора нажмите кнопки)	Фабричные настройки		Оптимальные настройки	
		настройки	Описание	настройки	Описание
Дисплей AM-PM / 24hr	<b>Hr</b>	12	12 hr AM / PM отображение времени	24	24hr отображение времени
Защита насоса	<b>PP</b>	OFF	Защита насоса отключена	ON	Защита насоса включена
Кол-ва циклов	<b>C PH</b>	3	4 циклов в час (ц/ч)	2, 3, 4, 5 или 6	2 = 30 мин., 3 = 20 мин., 4 = 15 мин., 5 = 12 мин., 6 = 10 мин.

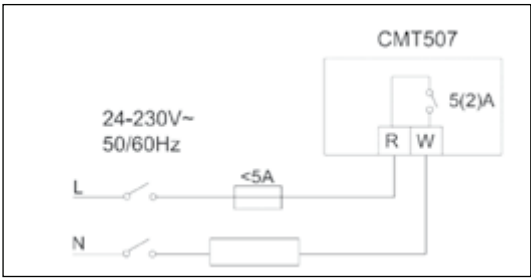
РАЗМЕРЫ



УСТАНОВКА



ПРОДКЛЮЧЕНИЕ



СПЕЦИФИКАЦИЯ ДЛЯ ЗАКАЗА

Описание	Модель	Logo	Литература	Номер док.
7-дневный программируемый термостат	CMT507A1007	Honeywell	Italian, Spanish, Portuguese, French, Romanian, Slovakian, Czech, Polish, English.	ENOH8550