

Техническое описание

Полнопроходные шаровые краны JIP FB (PN 16/25/40)

Описание и область применения



Полнопроходные шаровые краны Danfoss JIP FB являются отсекающей арматурой.

Специально разработаны для применения в системах централизованного теплоснабжения и холодоснабжения.

Стальной цельносварной корпус шаровых кранов отвечает современным требованиям, предъявляемым к арматуре, и обеспечивает высокую степень безопасности.

- конструкция корпуса крана делает их устойчивыми к осевым усилиям, которые возникают из-за температурного расширения трубопровода, и гарантируется постоянное усилие необходимое для управления краном;
- форма потока в кране оптимизирована. Это значит, что краны имеют большую пропускную способность – уменьшая потери напора, тем самым снижаем потребление энергии насосами на перекачку теплоносителя;

- оптимальная герметичность и длительный срок службы благодаря конструкции и применяемым материалам уплотнения шара и штока (PTFE армированный углеродом);
- шаровые краны Danfoss JIP не требуют технического обслуживания, кроме отсекающих кранов системы теплоснабжения, Danfoss предлагает большой ассортимент дополнительных кранов, например краны для «горячей врезки», краны ответвлений, краны для ввода в здание и сдвоенные краны.

Основные данные:

- DN: 15...400
- K_{vs} : 25...37500 м³/ч
- PN: 16; 25; 40
- Температура рабочей среды: 0...180 °C
- Рабочая среда: циркуляционная вода; водные растворы гликолей до 50 %
- Минимальная температура транспортировки и хранения: -40 °C

Сертификаты и нормы:

- 100 % выходной контроль качества. Проверка на герметичность и целостность корпуса, а также проверка габаритных размеров и рабочих функций выполняется для каждого крана в соответствии с действующим стандартом (EN 12266 часть 1 P10-P11-P12 и часть 2 F20);
- Директива PED 97/23/ЕЕС Модуль H1;
- Danfoss A/S сертифицирован в соответствии с ISO 9001;
- Danfoss A/S имеет сертификаты ISO 14001 и OHSAS 18001.

Коды для заказа

*FB JIP-WW с патрубками
под приварку
FB JIP-FF с фланцами*

Код №							
DN, мм	JIP-WW PN 25	JIP-WW PN 40	DN, мм	JIP-FF PN 16	JIP-FF PN 25	JIP-FF PN 40	
15		065N0100	15			065N0300	
20		065N1105	20			065N1305	
25		065N1110	25			065N1310	
32		065N1115	32			065N1315	
40		065N1120	40			065N1320	
50		065N1125	50			065N1325	
65	065N1130		65	065N1230	065N1330		
80	065N1135		80	065N1235	065N1335		
100	065N1740		100	065N1840	065N1940		
125	065N1745		125	065N1845	065N1945		
150	065N1751			125	065N1845		065N1945
				150	065N1851		065N1951

DN, мм	Код № JIP-WW PN 25		Код № JIP-FF PN 16		Код № JIP-FF PN 25	
	С редукторным приводом	С фланцем под привод	С редукторным приводом	С фланцем под привод	С редукторным приводом	С фланцем под привод
150	065N1151	065N1152	065N1251	065N1252	065N1351	065N1352
200	065N1156	065N1157	065N1256	065N1257	065N1356	065N1357
250	065N1161	065N1162	065N1261	065N1262	065N1361	065N1362
300	065N1166	065N1167	065N1266	065N1267	065N1366	065N1367
400	065N1176	065N1177	065N1276	065N1277	065N1376	065N1377

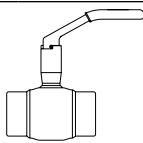
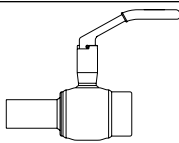
FB JIP-FW с патрубком под приварку/фланцем

DN, мм	Код № JIP-FW PN 16	Код № JIP-FW PN 25	Код № JIP-FW PN 40
15			065N0700
20			065N1705
25			065N1710
32			065N1715
40			065N1720
50			065N1725
65	065N1530	065N1630	
80	065N1535	065N1635	
100	065N1955	065N1970	
125	065N1961	065N1975	
150	065N1965	065N1981	

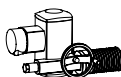
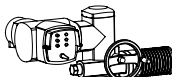
DN, мм	Код № JIP-FW PN 16		Код № JIP-FW PN 25	
	С редукторным приводом	С фланцем под привод	С редукторным приводом	С фланцем под привод
150	065N1551	065N1552	065N1651	065N1652
200	065N1556	065N1557	065N1656	065N1657
250	065N1561	065N1562	065N1661	065N1662
300	065N1566	065N1567	065N1666	065N1667
400	065N1576	065N1577	065N1676	065N1677

Коды для заказа
 (продолжение)

FB JIP-II с внутренней резьбой
FB JIP-IW с внутренней
резьбой/с патрубком под
приварку

			
		Код №	
DN, мм	JIP-II PN 40	JIP-IW PN 40	
20	065N1805	065N1905	
25	065N1810	065N1910	
32	065N1815	065N1915	
40	065N1820	065N1920	
50	065N1825	065N1925	

Электрический привод
 на 400 В

			
		Код №	
DN, мм	Auma NORM	Auma MATIC	
50	065N8397	065N8398	
65	065N8199	065N8399	
80	065N8200	065N8400	
100-150	065N8205	065N8405	
200	065N8220	065N8420	
250	065N8225	065N8425	
300	065N8235	065N8435	
400	065N8240	065N8440	

Ручной редукторный привод

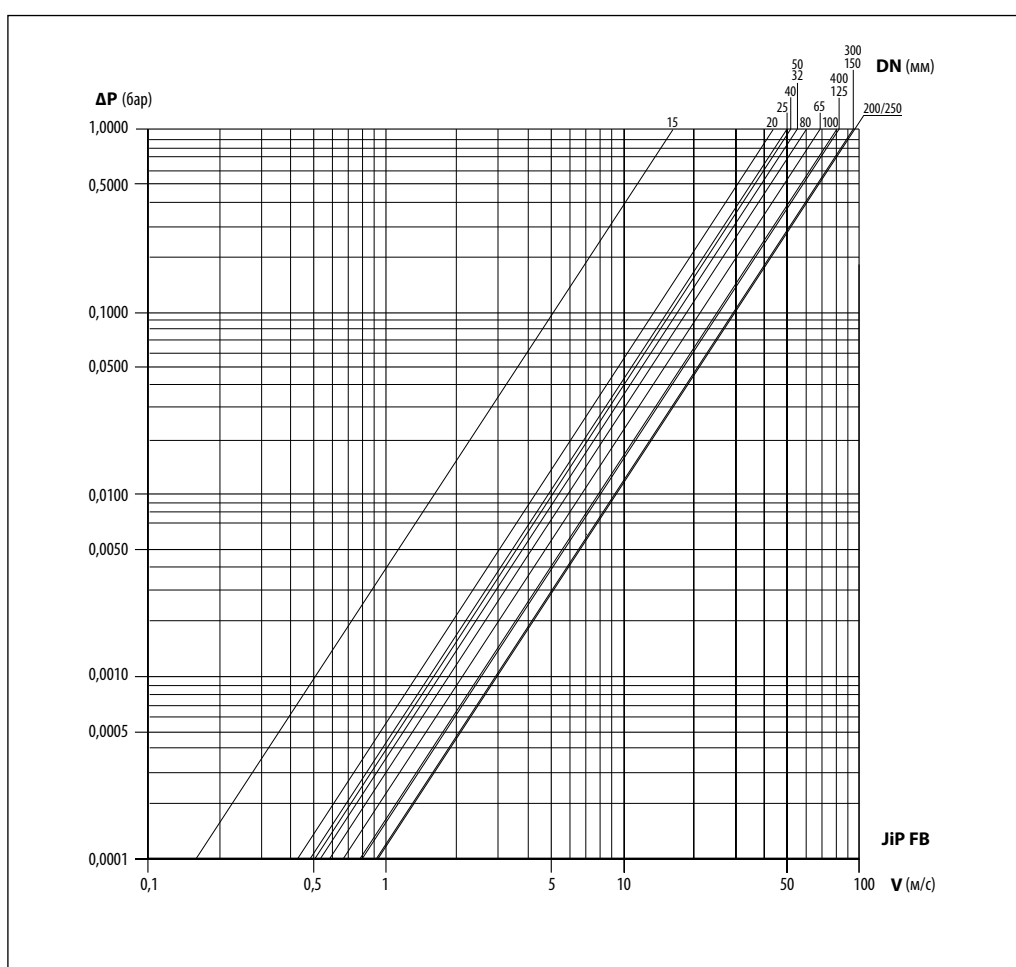
Описание	Ручной редукторный привод	Сигнализатор положения с конечными выключателями
Для DN 100/125/150	065N8115	065N8074
Для DN 200	065N8120	065N8077
Для DN 250	065N8125	065N8082
Для DN 300	065N8135	065N8113
Для DN 400	065N8140	065N8136

Техническое описание Полнопроходные шаровые краны JIP FB
Технические данные

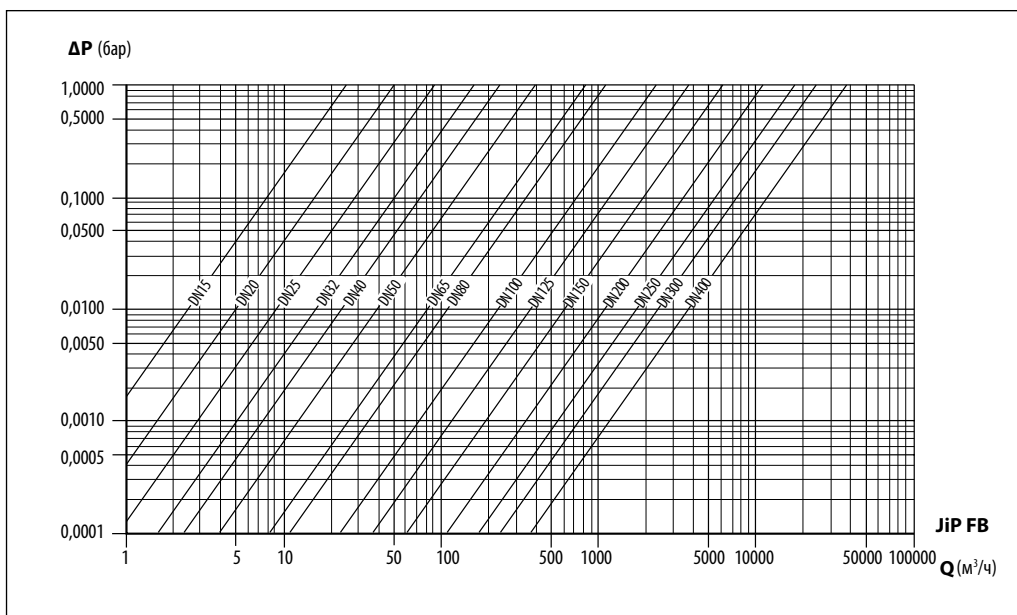
DN	мм	15	20	25	32	40	50	65	80	100	125	150	200	250	300	400	
K _{vs}	м ³ /ч	25	50	90	160	235	395	820	1100	2300	3700	6100	11000	17500	24000	37500	
PN		16/25/40						16/25									
Температура рабочей среды		0-180 °С															
Рабочая среда		Циркуляционная вода/водные растворы гликолей до 50 %															

Материалы деталей

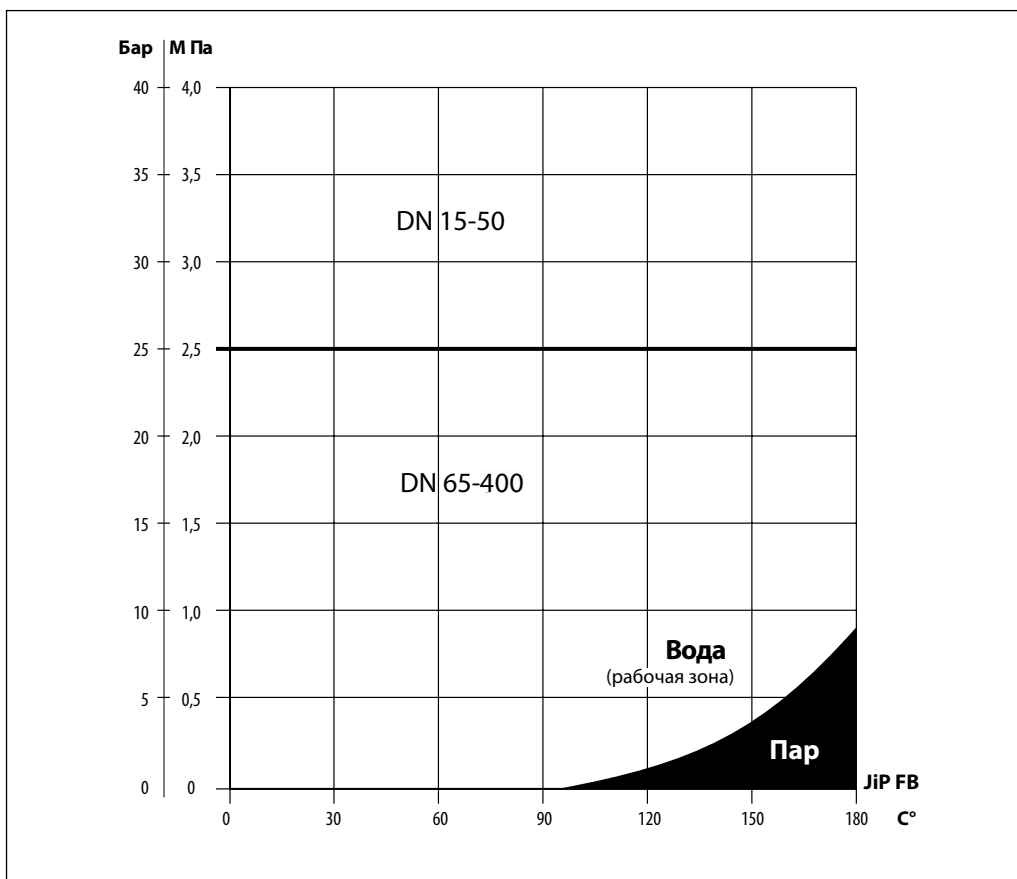
Корпус	Сталь P235GH / 1.0345
Шток	Нержавеющая сталь X2CrNi19-11 (EN10272) / 1.4306
Шар	Нержавеющая сталь 1.4301 / X5CrNi18-10 (EN10088) / 304
Уплотнение шара	PTFE с 20% графита
Уплотнение штока	PTFE с 20% графита
Патрубки под приварку	Сталь P235GH / 1.0345
Фланцы EN1092 (ГОСТ12815)	Сталь P245GH / 1.0352

Потери давления в зависимости от скорости


Потери давления в зависимости от расхода

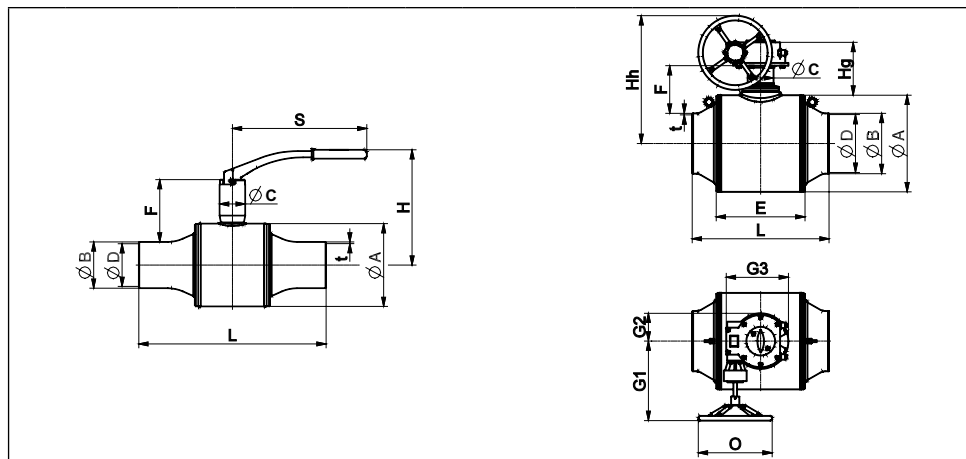


Зависимость рабочего давления от температуры



Размеры

FB JIP-WW с патрубками под приварку

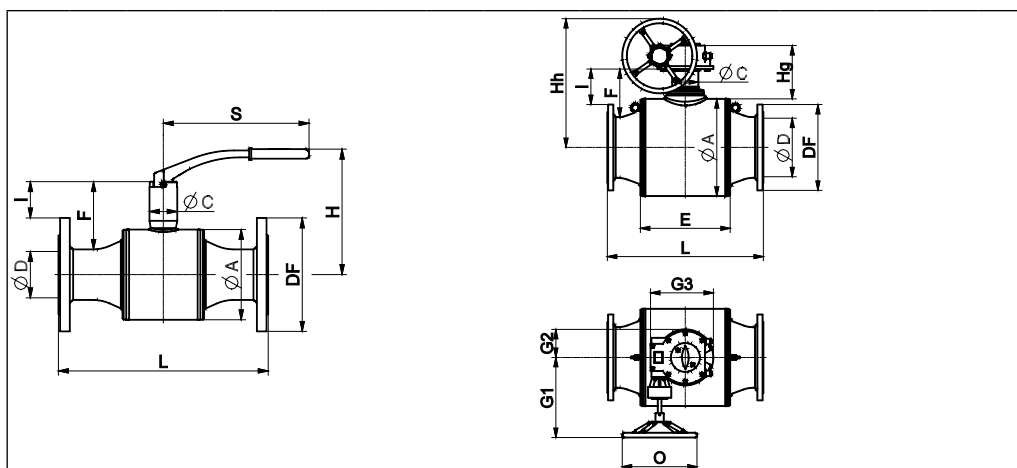


DN, мм	ØA	t	ØB	ØD	L	H	Hh	Hg	E	F	ØC	S	O	G1	G2	G3
PN 40																
15	42,4	2,6	21,3	15	230	125				58	24,5	115				
20	48,3	2,6	26,9	20	220	125				60	24,5	115				
25	60,3	2,6	33,7	25	240	130				61	24,5	115				
32	76,1	2,6	42,4	32	270	170				90	35	157				
40	88,9	2,6	48,3	40	275	175				92	35	157				
50	114,3	2,9	60,3	50	320	190				108	45	205				
PN 25																
65	133	2,9	76,1	65	280	210	-	-	135	113	49	257				
80	159	3,2	88,9	80	360	225	-	-	145	120	49	257				
100	193,7	3,6	114,3	100	315	245	-	-	165	136	60	360				
125	219,1	4	139,7	125	355	295	-	-	205	146	60	655				
150	273	4,5	168,3	150	375	315	385	325	240	152	60	655	200	257	75	190
200	355,6	6,3	219,1	200	485	-	585	430	340	209	87	-	400	330	100	244
250	457	6,3	273	250	595	-	635	500	400	225	100	-	400	397	141	329
300	521	8	323,9	300	740	-	690	556	480	258	139,7	-	400	429	150	336
400	711	8,8	406,4	400	1030	-	855	668	690	322	168,3	-	500	460	188	410

DN 200-400 – приведены размеры с ручным редукторным приводом.

Размеры
(продолжение)

FB JIP-FF с фланцами

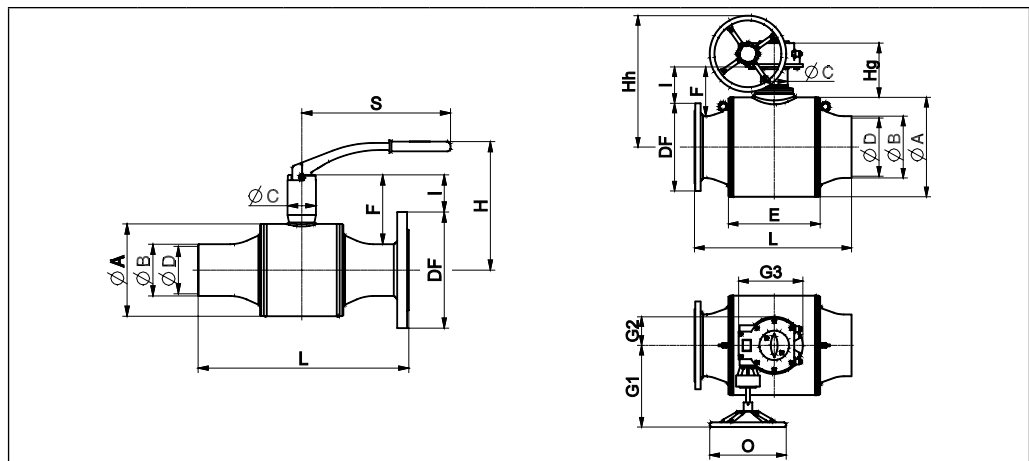


DN, мм	ØA	ØD	H	Hh	Hg	E	F	ØC	S	O	G1	G2	G3	L	DF	I	L	DF	I
	PN 40										PN 16			PN 40					
15	42,4	15	125			58	24,5	115									130	95	23
20	48,3	20	125			60	24,5	115									150	105	21
25	60,3	25	130			61	24,5	115									160	115	20
32	76,1	32	170			90	35	157									180	140	40
40	88,9	40	175			92	35	157									200	150	41
50	114,3	50	190			108	45	205									230	165	56
	PN 16 / 25										PN 16			PN 25					
65	133	65	210	-	-	135	113	49	257					290	185	59	290	185	59
80	159	80	225	-	-	145	120	49	257					370	200	64	310	200	64
100	193,7	100	245	-	-	165	136	60	360					325	220	83	325	235	76
125	219,1	125	295	-	-	205	146	60	655					365	250	91	490	270	81
150	273	150	315	385	325	240	152	60	655	200	257	75	190	385	285	94	510	300	86
200	355,6	200	-	585	430	340	209	87	-	400	330	100	244	495	340	148	635	360	138
250	457	250	-	635	500	400	225	100	-	400	397	141	329	720	405	158	720	425	149
300	521	300	-	690	556	480	258	139,7	-	400	429	150	336	835	460	190	835	485	178
400	711	400	-	885	668	690	322	168,3	-	500	460	188	410	1100	580	235	1100	620	215

DN 200-400 – приведены размеры с ручным редукторным приводом.

Размеры
(продолжение)

FB JIP-FW с фланцем/
с патрубком под приварку

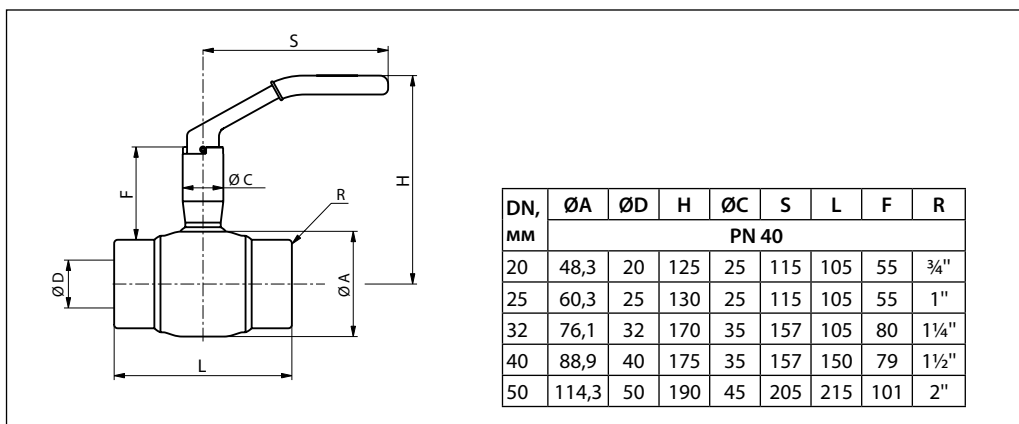


DN, мм	ØA	ØD	H	Hh	Hg	E	F	ØC	S	O	G1	G2	G3	L	DF	I	L	DF	I
	PN 40										PN 16			PN 40					
15	42,4	15	125			58	24,5	115									180	95	23
20	48,3	20	125			60	24,5	115									185	105	21
25	60,3	25	130			61	24,5	115									200	115	20
32	76,1	32	170			90	35	157									230	140	40
40	88,9	40	175			92	35	157									235	150	41
50	114,3	50	190			108	45	205									275	165	56
	PN 16 / 25										PN 16			PN 25					
65	133	65	210	-	-	135	113	49	257					285	185	59	285	185	59
80	159	80	225	-	-	145	120	49	257					365	200	64	335	200	64
100	193,7	100	245	-	-	165	136	60	360					320	220	83	320	235	76
125	219,1	125	295	-	-	205	146	60	655					360	250	91	360	270	81
150	273	150	315	385	325	240	152	60	655	200	257	75	190	380	285	94	380	300	86
200	355,6	200	-	585	430	340	209	87	-	400	330	100	244	490	340	148	560	360	138
250	457	250	-	635	500	400	225	100	-	400	397	141	329	705	405	158	705	425	149
300	521	300	-	690	556	480	258	139,7	-	400	429	150	336	825	460	190	825	485	178
400	711	400	-	885	668	690	322	168,3	-	500	460	188	410	1050	580	235	1050	620	215

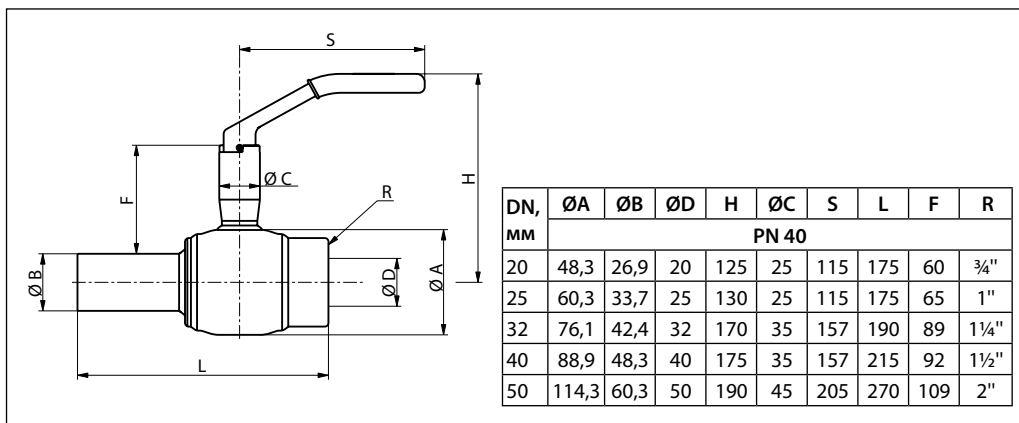
DN 200-400 – приведены размеры с ручным редукторным приводом.

Размеры
(продолжение)

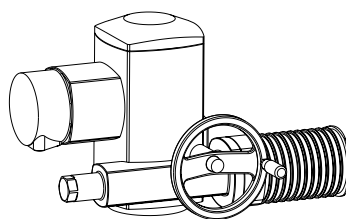
FB JIP-II с внутренней резьбой



FB JIP-IW с внутренней резьбой/ с патрубком под приварку



AUMA NORM
электрические приводы 400 В



Шаровые краны	Электропривод Аума	
	DN, мм	Тип
50-65	SG05.1	16
80	SG07.1	32
100-125-150	SG10.1	32
200-250	SA7.6(22)+GS100.3+VZ4.3	142
300	SA10.2(22)+GS125.3+VZ4.3	142
400	SA10.2(32)+GS160.3+GZ160.3i=8:1	207

Характеристики:
 2 конечных выключателя – откр./закр.
 2 моментные муфты – откр./закр.
 Обогреватель
 Визуальный индикатор положения
 Аварийный ручной маховик
 Температурная защита двигателя

Основные данные:
 Напряжение питания: трехфазное 400 В / 50 Гц
 Нагрузка: S2 – 15 min.
 Исполнение корпуса: IP67 (DN65-200)
 IP68 (DN250-600)
 Электрические приводы AUMA NORM могут быть укомплектованы управляющим блоком AUMA MATIC