

Фланцевый фильтр тонкой механической очистки с обратной промывкой

ТЕХНИЧЕСКОЕ ОПИСАНИЕ



Конструкция

В состав фильтра тонкой очистки входят:

- корпус с портами под манометр (1 входной, 2 выходных)
- 2 манометра (1 входной, 1 выходной, в т.ч. с кольцом-памяткой)
- фланцы PN 16 по EN 1092-2
- фильтрующий элемент
- колба фильтра
- шаровой кран с рычагом и дренажным штуцером

Материалы

- Корпус и колба фильтра – ковкий чугун (EN-GJS-400-15) с полиамидным покрытием
- Внутренние части – нержавеющая сталь, красная бронза, латунь и пластмасса
- Фильтрующий элемент – нержавеющая сталь

* КТВ = Общие рекомендации Федерального управления охраны окружающей среды ФРГ «Искусственные материалы и вода питьевого качества»

Применение

Фланцевые фильтры с обратной промывкой F78TS предназначены для установок с высоким водопотреблением. Их можно использовать в больших жилых зданиях, для централизованного водоснабжения и в системах коммерческого или промышленного назначения. Фланцевые фильтры F78TS имеют такую же высокоэффективную систему фильтрации с обратной промывкой, как линейка фильтров тонкой очистки бытового назначения. Фильтр F78TS можно модифицировать, установив электропривод полностью автоматической обратной промывки Z11AS и реле перепада давления DDS76. Использование фильтра в системе обеспечивает предохранение от проникновения инородных тел, например, частиц ржавчины, волокон пеньки и песчинок.

Особенности

- Сертифицирован по DIN / DVGW на присоединительные размеры DN65-DN100
- Отфильтрованная вода подается даже в процессе обратной промывки
- Полностью заменяемый вкладыш фильтра
- Запатентованная система обратной промывки – быстрая и тщательная очистка фильтра
- Возможность модифицирования путём установки сервопривода автоматической обратной промывки для обеспечения полностью автоматического процесса обратной промывки
- Возможность модифицирования путем установки реле перепада давления
- Кольцо-памятка на манометре показывает, когда необходимо вручную произвести очередную обратную промывку
- Полиамидное покрытие обеспечивает высокий уровень защиты от коррозии
- Принудительный поток обеспечивает оптимальный обмен воды в колбе фильтра
- Соответствует гигиеническим регламентам КТВ* для питьевой воды
- Слив воды обратной промывки в соответствии с EN 1717

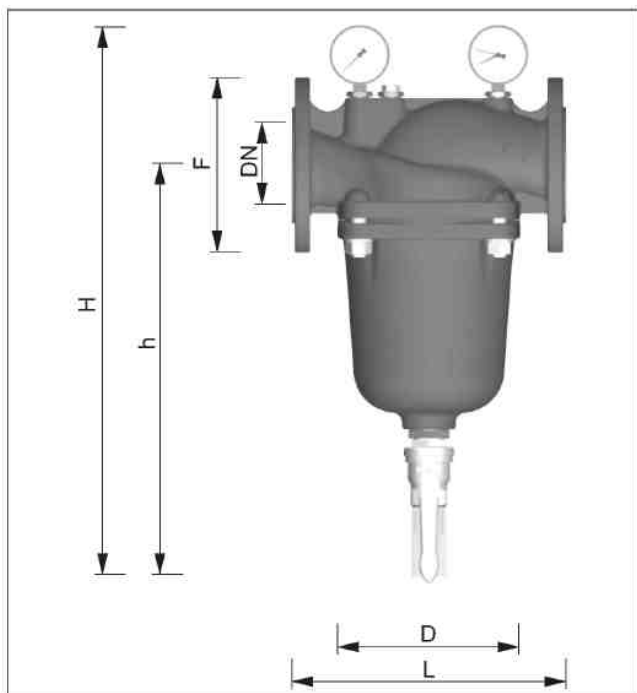
Диапазон применения

Рабочая среда - вода

Фильтр предназначен для систем питьевого водоснабжения. Для использования в системах технического (технологического) водоснабжения, фильтр должен иметь соответствующее подтверждение.

Технические данные

Монтажное положение	На горизонтальном трубопроводе колбой фильтра вниз
Номинальное давление	PN16
Рабочее давление	Минимум 1,5 бар Максимум 16,0 бар
Рабочая температура	Максимум 40°C
Присоединительный размер	
1 фильтр	DN 65 – DN 125
2 параллельных фильтра	2 x DN80 2 x DN100



Принцип действия

Вкладыш фильтра состоит из двух частей. В положении «Фильтрация» для фильтрации используется только нижняя большая секция. Меньшая верхняя секция не контактирует с неотфильтрованной водой и открывается только во время промывки фильтра. Встроенная в вкладыш резиновая вибрирующая мембрана предотвращает отложение частиц грязи в верхней части фильтра.

Когда шаровой кран открыт для обратной промывки, весь вкладыш фильтра опускается вниз до тех пор, пока не прекратится подача воды на внешнюю сторону основной большой секции фильтрующего элемента. Одновременно открывается поток воды в верхнюю меньшую часть фильтрующего элемента. Необходимая для очистки фильтра вода проходит через меньшую верхнюю секцию фильтра, затем через вращающуюся крыльчатку с эжекторами и через основную большую секцию изнутри наружу, т.е. осуществляется обратная промывка фильтра отфильтрованной водой. При последующем закрытии шарового крана вкладыш поднимается вверх и автоматически возвращается в рабочее положение.

Опции

F78TS-...FA = Размер ячейки сетки фильтра 100 мкм

F78TS-...FB = Размер ячейки сетки фильтра 20 мкм

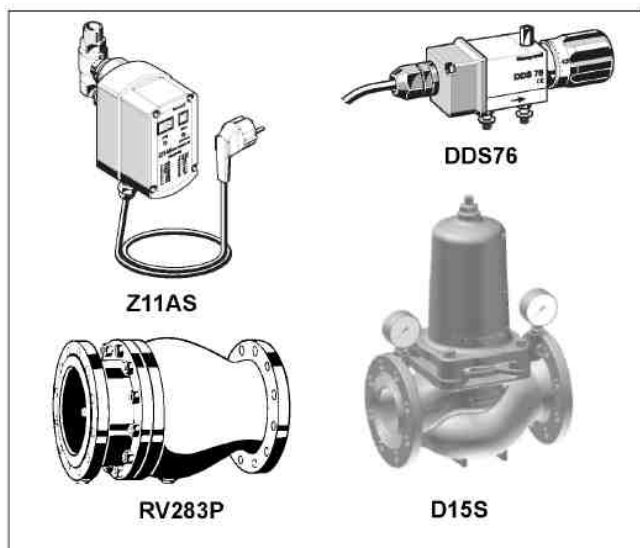
F78TS-...FC = Размер ячейки сетки фильтра 50 мкм

F78TS-...FD = Размер ячейки сетки фильтра 200 мкм

Присоединительные размеры DN65/80/100

F78TS-125ZFA = Размер ячейки фильтра 100 мкм

		1 фильтр				2 параллельных фильтра	
Присоединительный размер	DN	65	80	100	125	80	100
Масса, прибл.	кг	25	35	43	65	нет	нет
Размеры	мм						
	L	290	310	350	514	нет	нет
	H	581	665	767	767	нет	нет
	h	434	508	610	610	нет	нет
	D	193	230	247	247	нет	нет
	F	185	200	220	250	нет	нет
Значение расхода	м ³ /час						
при $\Delta p = 0,2$ бар		30	48	60	60	96	120
при $\Delta p = 0,5$ бар		48	78	100	100	156	200
Значение kvs		69	113	145	145	226	290
Регистрационный № по DIN/DVGW		На стадии рассмотрения			-	-	-



Дополнительное оборудование

Z11AS Электропривод автоматической обратной промывки

Для автоматической обратной промывки через предварительно установленные интервалы времени

DDS76 Реле перепада давления

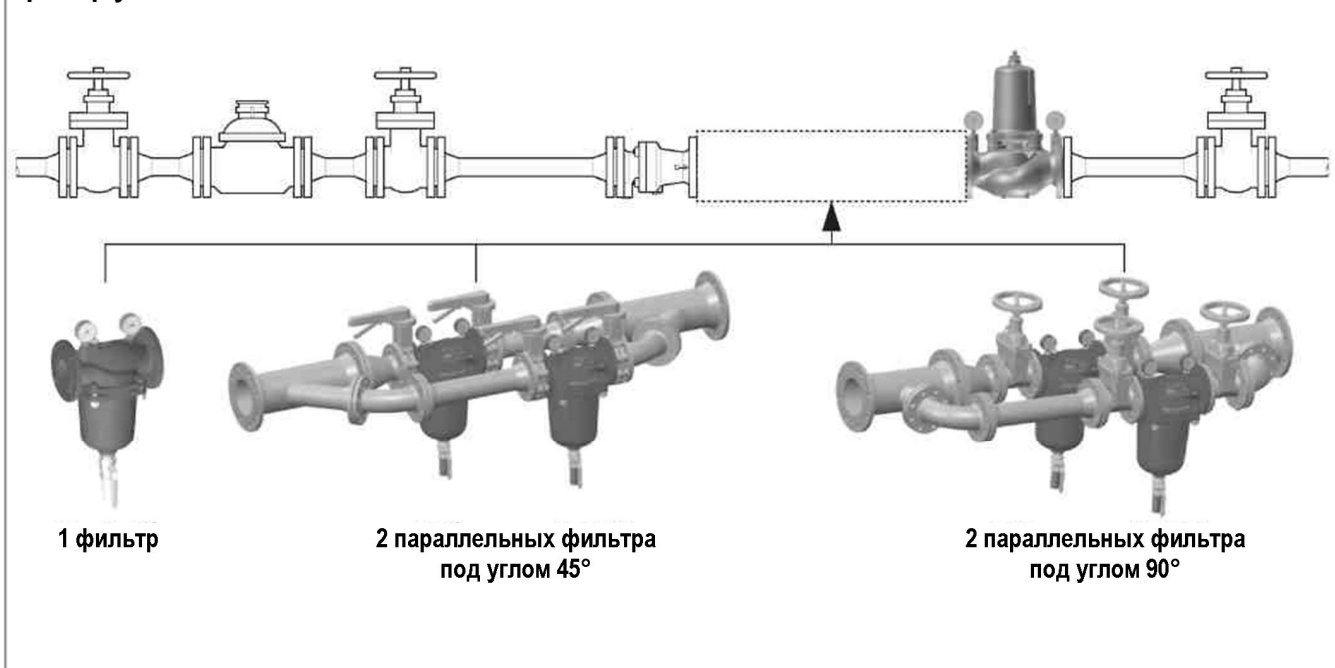
D15S Регулятор давления с запатентованной картриджной вставкой

Корпус из ковкого чугуна (EN-GJS-400-15 EN1563) с полиамидным покрытием
Доступные типоразмеры: DN 65 – 100

RV283P Обратный клапан

Корпус из серого чугуна с внутренним и наружным полиамидным покрытием. Прошёл испытания в соответствии с DIN/DVGW на типоразмеры DN 65, DN 80 и DN 100

Пример установки



Указания по монтажу

- Установить на горизонтальном трубопроводе колбой фильтра вниз.
 - ▶ Это положение обеспечивает оптимальную эффективность фильтрации воды.
- Установить запорную арматуру.
- Обеспечить удобный доступ, чтобы:
 - ▶ показания манометра можно было легко считывать;
 - ▶ техническое обслуживание и осмотр не были затруднены.
- Место установки должно быть защищено от замерзания.
- Монтировать сразу за водяным счетчиком (в случае применения счетчика для коммерческого учета потребления воды)
- ▶ В соответствии с требованиями EN 806-2.

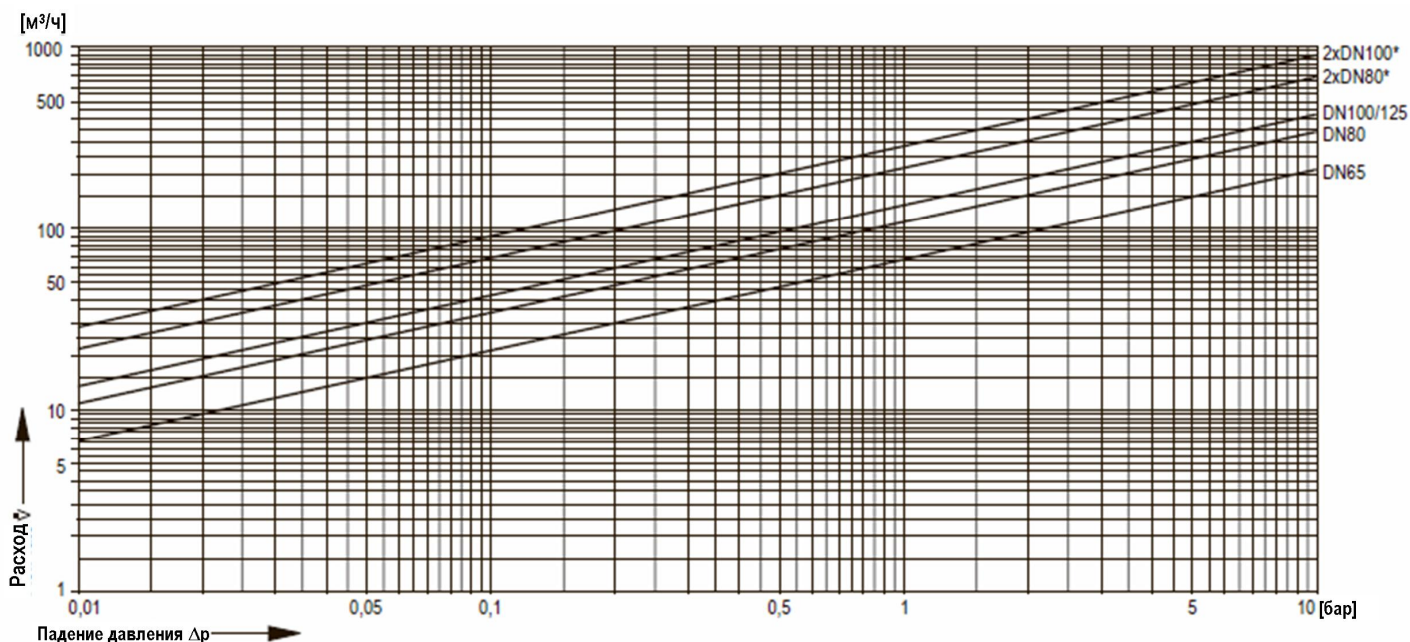
Типовые варианты применения

Фильтры тонкой очистки этого типа пригодны в пределах их технических данных для систем водоснабжения больших жилых зданий, установок коммерческого и промышленного назначения и для систем централизованного водоснабжения.

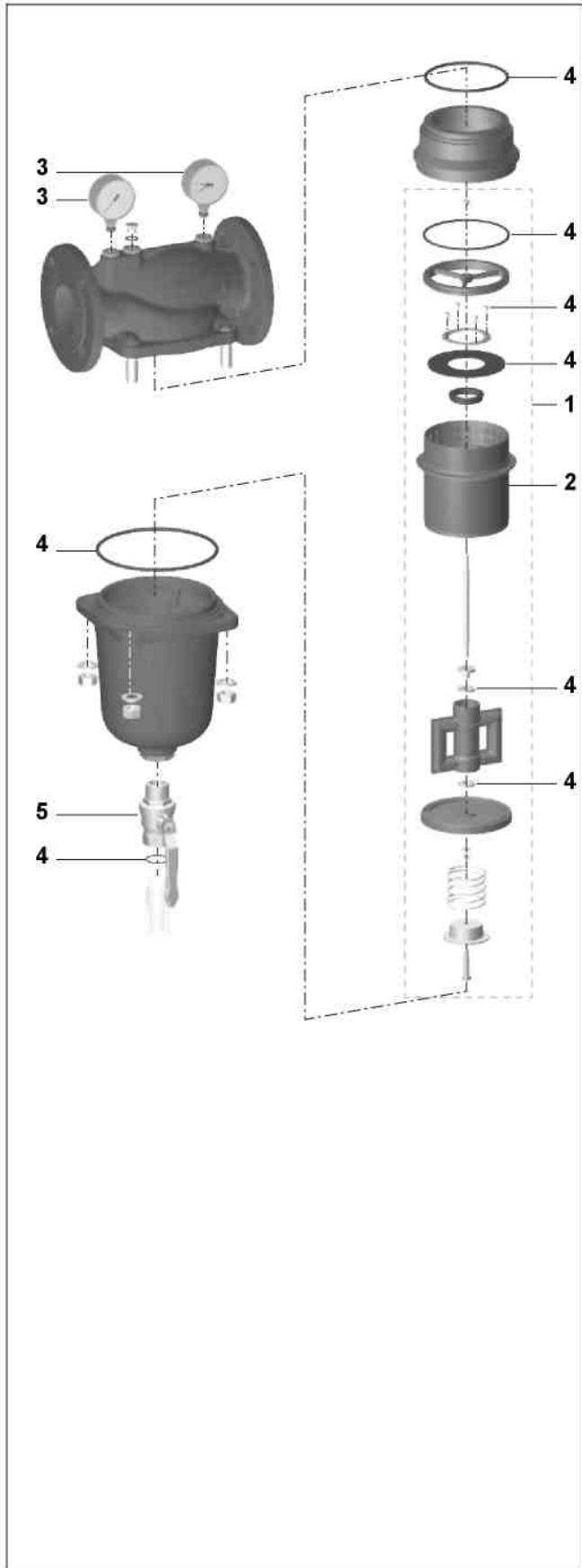
Фильтры тонкой очистки этого типа устанавливаются:

- На металлических или пластиковых трубопроводах.
- В насосных станциях систем централизованного водоснабжения, при наличии дренажа.
- Если в систему, далее по потоку воды, встроены приборы, которые должны быть защищены от загрязнения.

Диаграмма расхода



* 2 параллельных фильтра



Запасные части

Фланцевые фильтры тонкой очистки F78TS
(начиная с 2015 года)

№. Наименование	Размер	№ детали
1 Вкладыш фильтра в комплекте Сетка фильтра 100 мкм	DN 65	AF78TS-065A
	DN 80	AF78TS-080A
	DN 100	AF78TS-100A
Сетка фильтра 50 мкм	DN 65	AF78TS-065C
	DN 80	AF78TS-080C
	DN 100	AF78TS-100C
Сетка фильтра 200 мкм	DN 65	AF78TS-065D
	DN 80	AF78TS-080D
	DN 100	AF78TS-100D
2 Заменяемый фильтрующий элемент Сетка фильтра 100 мкм	DN 65	ES78TS-065A
	DN 80	ES78TS-080A
	DN 100	ES78TS-100A
Сетка фильтра 20 мкм	DN 65	ES78TS-065B
	DN 80	ES78TS-080B
	DN 100	ES78TS-100B
Сетка фильтра 50 мкм	DN 65	ES78TS-065C
	DN 80	ES78TS-080C
	DN 100	ES78TS-100C
Сетка фильтра 200 мкм	DN 65	ES78TS-065D
	DN 80	ES78TS-080D
	DN 100	ES78TS-100D
3 Манометр 0 – 16 бар, G1/4"		M78M-A16
	0 – 16 бар, G1/4" с кольцом-памяткой	M78M-A16MR
4 Комплект уплотнительных колец	DN 65	SOS78TS-065
	DN 80	SOS78TS-080
	DN 100	SOS78TS-100
5 Шаровой кран		5622100