

1. Функциональный обзор

Беспроводное реле CF-WR

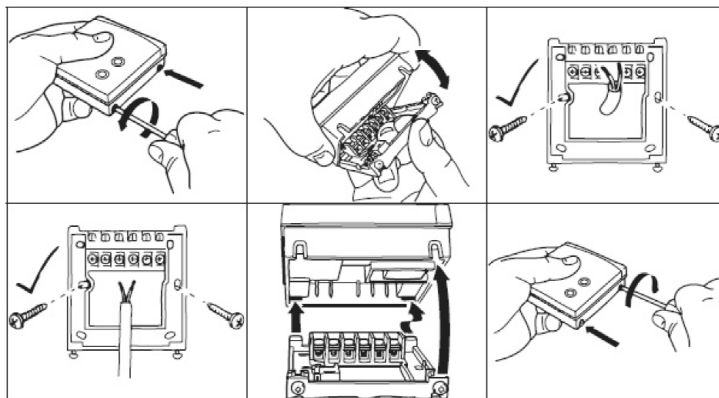
Главный контроллер CF-MC

Рис. 1



- ① Кнопка PROG с светодиодным индикатором PROG.
- ② Кнопка, которая не используется для CF2+
- ③ Кнопка выбора меню.
- ④ Светодиодный индикатор установки.
- ⑤ Кнопка OK.

2. Установка



Активируйте режим установки на главном контроллере CF-MC (рис. 1):

- Выберите режим установки с помощью кнопки выбора меню ③. Светодиодный индикатор установки ④ вспыхивает.
- Нажмите кнопку OK ⑤, чтобы активировать режим установки. Светодиодный индикатор установки ④ горит постоянно.

Активируйте установку на электронном беспроводном реле CF-WR:

- Нажмите кнопку PROG ①. Светодиодный индикатор PROG вспыхивает во время связи.
- **Если установка прошла успешно**, светодиодный индикатор PROG выключается.
- **Если установка была неудачной**: светодиодный индикатор PROG вспыхивает 5 раз. Повторите процедуру установки.

3. Конфигурация

Конфигурация беспроводного реле CF-WR производится с помощью дистанционного пульта CF-RC.

Пожалуйста, ознакомьтесь с инструкцией для CF-RC для получения дальнейшей информации.

4. Отмена установки/перенастройка на заводские установки (рис. 1)

1. Отсоедините беспроводное реле CF-WR от электропитания.
2. Нажмите и удерживайте кнопку PROG ①.
3. Удерживая кнопку PROG ①, снова подключите электропитание.
4. Отпустите кнопку PROG ①, когда светодиодный индикатор PROG сначала включится, а потом выключится.

5. Схема соединений

① Электронный блок

N Ноль 230В

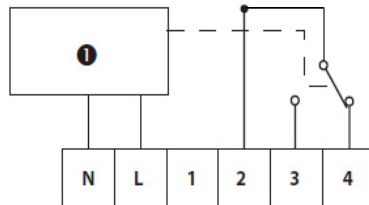
L Фаза 230В

1 Не используется

2 Вход

3 Выход, нормально разомкнутый контакт

4 Выход, нормально замкнутый контакт



Примечание: Для подачи питающего напряжения сети на выход - соедините клеммы L и 2. При этом нагрузку следует подключать к клеммам N и 3 (N и 4)

6. Поиск и устранение неисправностей

Обозначение ошибки	Возможная причина
Светодиодный индикатор PROG вспыхивает 5 раз	Установка/испытание связи неудовлетворительные

7. Спецификации

Напряжение источника питания	230 В переменного тока $\pm 15\%$, 50 Гц
Конструкция	EN 60730-1, EN 300-220-1
Максимальная температура внешней среды	45 °C
Тип выключателя	1 x SPDT, тип 1B
Характеристики выключателя (реле)	230 В переменного тока, 12 (6) А
Класс IP	IP 40
Контроль загрязнения окружающей среды	Степень 2
Макс. расстояние связи (прямая видимость)	30 м
Рабочая частота	868.42 МГц
Классификация программного обеспечения	Класс А
Номинальное импульсное напряжение	2,5 кВ
Ball pressure test	75 °C