

**VINAR**

**SPERONI**<sup>®</sup>

WATER PUMPS

**MAS**<sup>®</sup> **DAF**<sup>®</sup>

Mas Grup



КАТАЛОГ  
ПРАЙС-ЛИСТ

**2022**





ТОВАРИСТВО З ОБМЕЖЕНОЮ ВІДПОВІДАЛЬНІСТЮ  
**“СПЕРОНІ УКРАЇНА”**  
SPERONI.UA



#### *Vinar*

Мембранні розширювальні баки (гідроаккумулятори) “VINAR” – це український бренд гідроаккумуляторів, виготовлений на європейських заводах для задоволення потреб в системі водопостачання та опалення якісним обладнанням за розумні кошти.

Виходячи з багаторічного досвіду співробітників компанія “VINAR” готова надати Вам саме те обладнання, яке дійсно підходить саме ВАМ як з точки зору якості, так і з фінансової сторони.

Гідроаккумулятори комплектуються мембранами заводу “SE.FA” (Італія)-всесвітньовідомого виробника та постачальника мембран для більшості європейських виробників мембранних та розширювальних баків, що додатково засвідчує якість наших гідроаккумуляторів.



офіційний імпортер

#### *Speroni Spa - 1946-по сьогоднішній день більш ніж шістдесятлітня історія*

Шістдесят років постійних інвестицій в дослідження, технологічні нововведення і людські ресурси зробили Speroni Spa компанією-лідером в області виробництва електронасосів.

Speroni Spa, історія постійного розвитку, яка в галузі виробництва електронасосів почалася в 1946 році в Кастельново-ді-Сотто, була створена ДЖУЗЕППЕ Спероні і спочатку управлялася своїм творцем. В епоху переважно сільської економіки, він передбачив важливість застосування механіки для потреб сільськогосподарського виробництва, і, застосовуючи всі свої підприємницькі здібності, цілком використав великий потенціал зростання післявоєнного часу.



ексклюзивний імпортер

#### *MAS DAF Mas Grup*

MAS DAF прислухається до ваших потреб і надає важливе значення вашим пріоритетам, маючи досвід понад 44 роки.

MAS DAF пропонує найбільш підходящі програми для ваших потреб, які вирізняються у багатьох різних сферах – від енергоефективності до гігієни, від розширеної інфраструктури до економії.





ЗМІСТ

VINAR

VSP “VINAR” заглиблювальні 4” насоси для свердловин.....	4
VSP “VINAR” заглиблювальні 6” – 7” насоси для свердловин.....	6
VSP “VINAR” заглиблювальні 8” – 10” насоси для свердловин.....	8

SPERONI

KP поверхневі вихрові насоси.....	9
AP поверхневі самовсмоктуючі насоси із зовнішнім ежектором.....	9
CAM поверхневі відцентрові самовсмоктуючі насоси.....	10
CM моноблочні центробіжні насоси.....	11
NB поверхневі центробіжні самовсмоктуючі насоси (двоколісні).....	12
CAM поверхневі самовсмоктуючі насоси (корпус – нерж. сталь).....	12
RS, RA поверхневі центробіжні багатоступеневі насоси.....	13
RV вертикальні багатоступеневі центробіжні насоси.....	14
SM поверхневі центробіжні багатоступеневі самовсмоктуючі насоси.....	14
Насосні побутові станції.....	15
SC, SCMХ багатоступеневі занурювальні електронасоси.....	16
SP занурювальні 4” насоси для свердловин.....	17
SX занурювальні 4” насоси для свердловин з нерж. сталі.....	19
SX занурювальні 6” насоси для свердловин з нерж. сталі.....	21
Занурювальні двинуни Speroni.....	22
2С двоступеневі центробіжні насоси.....	23
CF моноблочні центробіжні насоси.....	24
HG поверхневі центробіжні насоси з відкритим робочим колесом.....	25
CB поверхневі центробіжні насоси.....	26
CMA, LC, HLC бензинові та дизельні мотопомпи.....	27
CS моноблочні поверхневі центробіжні насоси.....	28
CMХ, CTХ, WХ моноблочні поверхневі центробіжні насоси із нерж. сталі.....	30
CХ моноблочні поверхневі центробіжні насоси з нерж. сталі.....	31
RХ горизонтальні багатоступеневі насоси.....	32
RSХ, RVХ нержавіючі багатоступеневі насоси.....	33
RGХМ нержавіючі горизонтальні багатоступеневі однофазні насоси.....	34
VS багатоступеневі вертикальні насоси із нержавіючої сталі.....	34
TS, TF, SDХ дренажні насоси для забрудненої води.....	37
SХG, SVS дренажні насоси для стічних вод.....	38
SXS занурювальні насоси для стічних вод з нерж. сталі.....	38

<b>SQ</b> занурювальні каналізаційні насоси .....	39
<b>CUTTY</b> занурювальні насоси з ріжучим механізмом .....	39
<b>ECOTRI</b> занурювальні насоси з ріжучим механізмом .....	40
<b>ECO LIFT WC</b> каналізаційна установка .....	40
<b>SA</b> занурювальні каналізаційні насоси з нержавіючої сталі .....	41
<b>AS, ECM</b> дренажні насоси для котлованів .....	41
<b>PR, SE</b> занурювальні насоси для стічних вод з робочим колесом типу <b>VORTEX</b> .....	42
<b>SWIMM</b> самовсмоктуючі насоси для басейнів .....	43
<b>NG, GF</b> вертикальні насоси для забрудненої води .....	43
<b>SCR, SCRE</b> циркуляційні насоси (різьбові) .....	44
<b>SCRF</b> циркуляційні насоси (фланцеві) .....	45
<b>PRESS-SYSTEM RX</b> станції підвищення тиску (на базі насосів Speroni) .....	46
<b>PRESS-SYSTEM DAF</b> станції підвищення тиску (на базі насосів Mac Daf) .....	47
<b>MAS DAF</b>	
<b>FART2</b> насосні станції пожежогасіння .....	48
<b>YNM-YPSP-ENM</b> станції пожежогасіння .....	48
<b>ENDURO</b> занурювальні насоси для стічних вод .....	49
<b>ENDURO PRO</b> консольні фекально-дренажні насоси сухої установки .....	51
<b>NM</b> одноступеневі центробіжні насоси .....	52
<b>DAF</b> вертикальні багатоступеневі центробіжні насоси .....	53
<b>INM</b> центробіжні насоси типу «IN-LINE» .....	54
<b>KYP</b> насоси для термічного масла .....	56
<b>SPLT</b> насоси двостороннього входу .....	57
<b>Пульты управління</b>	
<b>QUADRO</b> пульти керування SPERONI (Італія) .....	58
<b>SPERONI ECO 1</b> прилади управління і захисту .....	59
<b>SPERONI SMART 1</b> прилади управління і захисту .....	59
<b>SPERONI SMART 2</b> прилади управління і захисту .....	59
<b>Інвертори SPERONI</b> .....	60
<b>Стандарт SMART-1; Стандарт SMART-2,</b> .....	61
<b>AKN SMART AQUA CONTROL-1F</b> .....	61
<b>SMART AQUA CONTROL-1F/S,</b> .....	62
<b>SMART HYDRO CONTROL (LT)-F, (LT)-EF</b> .....	62
<b>Комплектуючі до насосних станцій</b> .....	63
<b>VINAR</b> розширювальні баки зі змінною мембраною .....	64



**ЗАГЛИБЛЮВАЛЬНІ 4" НАСОСИ ДЛЯ СВЕРДЛОВИН "VINAR" VSP**



**Застосування:**

Багатоступінчасті занурювальні 4" насоси для глибоких свердловин. Використовуються, головним чином, для подачі чистої води у побутових та промислових цілях, у дощових та зрошувальних установках, у системах пожежогасіння для подачі води із свердловин.

**Матеріали насоса**

Зовнішній кожух, вал електродвигуна – нержавіюча сталь.

Дифузори та робочі колеса – норил.

Артикул	Модель насоса	Граничні параметри експлуатації		На виході DNM	Параметри електродвигуна			Роздрібна ціна (в EUR з ПДВ)
		Продуктивність	Напір		Потужність P2, кВт	Струм I2, А	Мережа	
		Q <sub>max</sub> , м <sup>3</sup> /ч	H <sub>max</sub> , м					
110100010	VSPM 25-19	1,5	126	BP 1" 1/4	0,55	5	1 x 230В - 50Гц	302
110100020	VSPM 25-26		172		0,75	6,2		372
110100030	VSPM 25-38		251		1,1	8,1		485
110100040	VSPT 25-19		126	BP 1" 1/4	0,55	1,9	3 x 400В - 50Гц	302
110100050	VSPT 25-26		172		0,75	2,3		370
110100060	VSPT 25-38		251		1,1	1,1		470
110100070	VSPM 50-10	3	68	BP 1" 1/4	0,55	5	1 x 230В - 50Гц	262
110100080	VSPM 50-14		95		0,75	6,2		299
110100090	VSPM 50-20		143		1,1	8,1		355
110100100	VSPM 50-28		190		1,5	10,4		415
110100110	VSPM 50-40		272		2,2	15		550
110100120	VSPT 50-10		68	BP 1" 1/4	0,55	1,9	3 x 400В - 50Гц	262
110100130	VSPT 50-14		95		0,75	2,3		295
110100140	VSPT 50-20		143		1,1	3,1		340
110100150	VSPT 50-28		190		1,5	4		410
110100160	VSPT 50-40		272		2,2	5,6		512
110100170	VSPM 70-08	4,2	53	BP 1" 1/4	0,55	5	1 x 230В - 50Гц	252
110100180	VSPM 70-11		73		0,75	6,2		282
110100190	VSPM 70-16		106		1,1	8,1		335
110100200	VSPM 70-21		139		1,5	10,4		380
110100210	VSPM 70-32		205		2,2	15		510
110100220	VSPT 70-08		53	BP 1" 1/4	0,55	1,9	3 x 400В - 50Гц	252
110100230	VSPT 70-11		73		0,75	2,3		277
110100240	VSPT 70-16		106		1,1	3,1		318
110100250	VSPT 70-21		139		1,5	4		375
110100260	VSPT 70-32		205		2,2	5,6		468



**ЗАГЛИБЛЮВАЛЬНІ 4" НАСОСИ ДЛЯ СВЕРДЛОВИН "VINAR" VSP**

Артикул	Модель насоса	Граничні параметри експлуатації		На виході DNM	Параметри електродвигуна			Роздрібна ціна (в EUR з ПДВ)	
		Продуктивність	Напір		Потужність	Струм	Мережа		
		Q <sub>max</sub> , м <sup>3</sup> /ч	H <sub>max</sub> , м						P2, кВт
110100270	VSPM 100-09	6	57	BP 1" 1/4	0,75	6,2	1 x 230В - 50Гц	275	
110100280	VSPM 100-14		89		1,1	8,1		327	
110100290	VSPM 100-18		115		1,5	10,4		367	
110100300	VSPM 100-27		172		2,2	15		490	
110100310	VSPT 100-09		57	BP 1" 1/4	0,75	2,3	3 x 400В - 50Гц	270	
110100320	VSPT 100-14		89		1,1	3,1		310	
110100330	VSPT 100-18		115		1,5	4		363	
110100340	VSPT 100-27		172		2,2	5,6		453	
110100350	VSPT 100-35		223		3	7,4		590	
110100360	VSPT 100-48		306		4	9,8		743	
110100370	VSPM 140-10		8,4	61	BP 2"	1,1	8,1	1 x 230В - 50Гц	332
110100380	VSPM 140-14			85		1,5	10,4		380
110100390	VSPM 140-20	121		2,2		15	499		
110100400	VSPT 140-10	61		BP 2"	1,1	3,1	3 x 400В - 50Гц	315	
110100410	VSPT 140-14	85			1,5	4		375	
110100420	VSPT 140-20	121			2,2	5,6		463	
110100430	VSPT 140-27	164			3	7,4		588	
110100440	VSPT 140-36	218			4	9,8		755	
110100450	VSPT 140-49	297			5,5	13,7		953	
110100460	VSPM 200-08	12		51	BP 2"	1,5	10,4	1 x 230В - 50Гц	345
110100470	VSPM 200-13			83		2,2	15		460
110100480	VSPT 200-08			51	BP 2"	1,5	4	3 x 400В - 50Гц	340
110100490	VSPT 200-13		83	2,2		5,6	422		
110100500	VSPT 200-17		108	3		7,4	525		
110100510	VSPT 200-23		147	4		9,8	685		
110100520	VSPT 200-32		204	5,5		13,7	807		
110100530	VSPT 240-14		88	BP 2"		3	7,4		3 x 400В - 50Гц
110100540	VSPT 240-19		120		4	9,8	738		
110100550	VSPT 240-26		164		5,5	13,7	925		
110100560	VSPT 240-34		214		7,5	18,7	1 145		
110100570	VSPT 400-10		24	60	BP 2"	3	7,4	3 x 400В - 50Гц	575
110100580	VSPT 400-14	85		4		9,8	723		
110100590	VSPT 400-19	115		5,5		13,7	873		
110100600	VSPT 400-27	163		7,5		18,7	1 099		



**ЗАГЛИБЛЮВАЛЬНІ 6" - 7" НАСОСИ ДЛЯ СВЕРДЛОВИН З НЕРЖ. СТАЛІ "VINAR" VSX**

**Застосування:**

Багатоступінчастий занурювальний 6" насос призначений для роботи в свердловинах, обладнаних буровою колоною не менше 168-180 мм. Головним чином використовуються для подачі води у промислових цілях, організації систем центрального водопостачання, в установках для зрошення та пожежогасіння, скрізь, де потрібна подача чистої води із свердловин.

**Матеріали насоса**

Зовнішній кожух, вал електродвигуна, дифузори та робочі колеса – нержавіюча сталь.



Артикул	Модель насоса	Граничні параметри експлуатації		На виході	Параметри електродвигуна			Роздрібна ціна (в EUR з ПДВ)
		Продуктив.	Напір		Потужність	Струм	Мережа	
		Q <sub>max</sub> , м <sup>3</sup> /ч	H <sub>max</sub> , м	DNM				
110200010	VSXT 617-07	20	81	BP 2" 1/2	4	9,2	3 x 400В - 50Гц	1 735
110200020	VSXT 617-10		116		5,5	12,4		1 969
110200030	VSXT 617-14		162		7,5	16,5		2 307
110200040	VSXT 617-17		197		9,3	20,3		2 752
110200050	VSXT 617-20		232		11	23,6		2 964
110200060	VSXT 617-24		278		13	27,6		3 326
110200070	VSXT 617-28		324		15	32,1		3 755
110200080	VSXT 617-34		394		18,5	40,5		4 410
110200090	VSXT 617-40		463		22	47,5		7 158
110200100	VSXT 630-06		43,2		72	BP 3"		5,5
110200110	VSXT 630-08	96		7,5	16,5		1 966	
110200120	VSXT 630-11	131		9,3	20,3		2 395	
110200130	VSXT 630-13	155		11	23,6		2 629	
110200140	VSXT 630-15	179		13	27,6		2 871	
110200150	VSXT 630-17	203		15	32,1		3 190	
110200160	VSXT 630-21	251		18,5	40,5		3 776	
110200170	VSXT 630-24	287		22	47,5		4 114	
110200180	VSXT 630-30	358		26,5	57,9		5 094	
110200190	VSXT 630-35	418		30	64,5		3 855	
110200200	VSXT 636-05	50	70	BP 4"	7,5	16,5	3 x 400В - 50Гц	1 831
110200210	VSXT 636-06		80		9,3	20,3		2 062
110200220	VSXT 636-07		94		11	23,6		2 288
110200230	VSXT 636-09		133		13	27,6		2 590
110200240	VSXT 636-10		65		15	32,1		2 853
110200250	VSXT 636-13		80		18,5	40,5		3 405
110200260	VSXT 636-15		94		22	47,5		3 710
110200270	VSXT 636-18		133		26,5	57,9		4 433
110200280	VSXT 636-21		133		30	64,5		4 980
110200290	VSXT 636-25		133		37	80		5 640
110200300	VSXT 645-05	58	74	BP 4"	7,5	16,5	3 x 400В - 50Гц	1 831
110200310	VSXT 645-06		89		9,3	20,3		2 062
110200320	VSXT 645-07		104		11	23,6		2 288
110200330	VSXT 645-08		119		15	27,6		2 475





**ЗАГЛИБЛЮВАЛЬНІ 4" НАСОСИ ДЛЯ СВЕРДЛОВИН "VINAR" VSP**

Артикул	Модель насоса	Граничні параметри експлуатації		На виході DNM	Параметри електродвигуна			Роздрібна ціна (в EUR з ПДВ)
		Продуктив.	Напір		Потужність P2, кВт	Струм I2, А	Мережа	
		Q <sub>max</sub> , м³/ч	H <sub>max</sub> , м					
110200340	VSXT 645-09	58	134	BP 4"	15	32,1	3 x 400В - 50Гц	2 750
110200350	VSXT 645-11		164		18,5	40,5		3 035
110200360	VSXT 645-14		208		22	47,5		3 605
110200370	VSXT 645-16		238		26,5	57,9		4 205
110200380	VSXT 645-18		268		30	64,5		4 630
110200390	VSXT 645-23		342		37	80		5 430
110200400	VSXT 645-29		432		45	96,5		6 245
110200410	VSXT 660-06	72	89	BP 4"	11	23,6	3 x 400В - 50Гц	2 210
110200420	VSXT 660-07		104		13	27,6		2 405
110200430	VSXT 660-08		118		15	32,1		2 670
110200440	VSXT 660-10		148		18,5	40,5		3 175
110200450	VSXT 660-12		178		22	47,5		3 515
110200460	VSXT 660-14		207		26,5	57,9		4 130
110200470	VSXT 660-17		252		30	64,5		4 670
110200480	VSXT 660-21		311		37	80		5 430
110200490	VSXT 660-24		355		45	96,5		6 030
110200500	VSXT 660-28		414		52	102,7		6 690
110200510	VSXT 775-04	96	77	BP 5"	15	32,1	3 x 400В - 50Гц	3 100
110200520	VSXT 775-05		96		18,5	40,5		3 490
110200530	VSXT 775-06		115		22	47,5		3 745
110200540	VSXT 775-07		135		26,5	57,9		4 340
110200550	VSXT 775-08		154		30	64,5		4 830
110200560	VSXT 775-10		192		37	80		5 320
110200570	VSXT 775-12		231		45	96,5		5 950
110200580	VSXT 775-14		269		52	102,7		6 500
110200590	VSXT 795-03	110	75	BP 5"	15	32,1	3 x 400В - 50Гц	3 020
110200600	VSXT 795-04		100		22	47,5		3 730
110200610	VSXT 795-05		125		30	62,4		4 395
110200620	VSXT 795-07		175		37	74,3		4 820
110200630	VSXT 795-09		225		45	90,3		5 405
110200640	VSXT 795-10		250		55	112,9		5 860
110200650	VSXT 795-11		275		60	123,3		6 310
110200660	VSXT 7105-04	125	87	BP 5"	22	47,5	3 x 400В - 50Гц	3 785
110200670	VSXT 7105-05		109		30	57,9		4 115
110200680	VSXT 7105-07		153		37	74,3		4 890
110200690	VSXT 7105-08		175		45	90,3		5 300
110200700	VSXT 7105-09		196		52	105,6		5 580
110200710	VSXT 7105-10		218		55	112,9		5 950
110200720	VSXT 7105-11		240		60	123,3		6 400
110200730	VSXT 7105-12		262		67	137,7		6 850



**ЗАГЛИБЛЮВАЛЬНІ 8"- 10" НАСОСИ ДЛЯ СВЕРДЛОВИН З НЕРЖ. СТАЛІ "VINAR" VSX**

**Застосування:**

Багатоступінчастий занурювальний 8"-10" насос призначений для роботи в свердловинах, обладнаних буровою колоною не менше 200-290 мм. Головним чином використовуються для подачі води у промислових цілях, організації систем центрального водопостачання, в установках для зрошення та пожежогасіння, скрізь, де потрібна подача чистої води із свердловин.

**Матеріали насоса**

Зовнішній кожух, вал електродвигуна, дифузори та робочі колеса – нержавіюча сталь.



Артикул	Модель насоса	Граничні параметри експлуатації		На виході DNM	Параметри електродвигуна			Роздрібна ціна (в EUR з ПДВ)
		Продуктив.	Напір		Потужність P2, кВт	Струм I2, А	Мережа	
		Q <sub>max</sub> , м³/ч	H <sub>max</sub> , м					
110200800	VSXT 8125-02A	170	59	BP 6"	18,5	40,5	3x400В-50Гц	3 860
110200810	VSXT 8125-02	170	64		22	47,5		4 065
110200820	VSXT 8125-03	170	91		30	64,5		5 260
110200830	VSXT 8125-04	170	117		37	74,3		5 925
110200840	VSXT 8125-05A	170	143		45	90,3		6 335
110200850	VSXT 8125-05	170	160		55	105,6		6 940
110200860	VSXT 8125-06A	170	184		60	112,9		7 415
110200870	VSXT 8125-06	170	192		67	123,3		7 610
110200880	VSXT 8125-07	170	225		75	137,7		8 310
110200890	VSXT 8125-09	170	281		92	179		9 840
110200900	VSXT 8125-10	170	321	110	216	10 680		
110200100	VSXT 8160-02A	200	53	BP 6"	18,5	40,5	3x400В-50Гц	3 970
110200110	VSXT 8160-02	200	60		22	47,5		4 175
110200120	VSXT 8160-03	200	84		30	64,5		5 355
110200130	VSXT 8160-04	200	110		37	74,3		6 070
110200140	VSXT 8160-05A	200	135		45	90,3		6 510
110200150	VSXT 8160-05	200	149		55	105,6		7 115
110200160	VSXT 8160-06	200	172		60	112,9		7 600
110200170	VSXT 8160-07A	200	199		67	123,3		8 240
110200180	VSXT 8160-07	200	208		75	137,7		8 520
110200180	VSXT 8160-08	200	225		81	159		9 310
110200180	VSXT 8160-09	200	262	92	179	10 090		
110200190	VSXT 8160-10	200	301	110	216	10 950		
110200200	VSXT 10210-02B	290	70	BP 6"	30	62,4	3x400В-50Гц	7 050
110200210	VSXT 10210-02	290	77		37	79,7		7 370
110200220	VSXT 10210-03B	290	102		45	90,4		8 040
110200230	VSXT 10210-03	290	116		55	105,6		8 650
110200240	VSXT 10210-04B	290	134		60	119,1		9 410
110200250	VSXT 10210-04A	290	144		67	134,6		9 590
110200260	VSXT 10210-04	290	156		75	157		9 870
110200270	VSXT 10210-05	290	193		92	179		11 890
110200280	VSXT 10210-06	290	214		100	200,8		12 880
110200290	VSXT 10210-07B	290	249		110	216		13 720
110200290	VSXT 10210-07	290	270	129	248	14 500		

### ПОВЕРХНЄВІ ВИХРОВІ НАСОСИ КР

#### Застосування:

Насос для підвищення тиску об'ємного типу, здатний нагнітати високий тиск при відносно невеликих витратах електроенергії, з лінійною напірно-видатковою характеристикою.

Насос призначений для застосування в системах домашнього водопостачання, наповнення невеликих мембранних баків, ємностей та інших установок. Використовується для перекачування чистої води, неагресивних рідин, що не містять піску та інших включень.

#### Робочі характеристики:

Температура води не більше 60°C;

Температура довколишнього середовища не більше 40°C;

Максимальна глибина всмоктування 7 м;

Призначений для довгострокової роботи.



Артикул	Модель насосу	Граничні параметри експлуатації		Приєднувальні розміри	Матеріали	Параметри електродвигуна			Роздрібна ціна (в EUR з ПДВ)		
		Продуктивність $Q_{max}$ , м <sup>3</sup> /ч	Напір $H_{max}$ , м			на вході/ на виході DNA/DNM	Робочі колеса	Потужність P2, кВт		Струм I2, А	Мережа
101020300	KPM 50	2,1	38	BP 1"	латунь	0,37	2,9	1 x 230В - 50Гц	79		
101022650	KPM 50 BR	2,1	38			0,37	2,9		196		
101022300	KPM 70	2,4	46			0,52	3,5		104		
10102700	KPM 80	3	55			0,6	4,0		116		
101021200	AKM 60	2,4	40	BP 1"	латунь	0,45	3,0	1x230В-50Гц	106		
10105150	KFM 1	2,4	38	BP 1"	латунь	0,37	2,9	1 x 230В - 50Гц	161		
10104170	KFM 2	3,6	58			0,6	4,0		207		
101221100	PM 20	1,5	14	20 мм	бронза	0,37	2,3	1 x 230В - 50Гц	172		
101221110	PM 25	3,3	19	25 мм		0,75	4,8		260		

### ПОВЕРХНЄВІ САМОВСМОКТУЮЧІ НАСОСИ ІЗ ЗОВНІШНІМ ЕЖЕКТОРОМ АР

Самовсмоктувальний водяний насос для забору рідини з глибини до 45 метрів.

Застосовується для підйому води з свердловин, колодязів, створення тиску в невеликих системах водопостачання, для наповнення ємностей поливу.



Артикул	Модель насосу	Граничні параметри експлуатації			Приєднувальні розміри	Параметри електродвигуна			Роздрібна ціна (в EUR з ПДВ)	
		Глуб.всм. при Tж=10 °C $H_S$ , м	Продуктивність $Q_{max}$ , м <sup>3</sup> /ч	Напір $H_{max}$ , м		на вході/ на виході DNA/ DNM	Потужність P2, кВт	Струм I2, А		Мережа
102200210	APM 100	20	2,1	41	BP 1" ¼ / BP 1"	0,75	5	1 x 230В - 50Гц	225	
102200220	APM 150	25	1,8	38		1,1	7		405	
102200230	APM 200	25	1,8	57		1,5	9,3		423	
102200240	AP 100	25	1,5	32	BP 1" ¼ /BP 1"	0,75	2,5	3x380В-50Гц	229	
	ежектор 2" FPM 100								96	

**ПОВЕРХНЕВІ ВІДЦЕНТРОВІ САМОВСМОКТУЮЧІ НАСОСИ САМ**

**Застосування:**

Самовсмоктуючі водяні насоси з великою продуктивністю і хорошою гідравлічною характеристикою. Насос здатний піднімати воду з 8-ми метрової глибини і перекачувати її з невеликим вмістом повітря.

Використовується у випадках, коли рівень води знаходиться нижче рівня насоса, а також для організації систем приватного водопостачання та наповнення малих та середніх резервуарів.

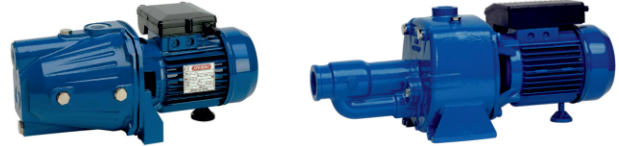
**Робочі характеристики:**

Максимальний робочий тиск 8 бар;

Температура води не більше 35°C;

Температура довколишнього середовища не більше 40°C;

Максимальна глибина всмоктування 8 м.



Артикул	Модель насоса	Граничні параметри експлуатації			Приєднувал. розміри	Параметри електродвигуна			Роздрібна ціна (в EUR з ПДВ)
		Глибина всмоктув. HS <sub>max</sub> , м	Продуктивність Q <sub>max</sub> , м <sup>3</sup> /ч	Напір H <sub>max</sub> , м		на вході/на виході DNA/ DNM	Потужність P2, кВт	Струм I2, А	
101155450	САМ 40 HL	8	3	38	BP 1" / 1"	0,6	3,8	1 x 230В - 50Гц	128
101150010	САМ 60	8	3	42		0,6	3,8		170
101150760	САМ 66	8	3	46		0,7	4,9		192
101161330	САМ 100-N	8	3,6	46	BP 1" / 1"	0,75	5	1 x 230В - 50Гц	166
101160060	САМ 130	8		47		1	5,8		223
101161490	САМ 152	8	9,0	45	BP 1¼" / 1"	1,1	7	1 x 230В - 50Гц	317
101161500	САМ 202	8		47		1,5	12		322
	САМ 302	9	14,4	55	BP 1½" / 1¼"	2,2	15		502
101162010	САМ 150	9	4,8	58	BP 1½" / 1"	1,1	7	1 x 230В - 50Гц	421
101162110	САМ 200	9	6	60		1,5	12		438
101162170	САМ 150 BR	9	4,8	58	BP 1½" / 1"	1,1	7	1 x 230В - 50Гц	442
101162180	САМ 200 BR	9	6	60		1,5	9		471
101150780	СА 66	8	3	46	BP 1" / 1"	0,7	2,3	3 x 380В - 50Гц	205
101160100	СА 100	8	3,6	45		0,75	2,5		203
101160110	СА 130	8	3,6	47		1	2,8		247
101161470	СА 152	8	9,0	45	BP 1¼" / 1"	1,1	3	3 x 380В - 50Гц	320
101161480	СА 202	8		47		1,5	4,2		325
	СА 302	9	14,4	55	BP 1½" / 1¼"	2,2	5,2		
101162050	СА 150	9	4,8	58	BP 1½" / 1"	1,1	3	3x380В-Гц	467
101162150	СА 200	9	6	60		1,5	5		484

**МОНОБЛОЧНІ ЦЕНТРОБІЖНІ НАСОСИ CM**

**Застосування:**

Одноступеневі моноблочний центробіжний насос підходить для перекачування чистої води і інших хімічно і механічно неагресивних рідин. Муфтове з'єднання. Може використовуватися для широкого спектра застосувань на цивільних, сільськогосподарських і промислових об'єктах.

**Робочі характеристики:**

Максимальний робочий тиск 10 бар;

Температура довколишнього середовища не більше 40°C;

Максимальна глибина всмоктування 7 м.



Артикул	Модель насоса	Граничні парам. експлуатації		Приєднувальні розміри		Параметри електродвигуна			Роздрібна ціна (в EUR з ПДВ)
		Продуктивність	Напір	На вході	На виході	Потужність	Струм	Мережа	
		Q <sub>max</sub> , м <sup>3</sup> /ч	H <sub>max</sub> , м	DNA	DNM	P2, кВт	I2, А		
101061740	CM 22	6	20	BP 1"	BP 1"	0,37	2,8	1x230В-50Гц	137
101060410	CM 27	6	27			0,55	4		165
101061750	CM 32	7,5	29			0,75	5,5		174
101062010	CM 35	7,5	36	BP 1 1/4"	BP 1"	1,1	8,3	1x230В-50Гц	355
101062390	CM 45	7,5	43			1,5	10,7		385
101062600	CM 50	9	49,5			1,85	14		506
101063010	CM 53	9	54			2,2	15		511
101063020	CM 54	18	46,5	BP 2"	BP 1 1/4"	3	20	1x230В-50Гц	858
101063030	CM 55	21	56			4	28		986
101062230	C 32	7,5	29	BP 1"	BP 1"	0,75	2,3	3x400В-50Гц	174
	C 32 IE 3	7,5	29						187
101062640	C 35	7,5	36	BP 1 1/4"	BP 1"	1,1	4	3x400В-50 Гц	370
	C 35 IE 3	7,5	36						403
101062330	C 45	7,5	43			1,5	5		385
	C 45 IE 3	7,5	43						425
101062640	C 50	9	49,5			1,85	5,2		484
	C 50 IE 3	9	49,5						522
101063050	C 53	9	54			2,2	5,5		522
	C 53 IE 3	9	54						546
101063060	C 54	18	46,5	BP 2"	BP 1 1/4"	3	7,3	3 x 400В-50 Гц	768
	C 54 IE 3	18	46,5						876
101063070	C 55	21	56			4	9		778
	C 55 IE 3	21	56						880

**ПОВЕРХНЕВІ ЦЕНТРОБІЖНІ САМОВСМОКТУЮЧІ НАСОСИ / ДВОКОЛІСНІ NB**

**Застосування:**

Двоступеневий центробіжний насос використовується для підвищення тиску води і інших неагресивних рідин. Має плавну напірно-витратну характеристику, що дозволяє застосовувати насос у великому діапазоні подачі води при незначній зміні вихідного тиску.

**Робочі характеристики:**

Температура води не більше 35°C; Максимальна глибина всмоктування 8 м.



Артикул	Модель насоса	Граничні параметри експлуатації		Приєдн. розміри	Параметри електродвигуна			Роздрібна ціна (в EUR з ПДВ)		
		Продуктивність $Q_{\max}$ , м <sup>3</sup> /ч	Напір $H_{\max}$ , м		На вході/на виході DNA/DNM	Потужність P2, кВт	Струм I2, А	Мережа	Насос	Насос
									роб. колесо-норил	роб. колесо-бронза
102202350	NBM/A 150	7,5	46	BP 1" 1/2 / BP 1" 1/4	1,1	8,8	1 x 230В - 50Гц	363	410	
102202380	NBM/B 150	10,5	40		1,1	8,8		363	416	
102202360	NBM 200	10,5	44		1,5	10,5		460	490	
102202370	NBM 300	12	49		2,2	13,5		480	520	
102202300	NB/A 150	7,5	46	BP 1" 1/2 / BP 1" 1/4	1,1	4	3 x 380В - 50Гц	372	398	
102202330	NB/B 150	10,5	40		1,1	4		371	414	
102202310	NB 200	10,5	44		1,5	4,7		381	422	
102202320	NB 300	12	49		2,2	5,2		410	447	

**ПОВЕРХНЕВІ САМОВСМОКТУЮЧІ НАСОСИ САМ (КОРПУС - НЕРЖ. СТАЛЬ)**

**Застосування:**

Насос має хорошу всмоктуючу здатність і напірно-витратну характеристику. Корпус насоса виготовлений з нержавіючої сталі, що дозволяє застосовувати його для перекачування питної води в системах автоматичного водопостачання приватних будинків.

**Матеріали:**

Корпус насоса нержавіюча сталь;

Робоче колесо – нержавіюча сталь; Робоче колесо (CAM80-85) норил.



Артикул	Модель насоса	Граничні параметри експлуатації			Приєдн. розміри	Параметри електродвигуна			Роздрібна ціна (в EUR з ПДВ)	
		Глибина всмоктув. $H_{S_{\max}}$ , м	Продуктивність $Q_{\max}$ , м <sup>3</sup> /ч	Напір $H_{\max}$ , м		На вході/на виході DNA/DNM	Потужність P2, кВт	Струм I2, А		Мережа
101195020	CAM 80	8	3	38	BP 1" / BP 1"	0,6	3,8	1 x 230В - 50Гц	174	
101195470	CAM 80 HL			38		0,6	3,8		135	
101191150	CAM 85			42		0,7	4		190	
101191170	CAM 88			46		0,75	5		225	
101191460	CAM 88 HL	8	4.2	46	BP 1" / BP 1"	0,75	5	1 x 230В - 50Гц	180	
101532010	CAM 95N			44		0,75	5		245	
101532020	CAM 98N			47		1	5,8		267	
101531610	CAM 198	9	4,8	56	BP 1 1/4" BP 1"	1,1	7,5	1x230В-50Гц	333	
101531580	CA 198			1,1		4,2	3x380В-50Гц		333	

**ПОВЕРХНЕВІ ЦЕНТРОБІЖНІ БАГАТОСТУПЕНЕВІ НАСОСИ RS, RA**

**Застосування:**

Центробіжні багатоступеневі насоси мають конструкцію, при якій кілька робочих коліс послідовно встановлені один за одним в кожусі з нержавіючої сталі і підвищують тиск від щабля до щабля. Насоси мають хороші гідравлічні характеристики, велику продуктивність при мінімальних витратах електроенергії.

Серія насосів RA – зважених.

**Матеріали**

Кожух насоса – нержавіюча сталь;

Робочі колеса – полімер норил;

Диффузор – норил.



Артикул	Модель насоса	Граничні параметри експлуатації			Приєднувальні розміри		Параметри електродвигуна			Роздрібна ціна (в EUR з ПДВ)
		Продуктивність	Напір	Робочий тиск	На вході	На виході	Потужність	Струм	Мережа	
		Q <sub>max</sub> , м <sup>3</sup> /ч	H <sub>max</sub> , м	P <sub>max</sub> , бар	DNA	DNM	P2, кВт	I2, А		
102190300	RSM 3	5,4	34	10	BP 1"	BP 1"	0,6	3,5	1 x 230В - 50Гц	231
102190310	RSM 4		45				0,7	4,8		242
102190320	RSM 5		60				1,1	6,2		275
102190290	RSM 40	9,6	49	10	BP 1" 1/4	BP 1"	1,5	9,3	1 x 230В - 50Гц	509
102190280	RSM 50		59				1,85	10		555
102190260	RSM 60		71				2,2	12		566
102190410	RS 4	5,4	45	10	BP 1"	BP 1"	0,7	2,2	3 x 400В - 50Гц	247
102190420	RS 5		60				1,1	3,0		300
102190480	RS 40	9,6	49	10	BP 1" 1/4	BP 1"	1,5	4,2	3 x 400В - 50Гц	473
102190490	RS 50		59				1,85	4,6		557
102190500	RS 60		71				2,2	5,3		580
102190180	RS 80		95				3,0	6,6		625
102193980	RAM 3	5,4	34	10	BP 1"	BP 1"	0,6	3,6	1 x 230В - 50Гц	247
102193990	RAM 4		45				0,7	5,0		271
102194000	RAM 5		60				1,1	6,2		295
102197760	RAM 40	9,6	49	10	BP 1" 1/4	BP 1"	1,5	9,3	1 x 230В - 50Гц	531
102197770	RAM 50		61				1,9	11,5		570
102193950	RA 5	5,4	60	10	BP 1"	BP 1"	1,1	3,0	3x400В-50Гц	317
102197810	RA 40	9,6	49	10	BP 1" 1/4	BP 1"	1,5	4,2	3 x 400В - 50Гц	487
102197820	RA 50		61				1,9	4,8		577

### ВЕРТИКАЛЬНІ БАГАТОСТУПЕНЕВІ ЦЕНТРОБІЖНІ НАСОСИ RV

#### Застосування:

Вертикальний багатоступеневі центробіжний насос високого тиску з невеликими витратами електроенергії. Різьбове з'єднання, вхід/вихід з одного боку насоса. Конструкція опорної плити основи дозволяє надійно закріпити насос на майданчику.

Універсальний насос для побутових і промислових цілей, для систем високого тиску і для систем поливу в сільському господарстві. Використовується для перекачування і фільтрації води для станцій водопостачання, розподілу води з водопостачальних станцій, підвищення тиску в магістральних трубопроводах і т.д.

#### Робочі характеристики:

Максимальний робочий тиск 10 бар;

Температура довколишнього середовища не більше 40°C;

Максимальна глибина всмоктування 7 м;

Призначений для промислового застосування.



Артикул	Модель насоса	Граничні параметри експлуатації			Приєднувальні розміри		Параметри електродвигуна			Роздрібна ціна (в EUR з ПДВ)
		Продуктивність $Q_{max}$ , м <sup>3</sup> /ч	Напір $H_{max}$ , м	Робочий тиск $P_{max}$ , бар	На вході	На виході	Потужність P2, кВт	Струм I2, А	Меража	
					DNA	DNM				
102199010	RVM 3	5,4	35	10	BP 1"	BP 1"	0,6	3,8	1 x 230В - 50Гц	267
102199020	RVM 4		46				0,7	4,8		275
102199030	RVM 5		61				1,1	6,5		311
102195010	RVM 40	9,6	50	10	BP 1" 1/4	BP 1"	1,5	9,3	1 x 230В - 50Гц	546
102195020	RVM 50		60				1,85	10		595
102195030	RVM 60		73				2,2	12		612
102199050	RV 3	5,4	35	10	BP 1"	BP 1"	0,6	2,0	3 x 400В - 50Гц	267
102199060	RV 4		46				0,7	2,2		282
102199070	RV 5		61				1,1	3,2		328
102195050	RV 40	9,6	50	10	BP 1" 1/4	BP 1"	1,5	4,2	3 x 400В - 50Гц	524
102195060	RV 50		60				1,85	4,6		600
102195070	RV 60		73				2,2	5,3		622
102195080	RV 80	10,8	97				3,0	6,6		670

### ПОВЕРХНЕВІ ЦЕНТРОБІЖНІ БАГАТОСТУПЕНЕВІ САМОВСМОКТУЮЧІ НАСОСИ SM

#### Застосування:

Відцентровий самовсмоктуючий багатофункціональний водяний насос високого тиску.

Має хороші гідравлічні характеристики при невеликій витраті електроенергії, низький рівень шуму.



Артикул	Модель насоса	Граничні параметри експлуатації		Приєднувальні розміри		Параметри електродвигуна			Роздрібна ціна (в EUR з ПДВ)
		Продуктив. $Q_{max}$ , м <sup>3</sup> /ч	Напір $H_{max}$ , м	На вході	На виході	Потужн. P2, кВт	Струм I2, А	Меража	
				DNA	DNM				
101197700	SM 85-3	4,8	34	BP 1"	BP 1"	0,7	4	1 x 230В - 50Гц	236
101536010	SM 98-5	5,4	58			1	5,8		308



### НАСОСНІ ПОБУТОВІ СТАНЦІЇ

#### Застосування:

Водяні насосні станції з великою продуктивністю і хорошою гідравлічною характеристикою. Використовуються для організації систем приватного водопостачання, а також наповнення малих та середніх резервуарів.

#### Комплектація:

Насос: **Speroni (Італія)**

Гідроаккумулятор: **Vinar**

Реле, манометр, п'ятерник, шланг: **Italtecnica (Італія)**



Модель насоса	Потужність	Продуктивність	Напір	Глибина всмоктування	Роздрібна ціна (в EUR з ПДВ)	
	кВт	$Q_{\text{max}}, \text{ м}^3/\text{ч}$	$H_{\text{max}}, \text{ м}$	max, м	Бак 24 л.	Бак 50 л.
KPM 50	0,37	2,1	38	7	154	199
KPM 80	0,6	3	55	7	191	236
CAM 40 HL	0,6	3	38	8	203	248
CAM 100 HL	0,75	3,6	46	8	241	286
CAM 80 HL (нерж.)	0,6	3	38	8	210	255
CAM 88 HL (нерж.)	0,75	3	46	8	255	300
RSM 4 (нерж.)	0,7	5,4	45	7	317	362
RSM 5 (нерж.)	1,1	5,4	60	7	350	395
RSM 40 (нерж.)	1,5	9,6	49	7	584	629
RSM 50 (нерж.)	1,85	9,6	59	7	635	680
RSM 60 (нерж.)	2,2	9,6	71	7	647	692
CAM 150	1,1	4,8	58	9	499	544
CAM 200	1,5	6	60	9	520	565
CAM 98 N (нерж)	1,1	4,2	47	8	342	387
CAM 198 N (нерж)	1,1	4,8	56	8	409	454
SM 98/5 (нерж)	1,1	5,4	58	8	383	428
2CM 25/160 C	1,1	9,6	51	7	512	557
2CM 25/160 BC	1,5	9,6	54	7	525	570
2CM 25/160 BA	1,85	9,6	61	7	606	651
2CM 25/160 A	2,2	9,6	65	7	830	875
RXM 4-5	0,9	9,6	49,5	7	467	512
RXM 4-6	1,1	10,8	60	7	505	550
NBM 150	1,1	10,5	46	8	440	485
NBM 200	1,5	10,5	44	8	538	583
NBM 300	2,2	12	49	8	560	605

**БАГАТОСТУПЕНЕВІ ЗАГЛИБЛЮВАЛЬНІ ЕЛЕКТРОНАСОСИ SC, SCMХ**

**Застосування:**

Відцентровий багатоступеневий насос SC призначений для перекачування чистої води з колодязів і резервуарів. Насос комплектується кабелем, вимикачем поплавця рівня і пусковим пристроєм. Рекомендується для створення систем приватного водопостачання невеликих будинків для подачі води з колодязів з автоматикою включення і мембранним баком.

**Робочі характеристики**

Наружний корпус насоса – нержавіюча сталь;  
 Робочі колеса та диффузор – SC-пластик, SCMХ – нерж.сталь;  
 Сітка, Вал – нержавіюча сталь;  
 Зовнішній корпус двигуна – нержавіюча сталь.



Артикул	Модель насоса	Граничні параметри експлуатації		На виході DNM	Параметри електродвигуна			Роздрібна ціна (в EUR з ПДВ)
		Продуктивність	Напір		Потужність P2, кВт	Струм I2, А	Мережа	
		Q <sub>max</sub> , м <sup>3</sup> /ч	H <sub>max</sub> , м					
101446270	SCM 4-F	5,7	47	1" 1/4	1,1	5,2	1 x 230В - 50Гц	506
101446280	SCM 5-F		58		1,4	6,5		531
101446290	SCM 6-F		70		1,6	7,5		575
101446300	SCM 7-F		84		1,85	8,5		652
101446330	SCM 4/S-F з поплавком	5,7	47	1" 1/4	1,1	5,2	1 x 230В - 50Гц	533
101446340	SCM 5/S-F з поплавком		58		1,4	6,5		557
101446350	SCM 6/S-F з поплавком		70		1,6	7,5		603
101446360	SCM 7/S-F з поплавком		84		1,85	8,5		674
101446510	SC 4-F	5,7	47	1" 1/4	1,1	2	3 x 400В - 50Гц	489
101446520	SC 5-F		58		1,4	3		502
101446530	SC 6-F		70		1,6	3,2		539
101446540	SC 7-F		84		1,85	3,4		603
101447670	SCMX 3-4/S 15MT	4,5	40	1" 1/4	0,85	4,1	1 x 230В - 50Гц	427
101447680	SCMX 3-5/S 20MT		53		1,1	5		491
101447690	SCMX 3-7/S 30MT		76		1,35	6,3		588
101447700	SCMX 6-4/S 15MT	8,4	45	1" 1/4	1,3	6,0	1 x 230В - 50Гц	473
101447710	SCMX 6-5/S 20MT		56		1,55	7,0		548
101447720	SCMX 6-6/S 20MT		66		1,65	7,6		570
101447730	SCMX 6-8/S 30MT		88		2,2	10,5		680
101447740	SCMX 9-4/S 20MT	11	47	1" 1/4	2,0	10	1x230В-	612

**ЗАГЛИБЛЮВАЛЬНІ 4" НАСОСИ ДЛЯ СВЕРДЛОВИН СЕРІЇ SP**

**Застосування:**

Багатоступеневі заглиблювальні 4 " насоси для глибоких свердловин. Використовуються, головним чином, для подачі чистої води в побутових і промислових цілях, в дощових і зрошувальних установках, в системах пожежогасіння для подачі води з свердловин.

**Матеріали насоса:**

Зовнішній кожух – нержавіюча сталь,  
 вал електродвигуна – нержавіюча сталь,  
 дифузори та робочі колеса – норил.



Артикул	Модель насоса	Граничні параметри експлуатації		На виході	Параметри електродвигуна			Роздрібна ціна (в EUR з ПДВ)
		Продуктив.	Напір		Потужність	Струм	Мережа	
		Q <sub>max</sub> , м <sup>3</sup> /ч	H <sub>max</sub> , м	DNM				
107203255	SPM 25-13	1,5	86	1" 1/4	0,37	3,7	1x230В-50Гц	348
107203256	SPM 25-19		126		0,55	5,0		383
107203257	SPM 25-26		173		0,75	6,2		447
107203258	SPM 25-38		253		1,1	8,1		554
107203355	SPT 25-13	1,5	86	1" 1/4	0,37	1,6	3x400В-50Гц	344
107203356	SPT 25-19		126		0,55	1,9		377
107203357	SPT 25-26		173		0,75	2,3		445
107203358	SPT 25-38		253		1,1	3,1		542
101660080	SPM 50-07	3	46	1" 1/4	0,37	3,7	1x230В-50Гц	344
101660090	SPM 50-10		69		0,55	5,0		379
101660100	SPM 50-14		92		0,75	6,2		407
101660110	SPM 50-20		139		1,1	8,1		471
107203265	SPM 50-28		187		1,5	10,4		612
107203266	SPM 50-40		267		2,2	15		766
101661080	SPT 50-07	3	46	1" 1/4	0,37	1,6	3x400В-50Гц	339
101661090	SPT 50-10		69		0,55	1,9		370
101661100	SPT 50-14		92		0,75	2,3		409
101661110	SPT 50-20		139		1,1	3,1		460
107203365	SPT 50-28		187		1,5	4,0		591
107203366	SPT 50-40		267		2,2	5,6		736
101660130	SPM 70-08	4,2	54	1" 1/4	0,55	5,0	1x230В-50Гц	366
101660140	SPM 70-11		72		0,75	6,2		390
101660150	SPM 70-16		106		1,1	8,1		449
101660160	SPM 70-21		142		1,5	10,4		513
101660170	SPM 70-32		208		2,2	15		663
101661130	SPT 70-08	4,2	54	1" 1/4	0,55	1,9	3x400В-50Гц	359
101661140	SPT 70-11		72		0,75	2,3		390
101661150	SPT 70-16		106		1,1	3,1		436
101661160	SPT 70-21		142		1,5	4,0		493
101661170	SPT 70-32		208		2,2	5,6		634
101660190	SPM 100-07	6	46	1" 1/4	0,55	5,0	1x230В-50Гц	370
101660200	SPM 100-09		59		0,75	6,2		385
101660210	SPM 100-14		93		1,1	8,1		447
101660220	SPM 100-18		120		1,5	10,4		514
101660230	SPM 100-27		175		2,2	15		654

**ЗАГЛИБЛЮВАЛЬНІ 4” НАСОСИ ДЛЯ СВЕРДЛОВИН СЕРІЇ SP**

Артикул	Моодль насоса	Граничні параметри експлуатації		На виході DNM	Параметри електродвигуна			Роздрібна ціна (в EUR з ПДВ)
		Продуктив.	Напір		Потужність P2, кВт	Струм I2, А	Мережа	
		Q <sub>max</sub> , м <sup>3</sup> /ч	H <sub>max</sub> , м					
101661190	SPT 100-07	6	46	1" 1/4	0,55	1,9	3x400В-50Гц	363
101661200	SPT 100-09		59		0,75	2,3		385
101661210	SPT 100-14		93		1,1	3,1		436
101661220	SPT 100-18		120		1,5	4,0		493
101661230	SPT 100-27		175		2,2	5,6		625
101661240	SPT 100-35		231		3	7,4		819
107203302	SPT 100-48		322		4	9,8		1 022
101660390	SPM 140-10	8,4	62	2"	1,1	8,1	1x230В-50Гц	445
101660400	SPM 140-14		90		1,5	10,4		513
101660410	SPM 140-20		125		2,2	15		645
101661390	SPT 140-10	8,4	62	2"	1,1	3,1	3x400В-50Гц	432
101661400	SPT 140-14		90		1,5	4,0		493
101661410	SPT 140-20		125		2,2	5,6		621
101661420	SPT 140-27		169		3	7,4		788
101661440	SPT 140-36		221		4	9,8		1 001
101661450	SPT 140-49		302		5,5	13,7		1 231
101660480	SPM 200-06		12		39	2"		1,1
101660490	SPM 200-08	52		1,5	10,4		467	
101660500	SPM 200-13	82		2,2	15		599	
101661480	SPT 200-06	12	39	2"	1,1	3,1	3x400В-50Гц	401
101661490	SPT 200-08		52		1,5	4,0		447
101661500	SPT 200-13		82		2,2	5,6		570
101661510	SPT 200-17		108		3	7,4		713
101661530	SPT 200-23		148		4	9,8		879
107203311	SPT 200-32		202		5,5	13,7		1 099
107203321	SPT 200-39		265		7,5	18,7		1 442
	SPM 260-07	15,6	45	2"	1,5	10,4	1x230В-50Гц	560
107203333	SPM 260-10		64		2,2	15,0		704
	SPT 260-07	15,6	45	2"	1,5	4,0	3x400В-50Гц	539
107203323	SPT 260-10		64		2,2	5,6		672
107203324	SPT 260-14		89		3	7,4		788
107203326	SPT 260-19		120		4	9,8		998
107203327	SPT 260-26		163		5,5	13,7		1 267
101660700	SPM 400-08		24		51	2"		2,2
101661700	SPT 400-08	24	51	2"	2,2	5,6	3x400В-50Гц	610
101661710	SPT 400-11		70		3	7,4		788
101661730	SPT 400-15		97		4	9,8		982
107203333	SPT 400-20		122		5,5	13,7		1 231
107203334	SPT 400-30		165		7,5	18,7		1 760

**ЗАНУРЮВАЛЬНІ 4" НАСОСИ ДЛЯ СВЕРДЛОВИН С НЕРЖ. СТАЛІ СЕРІЇ SX**

**Застосування:**

Багатоступеневі заглибні 4 "насоси для глибоких свердловин.

Використовуються, головним чином, для подачі чистої води в побутових і промислових цілях, в дощових і зрошувальних установках, в системах пожежогасіння для подачі води з свердловин.

**Матеріали насоса**

Зовнішній кожух, вал електродвигуна, дифузори та робочі колеса – нержавіюча сталь.



Артикул	Модель насоса	Граничні параметри експлуатації			На виході DNM	Параметри електродвигуна			Роздрібна ціна (в EUR з ПДВ)
		d насоса	Продуктивність	Напір		Потужність	Струм	Мережа	
		мм	Q <sub>max</sub> , м <sup>3</sup> /ч	H <sub>max</sub> , м		P2, кВт	I2, А		
101670080	SXM 40-09	100	2,4	53	1" 1/4	0,37	3,7	1 x 230В - 50Гц	432
101670090	SXM 40-13			77		0,55	5,0		500
101670100	SXM 40-18			106		0,75	6,2		577
101670110	SXM 40-23			136		1,1	8,1		671
101670130	SXM 40-33			195		1,5	10,4		885
101670140	SXM 40-40			236		2,2	15		1 078
101671080	SXT 40-09	100	2,4	53	1" 1/4	0,37	1,6	3 x 400В - 50Гц	429
101671090	SXT 40-13			77		0,55	1,9		493
101671100	SXT 40-18			106		0,75	2,3		577
101671110	SXT 40-23			136		1,1	3,1		658
101671130	SXT 40-33			195		1,5	4,0		865
101671140	SXT 40-40			236		2,2	5,6		1 050
101671180	SXM 70-09	100	4,2	58	1" 1/4	0,55	5,0	1 x 230В - 50Гц	449
101671190	SXM 70-12			78		0,75	6,2		498
101670210	SXM 70-18			117		1,1	8,1		603
101670220	SXM 70-22			143		1,5	10,4		690
101670240	SXM 70-29			188		2,2	15		872
101671180	SXT 70-09	100	4,2	58	1" 1/4	0,55	1,9	3 x 400В - 50Гц	440
101671190	SXT 70-12			78		0,75	2,3		498
101671210	SXT 70-18			117		1,1	3,1		590
101671220	SXT 70-22			143		1,5	4,0		670
101671240	SXT 70-29			188		2,2	5,6		843
101671260	SXT 70-39			250		3	7,4		1 210

**ЗАНУРЮВАЛЬНІ 4” НАСОСИ ДЛЯ СВЕРДЛОВИН С НЕРЖ. СТАЛІ СЕРІЇ SX**

Артикул	Модель насоса	Граничні параметри експлуатації			На виході DNM	Параметри електродвигуна			Роздрібна ціна (в EUR з ПДВ)
		d насоса	Продуктивність	Напір		Потужність	Струм	Мережа	
		мм	Q <sub>max</sub> , м³/ч	H <sub>max</sub> , м					
101670320	SXM 100-06	100	6	38	1" 1/4	0,55	5,0	1 x 230В - 50Гц	416
101670330	SXM 100-08			57		0,75	6,2		451
101670340	SXM 100-12			75		1,1	8,1		531
101670350	SXM 100-17			106		1,5	10,4		636
101670370	SXM 100-25			156		2,2	15		828
101671320	SXT 100-06	100	6	38	1" 1/4	0,55	1,9	3 x 400В - 50Гц	410
101671330	SXT 100-08			57		0,75	2,3		452
101671340	SXT 100-12			75		1,1	3,1		517
101671350	SXT 100 -17			106		1,5	4,0		614
101671370	SXT 100-25			156		2,2	5,6		799
101671380	SXT 100-33			206		3	7,4		1 050
101671400	SXT 100-38			237		4	9,8		1 299
101670440	SXM 180-07	100	10,8	41	2"	1,1	8,1	1 x 230В - 50Гц	663
101670450	SXM 180-10			58		1,5	10,4		812
101670470	SXM 180-15			86		2,2	15		1 078
101671440	SXT 180-07	100	10,8	41	2"	1,1	3,1	3 x 400В - 50Гц	650
101671450	SXT 180-10			58		1,5	4,0		790
101671470	SXT 180-15			86		2,2	5,6		1 045
101671480	SXT 180-18			103		3	7,4		1 265
101671520	SXT 180-25			144		4	9,8		1 630
101671530	SXT 180-30			173		5,5	13,7		1 930
101671540	SXT 180-37			213		7,5	13,7		2 190
101671550	SXT 180-50			290		7,5	18,7		2 630
101670570	SXM 300-05			100		18	32		2"
101670580	SXM 300-07	45	2,2		15		920		
101671570	SXT 300-05	100	18	32	2"	1,5	4,0	3 x 400В - 50Гц	711
101671580	SXT 300-07			45		2,2	5,6		895
101671590	SXT 300-10			65		3	7,4		1 165
101671610	SXT 300-13			85		4	9,8		1 435
101671620	SXT 300-18			117		5,5	13,7		1 695
101671630	SXT 300-25			163		7,5	18,7		2 320

**ЗАНУРЮВАЛЬНІ 6” НАСОСИ ДЛЯ СВЕРДЛОВИН С НЕРЖ. СТАЛІ СЕРІЇ SX**

**Застосування:**

Багатоступеневі занурювальний насос (DN 150 mm) призначений для роботи в свердловинах, обладнаних буровою колоною не менше 168 мм. Насоси цієї серії мають продуктивність до 78 м<sup>3</sup> / год. Головним чином використовуються для подачі води в промислових цілях, організації систем центрального водопостачання, в установках для зрошення і пожежогасіння, всюди, де потрібна подача чистої води з свердловин.

**Матеріали насоса**

Зовнішній кожух, вал електродвигуна, дифузори та робочі колеса – нерж. сталь.



Артикул	Модель насоса	Граничні параметри експлуатації			На виході DNM	Параметри електродвигуна			Роздрібна ціна (в EUR з ПДВ)
		d насоса	Продуктивність	Напір		Потужність P2, кВт	Струм I2, А	Мережа	
		мм	Q <sub>max</sub> , м <sup>3</sup> /ч	H <sub>max</sub> , м					
101680070	SXT 619-07	150	23	75	2" 1/2	4	10,3	3 x 400В - 50Гц	1 917
101680080	SXT 619-10			108		5,5	12,9		2 123
101680090	SXT 619-13			141		7,5	17,5		2 484
101680100	SXT 619-17			184		9,3	21,8		2 885
101680110	SXT 619-20			216		11	25,2		3 204
101680140	SXT 619-27			292		15	33,4		3 960
101680300	SXT 636-06	150	42	64	3"	5,5	12,9	3 x 400В - 50Гц	1 975
101680320	SXT 636-08			87		7,5	17,5		2 260
101680350	SXT 636-11			120		11	21,8		2 733
101680370	SXT 636-13			140		11	25,2		2 940
101680390	SXT 636-15			166		13	28,5		3 350
101680410	SXT 636-17			185		15	33,4		3 570
101680450	SXT 636-21	226	18,5	39,9	4 150				
101680650	SXT 652-05	150	60	65	3"	7,5	17,5	3 x 400В - 50Гц	2 035
101680660	SXT 652-06			80		9,3	21,8		2 285
101680670	SXT 652-07			94		11	25,2		2 545
101680700	SXT 652-10			133		15	33,4		2 995
101680720	SXT 652-12			158		18,5	39,9		3 570
101680900	SXT 668-04			150		78	53		4"
101680910	SXT 668-05	67	9,3		21,8		2 210		
101680920	SXT 668-06	79	11		25,2		2 442		
101680930	SXT 668-07	94	13		28,5		2 620		
101680940	SXT 668-08	106	15		33,4		2 850		
101680950	SXT 668-09	122	18,5		39,9		3 440		
101680960	SXT 668-12	162	22		47		4 170		

**ЗАНУРЮВАЛЬНІ ДВИГУНИ SPERONI**

Артикул	Модель	Потужність		Напруга	Частота	Роздрібна ціна (в EUR з ПДВ)
		HP	KW			
007110760	MOT.MONO.S OM.HP 0,5 23050 4" SAV	0,50	0,37	400	50	205
007110761	MOT.MONO.S OM.HP 075 23050 4" SAV	0,75	0,55	400	50	221
007110762	MOT.MONO.S OM.HP 1 23050 4" SAV	1,00	0,75	40	50	230
007110763	MOT.MONO.S OM.HP 1,5 23050 4" SAV	1,50	1,10	40	50	258
007110764	MOT.MONO.S OM.HP 2 23050 4" SAV	2,00	1,50	40	50	295
007110765	MOT.MONO.S OM.HP 3 23050 4" SAV	3,00	2,20	400	50	375
007110769	MOT.TRIF.SO M.HP 0,5 40050 4" SAV	0,50	0,37	400	50	203
007110770	MOT.TRIF.SO M.HP 0,75 40050 4" SAV	0,75	0,55	400	50	214
007110771	MOT.TRIF.SO M.HP 1 40050 4" SAV	1,00	0,75	400	50	230
007110772	MOT.TRIF.SO M.HP 1,5 40050 4" SAV	1,50	1,10	400	50	240
007110773	MOT.TRIF.SO M.HP 2 40050 4" SAV	2,00	1,50	400	50	276
007110774	MOT.TRIF.SO M.HP 3 40050 4" SAV	3,00	2,20	400	50	345
007110775	MOT.TRIF.SO M.HP 4 40050 4" SAV	4,00	3,00	400	50	458
007110776	MOT.TRIF.SO M.HP 5,5 40050 4" SAV	5,50	4,00	400	50	570
007110777	MOT.TRIF.SO M.HP 7,5 40050 4" SAV	7,50	5,50	400	50	695
007110778	MOT.TRIF.SO M.HP 10 40050 4" SAV	10,00	7,50	400	50	840



### ДВОСТУПЕНЕВІ ЦЕНТРОБІЖНІ НАСОСИ 2С

#### Застосування:

Двоступеневий центробіжний насос використовується для підвищення тиску води і інших неагресивних рідин. Має плавну напірно-розхідну характеристику, що дозволяє застосовувати насос у великому діапазоні подачі води при незначній зміні вихідного тиску. Головна особливість конструкції полягає в послідовному розташуванні двох робочих коліс, що дозволяє досягати більшої висоти водяного стовпа в порівнянні з одноступінчастими насосами.

#### Робочі характеристики:

Максимальний робочий тиск 10 бар; Максимальний робочий тиск (2С 32/210В -32/210А - 32/215А 2С 40/180В - 2С 40/180А - 2С 40/200А) 16 бар; Температура води не більше 90°C; Температура довколишнього середовища не більше 40°C; Максимальна глибина всмоктування 7 м; Призначений для промислового застосування.



Артикул	Модель насоса	Граничні параметри експлуатації			Приєднувальні розміри		Параметри електродвигуна			Роздрібна ціна (в EUR з ПДВ)
		Продуктивність $Q_{max}$ , м³/ч	Напір $H_{max}$ , м	Темп. рідини $T_{max}$ , °C	На вході DNA	На виході DNM	Потужність P2, кВт	Струм I2, А	Мережа	
101082540	2СМ 25/160С	9,6	51	90	ВР1"1/4	ВР 1"	1,1	10	1х230В-50Гц	436
101083400	2СМ 25/160ВС		54				1,5	11		447
101082560	2СМ 25/160ВА		61				1,85	13		526
101081630	2СМ 25/160А		65				2,2	16		750
101081640	2СМ 32/190С	8,4	63	90	ВР1"1/2	ВР1"1/4	2,2	16	1х230В-50Гц	834
101081670	2СМ 32/190А	12	88				4	29		1 155
101081680	2СМ 32/210D	15	79		ВР2"	ВР1"1/4	4	29		1 221
101081690	2СМ 40/180D	27	60	90	ВР2"	ВР1"1/2	4	29	1х230В-	1 248
101082610	2С 25/160С	9,6	51	90	ВР1"1/4	ВР 1"	1,1	4,3	3х400В-50Гц	430
101082620	2С 25/160В		58				1,5	5,0		449
101082630	2С 25/160ВА		61				1,85	5,2		580
101080790	2С 25/160А		65				2,2	5,7		678
101080780	2С 25/180А	12	70	90	ВР1"1/2	ВР1"1/4	3	7,0	3х400В-50Гц	828
101080800	2С 32/190С	8,4	63				2,2	5,7		718
101080810	2С 32/190В	12	74				3	7,5		940
101080820	2С 32/190А		88				4	9,3		949
101080830	2С 32/210D	15	79		ВР2"	ВР1"1/4	4	9,3	3х400В-50Гц	997
101080840	2С 32/210С	18	90				5,5	13		1 182
101080850	2С 32/210В		105,5				7,5	16		1 285
101080860	2С 32/210А		117				9,2	18,5		1 495
101080950	2С 32/215А		120	11	21	1 609				
101080870	2С 40/180D	27	60	90	ВР2"	ВР1"1/2	4	9,3	3х400В-50Гц	1 040
101080880	2С 40/180С	30	71				5,5	13		1 281
101080890	2С 40/180В		87				7,5	16		1 364
101080900	2С 40/180А	93,5	9,2				18,5	1 520		
101080910	2С 40/200А	36	96		11	21	1 850			

**МОНОБЛОЧНІ ЦЕНТРОБІЖНІ НАСОСИ CF**

**Застосування:**

Одноступеневий моноблочний центробіжний насос підходить для перекачування чистої води і інших хімічно і механічно неагресивних рідин. Муфтове з'єднання. Може використовуватися для широкого спектра застосувань на цивільних, сільськогосподарських і промислових об'єктах.

**Робочі характеристики:**

Максимальний робочий тиск 10 бар;  
 Температура води не більше 90°C;  
 Температура довколишнього середовища не більше 40°C;  
 Максимальна глибина всмоктування 7 м;  
 Призначений для безперервної роботи.



Артикул	Модель насоса	Граничні параметри експлуатації		Приєднувальні розміри		Параметри електродвигуна			Роздрібна ціна (в EUR з ПДВ)		
		Продуктивність	Напір	На вході	На виході	Потужність	Струм	Мережа			
		Q <sub>max</sub> , м <sup>3</sup> /ч	H <sub>max</sub> , м	DNA	DNM	P2, кВт	I2, А				
101105060	CFM 200	30	27	BP 2"	BP 2"	1,5	12	1 x 230В - 50Гц	528		
101106030	CFM 300	30	33,5			2,2	16		578		
101105080	CFM 350	36	26	BP 3"	BP 2"	2,2	16		580		
101105090	CFM 400	42	31,5			3	20		784		
101105100	CFM 550		37			4	28		924		
101105150	CF 150	30	24	BP 2"	BP 2"	1,1	4,3	3 x 400В - 50Гц	465		
101105160	CF 200	30	27			1,5	5,1		474		
101105170	CF 300	30	33,5			2,2	5,9		572		
101105180	CF 350	36	26			BP 3"	BP 2"		2,2	5,9	581
101105190	CF 400	42	31,5						3	7,3	700
101105200	CF 550		37	4	9,3				714		
101106010	CFM 150 BR	24	22	BP 2"	BP 2"	1,1	8		1 x 230В - 50Гц	478	
101106020	CFM 200 BR	27	27			1,5	10,5			544	
101105070	CFM 300 BR	27	33,5			2,2	13,5			572	
101106100	CF 150 BR	24	22	BP 2"	BP 2"	1,1	4		3 x 400В - 50Гц	484	
101106110	CF 200 BR	27	27			1,5	4,9	491			
101106120	CF 300 BR	27	33,5			2,2	5,2	583			
101106900	CF 400 BR	24	42	BP 2	BP 2	3	7,3	3 x 400В - 50Гц	702		
101106910	CF 550 BR	27	50			4	9		731		
101106920	CF 750 BR	27	57,5			5,5	11,5		891		

**ПОВЕРХНЕВІ ЦЕНТРОБІЖНІ НАСОСИ З ВІДКРИТИМ РОБОЧИМ КОЛЕСОМ HG**

**Застосування:**

Моноблок, що складається з самовсмоктуючого насоса з відкритим робочим колесом. В конструкції насоса встановлений зворотній клапан, що дозволяє уникнути ефекту сифона при виключенні насоса в режимі всмоктування. Насосна частина залишається заповненою рідиною, що дозволяє уникнути роботи насоса «всуху» при запуску.

**Матеріали:**

Корпус насоса – чугун;  
 Суппорт двигуна – чугун;  
 Робочі колеса – чугун;  
 Вал з ротором – нержавіюча сталь.



Артикул	Модель насоса	Граничні параметри експлуатації			Приєднувальні розміри		Параметри електродвигуна			Роздрібна ціна (в EUR з ПДВ)
		Продуктивність $Q_{max}$ , м <sup>3</sup> /ч	Напір $H_{max}$ , м	Глибина всмоктув. м.	На вході DNA	На виході DNM	Потужність P2, кВт	Струм I2, А	Мережа	
101242010	HGM 50-1,1	30	18,5	7	BP 2"	BP 2"	1,1	8,2	1x230В-50Гц	450
101242150	HGM 50-1,5	36	18,5				1,5	9,5		464
101242600	HGM 80-2,2	60	15				2,2	15		593
101242020	HG 50-1,1	30	18,5	7	BP 2"	BP 2"	1,1	3,7	3x400В-50Гц	449
101242160	HG 50-1,5	36	18,5				1,5	4,5		463
101242650	HG 80-2,2	60	15				2,2	5,7		605
101243010	HG 80-4	84	24	7	BP 3"	BP 3"	4	8,8	3x400В-50Гц	1 110
101243020	HG 80-5,5	96	26,5				5,5	14		1 350
101243030	HG 80-7,5	108	27				7,5	15		1 410
101243040	HG 100-9,5	132	33,5	7	BP 4"	BP 4"	9,2	22,5	3x690В-50Гц	2 125
101243050	HG 100-11	144	33,5				11	26		2 180
101243060	HG 100-15	156	34				15	29		2 220
101244020	HGMG 50-1,5	30	12,9	8	BP 2" BP 3"	BP 2" BP 3"	1,5	9,3	1x230В-50Гц	780
101244030	HGMG 80-2,2	48	15,5				2,2	12		890
102440010	H 80-4	84	24,0	7	BP 3"	BP 3"	4	8,8	3x400В-50Гц	1 140
102440020	H 80-5,5	96	26,5				5,5	14		1 140
102440030	H 80-7,5	108	27,0				7,5	15		1 140
102440060	H 100-9,5	132	33,5		BP 4"	BP 4"	9,2	22,5		1 680
102440070	H 100-11	132	33,5				11	26		1 680
102440080	H 100-15	156	34				15	29		1 680

**ПОВЕРХНЕВІ ЦЕНТРОБІЖНІ НАСОСИ СВ**

**Застосування:**

Відцентровий одноступеневий водяний насос з робочим колесом відкритого типу. Особливість конструкції робочого колеса дозволяє досягати продуктивності подачі води до 108 м<sup>3</sup> / год. Насос застосовується для перекачування чистої води або неагресивних рідин з невеликою домішкою піску. Насос може бути використаний для наповнення відкритих безнапірних ємностей, поливальних систем в садівництві та сільському господарстві, промисловості, системах охолодження.

**Робочі характеристики:**

Максимальний робочий тиск (СВМ 60/65/100/150) 6 бар) 10 бар;  
 Температура води не більше 90С; Максимальна глибина всмоктування 7м .;  
 Призначений для промислового застосування.



Артикул	Модель насоса	Граничні параметри експлуатації			Приєднувальні розміри		Параметри електродвигуна			Роздрібна ціна (в EUR з ПДВ)
		Продуктивність	Напір	Робочий тиск	На виході	На вхході	Потужність	Струм	Мережа	
		Q <sub>max</sub> , м <sup>3</sup> /ч	H <sub>max</sub> , м	P <sub>max</sub> , бар	DNA	DNM	P2, кВт	I2, А		
101101020	СВМ 60/N	30	16	6	ВР 2"	ВР 2"	1,1	8,4	1x230В-50Гц	330
101101030	СВМ 65/N	30	17				1,5	10,1		344
101101090	СВМ 70	45	18				1,85	13		539
101100260	СВМ 100	21	13				0,75	5,3		231
101100270	СВМ 150	21	15				1,1	7,9		251
101101110	СВ 60/N	30	16	6	ВР 2"	ВР 2"	1,1	3,1	3x400В-50Гц	335
101101120	СВ 65/N	30	17				1,5	4,2		348
101101190	СВ 70	45	18				1,85	14,8		542
101100310	СВ 150	21	15				1,1	3,0		264
101102010	СВМ 102	18	18	10	ВР 2"	ВР 2"	0,8	5,5	1x230В-50Гц	322
101102010	СВМ 152	18	21				1,1	7		348
101102030	СВМ 203/A	42	16	10	ВР 3"	ВР 3"	1,5	10,7	1x230В-50Гц	546
101102530	СВМ 203/B	54	13,9				1,5	10,7		546
101102040	СВМ 303/A	42	22				2,2	15		580
101102540	СВМ 303/B	60	17,4				2,2	15		
	СВМ 403/A	54	26,5				3	20		790
	СВМ 403/B	72	21,4				3	20		790
	СВМ 454/A	96	19				10	ВР 4"		ВР 4"
	СВМ 454/B	108	15,5	3	20	805				
	СВМ 554/A	96	22,5	4	28	935				
	СВМ 554/B	108	18,5	4	28	946				
101102100	СВ 102	18	18,0	10	ВР 2"	ВР 2"	0,8	2,5	3x400В-50Гц	326
101102110	СВ 152	18	21,0				1,1	3,5		364
101102120	СВ 203/A	42	16,0	10	ВР 3"	ВР 3"	1,5	5	3x400В-50Гц	498
101102620	СВ 203/B	54	13,9				1,5	5		498
101102130	СВ 303/A	42	22,0				2,2	5,5		592
101102630	СВ 303/B	60	17,4				2,2	5,5		
101102140	СВ 403/A	54	26,5				3	7,3		695
	СВ 403/B	72	21,4				3	7,3		695

**ПОВЕРХНЕВІ ЦЕНТРОБІЖНІ НАСОСИ СВ**

Артикул	Модель насоса	Граничні параметри експлуатації			Приєднувальні розміри		Параметри електродвигуна			Роздрібна ціна (в EUR з ПДВ)
		Продуктивність	Напір	Робочий тиск	На виході	На вхіді	Потужність	Струм	Мережа	
		Q <sub>max</sub> , м <sup>3</sup> /ч	H <sub>max</sub> , м	P <sub>max</sub> , бар	DNA	DNM	P2, кВт	I2, А		
101102150	СВ 454/А	96	19	10	ВР 4"	ВР 4"	3	7,3	3х400В-50Гц	711
101102650	СВ 454/В	108	15,5				3	7,3		711
101102160	СВ 554/А	96	22,5				4	9		730
101102660	СВ 554/В	108	18,5				4	9		730

**БЕНЗИНОВІ ТА ДИЗЕЛЬНІ МОТОПОМПИ СМА, LC, HLC.**

**Застосування:**

Самовсмоктуючий насос з чотириохтактним бензиновим або дизельним двигуном. Придатний для забрудненої води. Використовується для поливу самопливом, осушення чистих водойм, котлованів і підвалів, збору дощової води, аварійні роботи і т.п. Особливо підходить для застосування, коли електричне з'єднання неможливо.



**Робочі характеристики:**

Температура рідини до 35°C; Глибина всмоктування 7 м; Призначений для тривалої роботи. Стартер з поворотною пружиною шнура стартера.

Артикул	Модель насоса	Граничні параметри експлуатації		Тип двигуна	Ємкість паливного бака літрів	Приєднув. розміри DNA	Матеріали	Потужність двигуна HP, Л.С.	Роздрібна ціна (в EUR з ПДВ)	
		Продуктивність	Напір							
		Q <sub>max</sub> , м <sup>3</sup> /ч	H <sub>max</sub> , м							
	СМА 25-4Т	6	28	4-х тактний бензиновий двигун	0,5	HP 1"	корпус алюміній	1,5	310	
102242760	СМА 50	30	29		3,6	HP 2"	корпус алюміній	5,5	403	
102242770	СМА 80	50	29		3,6	HP 3"	корпус алюміній	6,5	450	
102242470	LC 50	27	48		3,6	HP 2"	корпус чавун	6,5	625	
102242700	HLC 50	25,8	36	дизель	2,5	HP 2" + штуцер под шланг с накидной гайкой	Робоч. колеса алюміній	4,2	1 308	
102242510	HLC 50 CLA	42	26		12,5		Робоч. колеса алюміній	4,2	1 880	
102242630	HLC 50 CXLE	24	50		12,5		Робоч. колеса алюміній	6	2 128	
102242610	HLC 80 CLE	60	31		12,5		DN 80 HP 3"	Робоч. колеса алюміній	6	1 780
102242620	HLC 100 CLE	96	31		12,5		DN 100 HP 4"	Робоч. колеса алюміній	9,6	2 225

**МОНОБЛОЧНІ ПОВЕРХНЕВІ ЦЕНТРОБІЖНІ НАСОС CS**

**Застосування:**

Центробіжний, виконаний в одному корпусі, одноступеневий електронасос виготовлений по DIN 24255 - NFE44-II - UNI 7467 стандартам. З'єднання насоса і двигуна здійснюється через проміжний фланець. Цей насос ідеальний для перекачування чистої води та інших хімічно і механічно неагресивних рідин.

**Робочі характеристики:**

Максимальний робочий тиск 10 бар; Температура води не більше 90°C; Температура довколишнього середовища не більше 40°C; Максимальна глибина всмоктування 7 м.; Призначений для промислового використання.

**Матеріали:**

Корпус насоса – чугун;  
 Робоче колесо – чугун;  
 Вал та ротор двигуна – нержавіюча сталь;  
 Механічне торцеве ущільнення – карбон/кераміка.



Артикул	Модель насоса	Граничні параметри експлуатації		Приєднувальні розміри		Параметри електродвигуна			Роздрібна ціна (в EUR з ПДВ)
		Продуктив. Q <sub>max</sub> , м³/ч	Напір H <sub>max</sub> , м	На вході	На виході	Потужн. P2, кВт	Стр. I2, А	Мережа	
				DNA	DNM				
101800010	CSM 32-160 C	27	25,5	DNA 50	DNM 32	1,5	12,0	1x230В-50Гц	751
101800020	CSM 32-160 B	30	28,8			2,2	15,0		839
101800040	CSM 32-200 C	36	40,7			4,0	27,0		1 074
101801040	CSM 40-160 B	42	32,7	DNA 65	DNM 40	3,0	22,0	1x230В-50Гц	891
101801050	CSM 40-160 A	48	36,2			4,0	28,0		1 032
101802010	CSM 50-160 D	72	25,0	DNA 65	DNM 50	3,0	22,0	1x230В-50Гц	938
101802020	CSM 50-160 C		29,5			4,0	27,0		1 092
101800260	CS 32-160 C	27	25,5	DNA 50	DNM 32	1,5	4,8	3x400В-50Гц	612
101800270	CS 32-160 B	30	28,8			2,2	5,7		698
101800280	CS 32-160 A	30	36,5			3	7		758
101800290	CS 32-200 C	36	40,7			4	8,8		836
101800300	CS 32-200 B		55,7			5,5	14		1 045
101800310	CS 32-200 A		60,7			7,5	15		1 085
101800440	CS 32-250 C		70			9,2	18,5		1 578
101800450	CS 32-250 B		81			11	21,5		1 595
101800460	CS 32-250 A		90,5			15	25		1 935
101801290	CS 40-160 B	42	32,7			DNA 65	DNM 40		3
101801300	CS 40-160 A	48	36,2	4	8,8			831	
101801310	CS 40-200 B	54	46,5	5,5	14			1 052	
101801320	CS 40-200 A		56	7,5	18			1 090	
101801450	CS 40-250 B		74	11	22,5			1 560	
101801460	CS 40-250 A		91,5	15	29			1 975	

**МОНОБЛОЧНІ ПОВЕРХНЕВІ ЦЕНТРОБІЖНІ НАСОС CS**

Артикул	Модель насоса	Граничні параметри експлуатації		Приєднувальні розміри		Параметри електродвигуна			Роздрібна ціна (в EUR з ПДВ)
		Продуктив.	Напір	На вході	На виході	Потужн.	Струм	Мережа	
		$Q_{\max}$ , м <sup>3</sup> /ч	$H_{\max}$ , м	DNA	DNM	P2, кВт	I2, А		
101802260	CS 50-160 D	72	25	DNA 65	DNM 50	3	7,5	3x400В-50Гц	847
101802280	CS 50-160 C		29,5			4	8,8		852
101802290	CS 50-160 B	78	37			5,5	13,2		1 065
101802300	CS 50-160 A		40			7,5	15		1 100
101802430	CS 50-200 C		48,7			9,2	18,5		1 505
101802440	CS 50-200 B		52,7			11	21		1 520
101802450	CS 50-200 A		64,5			15	28		1 852
101802460	CS 50-250 C		71,3			15	32		1 936
101802470	CS 50-250 B		80,8			18,5	36,5		2 120
101802480	CS 50-250 A		90			22,5	43		2 340
101803260	CS 65-160 E	120	24,5	DNA 80	DNM 65	5,5	13,2	3x400В-50Гц	1 083
101803280	CS 65-160 D	132	28,5			7,5	16		1 140
101803400	CS 65-160 C	144	32			9,2	18,5		1 505
101803410	CS 65-160 B		35,5			11	21		1 520
101803420	CS 65-160 A		40			15	26		1 835
101803430	CS 65-200 C		48,5			15	32		1 865
101803440	CS 65-200 B		52,5			18,5	36,5		2 082
101803450	CS 65-200 A		60,5			22,5	43		2 270
101803460	CS 65-250 B		79			30	54		5 020
101803470	CS 65-250 A		156			89,5	37		62
101804380	CS 80-160 D	180	27,5	DNA 100	DNM 80	11	20,5	3x400В-50Гц	1 635
101804390	CS 80-160 C	195	30,6			15	24		1 936
101804400	CS 80-160 B	210	35			18,5	30		2070
101804410	CS 80-160 A	225	38,6			22,5	35		2 340
101804420	CS 80-200 B	240	54,1			30	54		4 650
101804430	CS 80-200 A		58,8			37	62		5 020

**МОНОБЛОЧНІ ПОВЕРХНЕВІ ЦЕНТРОБІЖНІ НАСОСИ ІЗ НЕРЖ. СТАЛІ CMX, CTX, WX**

**Застосування:**

Універсальний одноступеневий насос з різьбовим з'єднанням для побутового та промислового водопостачання. При використанні із системою автоматики та мембранними баками можуть застосовуватися для систем автоматичного водопостачання, підвищення тиску в системах водопідготовки, а також в системах кондиціонування, водяного охолодження.

Дане обладнання добре підходить для систем зрошення, іригації в сільському господарстві, може застосовуватися в харчовій промисловості.

**Робочі характеристики:**

Температура води не більше 90°C;

Максимальна глибина всмоктування 7 м;

Призначений для довготривалої роботи.



Артикул	Модель насоса	Граничні парам. експлуатації		Приєднувальні розміри		Параметри електродвигуна			Роздрібна ціна (в EUR з ПДВ)
		Продуктивність Q <sub>max</sub> , м <sup>3</sup> /ч	Напір H <sub>max</sub> , м	На вході DNA	На виході DNM	Потужність P2, кВт	Струм I2, А	Мережа	
101065510	CMX 60/0,37	6	18			0,37	2,7	1 x 230В - 50Гц	258
101065520	CMX 60/0,75	7,2	29	BP 1"1/4	BP 1"	0,75	5,1		267
101065530	CMX 100/1,1	12	29,5			1,1	6,7		348
101065540	CMX 160/1,1	24	20,6			1,1	8,2		359
101065560	CMX 250/1,5	24	24,7	BP 1"1/2	BP 1"1/4	1,5	10,8		370
101065570	CMX 250/2,2	30	30,7			2,2	15,3		484
101065580	CMX 330/1,5	30	20,9			BP 2"	BP 1"1/4		1,5
101065590	CMX 330/2,2	33	23,9	2,2	13,2				484
101065610	CTX 60/0,37	6	18	BP 1"1/4	BP 1"	0,37	1,8		3 x 400В - 50Гц
101065620	CTX 60/0,75	7,2	29			0,75	2	275	
101065630	CTX 100/1,1	12	29,5			1,1	3,3	341	
101065640	CTX 160/1,1	24	20,6	BP 1"1/2	BP 1"1/4	1,1	3,7	346	
101065660	CTX 250/1,5	24	24,7			1,5	4,6	355	
101065670	CTX 250/2,2	30	30,7			2,2	5,6	485	
101065680	CTX 330/1,5	30	20,9	BP 2"	BP 1"1/4	1,5	4,6	355	
101065690	CTX 330/2,2	33	23,9			2,2	5	485	
101069010	WXM 300-C/1,1	42	18,5			BP 2"	BP 2"	1,1	
101069020	WXM 500-C/1,5	54	19	BP 2"1/2	BP 2"	1,5	10	416	
101069060	WX 300-C/1,1	42	18,5	BP 2"1/2	BP 2"	1,1	3,2	3 x 400В - 50Гц	377
101069080	WX 500-C/1,5	54	19			1,5	4		381
101069090	WX 500-C/2,2	60	23			2,2	5		456
101069100	WX 500-C/3	60	26			3	6,1	502	
101069150	WXM 300-A/1,1	42	10,5	BP 2"	BP 2"	1,1	6,8	1 x 230В - 50Гц	377
101069160	WXM 300-A/1,5	54	13			1,5	9,7		412
101069200	WX 300-A/1,1	42	10,5			1,1	3		348
101069210	WX 300-A/1,5	54	13	BP 2"1/2	BP 2"	1,5	3,8	3 x 400В - 50Гц	368
101069220	WX 500-A/2,2	66	15			2,2	5		434
101069230	WX 500-A/3	84	18			3	7		480



**МОНОБЛОЧНІ ПОВЕРХНЕВІ ЦЕНТРОБІЖНІ НАСОСИ З НЕРЖ. СТАЛІ СХ**

**Застосування:**

Універсальний одноступеневий насос з різьбовим з'єднанням для побутового та промислового водопостачання. При використанні із системою автоматики та мембранними баками можуть застосовуватися для систем автоматичного водопостачання, підвищення тиску в системах водопідготовки, а також в системах кондиціонування, водяного охолодження.

Дане обладнання добре підходить для систем зрошення, іригації в сільському господарстві, може застосовуватися в харчовій промисловості.

**Робочі характеристики:**

Температура води не більше 90°C;

Максимальна глибина всмоктування 7 м;

Призначений для довготривалої роботи.



Артикул	Модель насоса	Граничні парам. експлуатації		Приєднувальні розміри		Параметри електродвигуна			Роздрібна ціна (в EUR з ПДВ)
		Продуктивність $Q_{max}$ , м <sup>3</sup> /ч	Напір $H_{max}$ , м	На вході	На виході	Потужність P2, кВт	Струм I2, А	Мережа	
				DNA	DNM				
101810010	СХ 32-160/1,5	24	26	DNA 50	DNM 32	1,5	4,1	3 x 400В - 50Гц	718
101810020	СХ 32-160/2,2		30			2,2	5		772
101810070	СХ 32-200/3	30	36,5			3	6,3		1 026
101810080	СХ 32-200/4		51			4	9,3		1 111
101810090	СХ 32-200/5,5		58,5			5,5	13,3		1 430
101810130	СХ 40-125/2,2	36	21,5	DNA 65	DNM 40	2,2	5,1	3 x 400В - 50Гц	775
101810140	СХ 40-125/3	42	26,5			3	6		940
101810170	СХ 40-160/4	48	32			4	8,5		995
101810200	СХ 40-200/5,5	54	43			5,5	12,4		1 390
101810210	СХ 40-200/7,5	60	53,5			7,5	16,5		1 430
101810220	СХ 40-200/11	66	65			11	23,6		1 770
101810260	СХ 50-125/4	66	27	DNA 65	DNM 50	4	7,5	3 x 400В - 50Гц	1 060
101810300	СХ 50-200/7,5	72	40,5			7,5	14,2		1 455
101810310	СХ 50-200/11		55			11	22,2		1 770
101810320	СХ 50-200/15	62	15			27	1 920		
101810330	СХ 50-200/18,5	78	70,5			18,5	33		2 002
101810370	СХ 65-125/7,5	120	26	DNA 80	DNM 65	7,5	13,3	3 x 400В - 50Гц	1 635
101810400	СХ 65-160/11	132	35			11	20,5		2 090
101810410	СХ 65-160/15		42,5			15	26,9		2 222
101810440	СХ 65-200/18,5	144	52			18,5	33		2 390
101810460	СХ 80-160/11	195	26	DNA 100	DNM 80	11	19	3 x 400В - 50Гц	2 190
101810470	СХ 80-160/15	210	33			15	26		2 280
101810480	СХ 80-160/18,5		37,5			18,5	32		2 440
101810500	СХ 80-200/22	225	43,5			22	39		3 195

**ГОРИЗОНТАЛЬНІ БАГАТОСТУПЕНЕВІ НАСОСИ RX.**

**Застосування:**

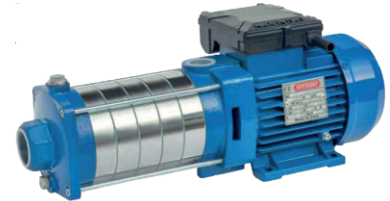
Горизонтальні багатоступеневий нержавіючі насоси серії RX / RXM мають конструкцію, при якій кілька робочих коліс, послідовно встановлені один за одним в кожусі з нержавіючої сталі і підвищують тиск від щабля до щабля. Насоси мають хороші гідравлічні характеристики і велику продуктивність.

**Робочі характеристики:**

Температура рідини до 90°C;  
 Призначений для довготривалої роботи.

**Матеріали:**

Всмоктуючий патрубок і супорт двигуна – чавун;  
 Робочі колеса і дифузори – нержавіюча сталь.



Артикул	Модель насоса	Граничні параметри експлуатації			Приєднувальні розміри		Параметри електродвигуна			Роздрібна ціна (в EUR з ПДВ)
		Продуктивність	Напір	Роб. тиск	На вході	На виході	Потужність	Струм	Мережа	
		Q <sub>max</sub> м <sup>3</sup> /ч	H <sub>max</sub> м	P <sub>max</sub> бар	DNA	DNM	P2, кВт	I2, А		
102206540	RXM 2-4	4,8	36	10	BP 1"	BP 1"	0,55	3,8	1x230В-50Гц	326
102206550	RXM 2-5		45				0,55	4,1		348
102206560	RXM 2-6		54				0,75	4,5		355
102206790	RX 2-4	4,8	36	10	BP 1"	BP 1"	0,55	1,5	3x400В-50Гц	326
102206800	RX 2-5		45				0,55	1,6		355
102206810	RX 2-6		54				0,75	1,7		367
102206580	RXM 4-3	9,6	29,5	10	BP 1"1/4	BP 1"	0,55	4,5	1x230В-50Гц	308
102206590	RXM 4-4		39,5				0,75	5,2		325
102206600	RXM 4-5		49,5				0,9	6,5		392
102206610	RXM 4-6		10,8				60	1,1		7,3
102206830	RX 4-3	9,6	29,5	10	BP 1"1/4	BP 1"	0,55	1,7	3x400В-50Гц	314
102206840	RX 4-4		39,5				0,75	2,0		320
102206850	RX 4-5		49,5				0,9	3,3		410
102206860	RX 4-6		10,8				60	1,1		3,5
102206660	RXM 10-4	18	44	10	BP 1"1/2	BP 1"1/2	1,5	9,0	1x230В-50Гц	564
102206670	RXM 10-5	18	54,5				2,2	12,0		667
102206900	RX 10-4	18	44	10	BP 1"1/2	BP 1"1/2	1,5	3,9	3x400В-50Гц	524
102206910	RX 10-5	18	54,5				2,2	4,5		695
102206920	RX 10-6	18	66				3,0	6,2		750

**НЕРЖАВІЮЧІ БАГАТОСТУПЕНЕВІ НАСОСИ RSX, RVX**

**Застосування:**

Горизонтальні багатоступеневі нержавіючі насоси серії RSX / RSXM мають конструкцію, при якій кілька робочих коліс, послідовно встановлені один за одним в кожусі з нержавіючої сталі і підвищують тиск від щабля до щабля. Насоси мають хороші гідравлічні характеристики і велику продуктивність.

**Робочі характеристики:**

Температура рідини до 90°C;

Робочий тиск 10 P<sub>max</sub> бар

Призначений для довготривалої роботи.



Артикул	Модель насоса	Граничні параметри експлуатації		Приєднувальні розміри		Параметри електродвигуна			Роздрібна ціна (в EUR з ПДВ)		
		Продуктивність Q <sub>max</sub> , м <sup>3</sup> /ч	Напір H <sub>max</sub> , м	На вході DNA	На виході DNM	Потужність P2, кВт	Струм I2, А	Мережа	горизонтальний RSX	вертикальний RVX	
											Напір
102207540	102210010	RSXM 2-4	4,8	36	BP 1"	BP 1"	0,55	3,8	1 x 230В - 50Гц	359	407
102207550	102210020	RSXM 2-5		45			0,55	4,1		392	436
102207560	102210030	RSXM 2-6		54			0,75	4,5		400	440
102207790	102210260	RSX 2-4	4,8	36	BP 1"	BP 1"	0,55	1,5	3 x 400В - 50Гц	366	407
102207800	102210270	RSX 2-5		45			0,55	1,6		396	436
102207810	102210280	RSX 2-6		54			0,75	1,7		407	440
102207590	102210070	RSXM 4-4	9,6	39,5	BP 1"1/4	BP 1"	0,75	5,2	1 x 230В - 50Гц	369	414
102207600	102210080	RSXM 4-5		49,5			0,9	6,5		436	498
102207610	102210090	RSXM 4-6		10,8			60	1,1		7,3	465
102207840	102210320	RSX 4-4	9,6	39,5	BP 1"1/4	BP 1"	0,75	2,0	3 x 400В - 50Гц	366	407
102207850	102210330	RSX 4-5		49,5			0,9	3,3		451	505
102207860	102210340	RSX 4-6		10,8			60	1,1		3,5	470
102207660	102210120	RSXM 10-4	18	44	BP 1"1/2	BP 1"1/2	1,5	9,0	1 x 230В - 50Гц	700	710
102207670	102210130	RSXM 10-5		54,5			2,2	12,0		810	815
102207900	102210370	RSX 10-4		44			1,5	3,9		667	669
102207910	102210380	RSX 10-5	18	54,5	BP 1"1/2	BP 1"1/2	2,2	4,5	3 x 400В - 50Гц	806	810
102207920	102210390	RSX 10-6		66			3,0	6,2		880	890

### НЕРЖАВІЮЧІ ГОРИЗОНТАЛЬНІ БАГАТОСТУПЕНЕВІ ОДНОФАЗНІ НАСОСИ RGXM.

#### Застосування:

Горизонтальні багатоступеневі нержавіючі насоси серії RGXM мають конструкцію, при якій кілька робочих коліс, послідовно встановлені один за одним в кожусі з нержавіючої сталі і підвищують тиск від щабля до щабля. Насоси мають хороші гідравлічні характеристики і велику продуктивність.

#### Робочі характеристики:

Максимальний робочий тиск 10 бар; Температура рідини до 90 ° C;  
 Температура навколишнього середовища не більше 40 ° C; Максимальна глибина всмоктування 7м; Призначений для тривалої роботи.



Артикул	Модель насоса	Граничні параметри експлуатації			Приєднувальні розміри		Параметри електродвигуна			Роздрібна ціна (в EUR з ПДВ)
		Продуктивність $Q_{\max}$ м <sup>3</sup> /ч	Напір $H_{\max}$ м	Темп. рідини $T_{\max}$ °C	На вході DNA	На виході DNM	Потужність P2, кВт	Струм I2, А	Мережа	
102204700	RGXM 1-3	3	29	90	BP 1"	BP 1"	0,37	1,8	1x230В-50Гц	231
102204710	RGXM 1-4		38				0,55	2,7		247
102204720	RGXM 1-5		46				0,55	2,9		264
102204730	RGXM 1-6		52				0,75	3,5		291
102204800	RGXM 3-2	4,8	20	90	BP 1"	BP 1"	0,37	1,8	1x230В-50Гц	220
102204810	RGXM 3-3		28				0,55	2,7		227
102204820	RGXM 3-4		38				0,55	3,3		263
102204830	RGXM 3-5		47				0,75	3,7		282
102204840	RGXM 3-6		57				0,75	4,2		315
102204920	RGXM 5-3	7,2	30	90	BP 1"1/4	BP 1"	0,55	3,5	1 x 230В - 50Гц	247
102204930	RGXM 5-4		39				0,75	4,8		287
102204940	RGXM 5-5		49				1,1	5,7		322

### БАГАТОСТУПЕНЕВІ ВЕРТИКАЛЬНІ НАСОСИ ІЗ НЕРЖАВІЮЧОЇ СТАЛІ VS

#### Застосування:

Універсальний насос з конструкцією патрубків "In-Line". Застосовується для побутового та комунального водопостачання, для перекачування чистих вибухобезпечних рідин, що не містять твердих і абразивних частинок, для поливу в сільському господарстві, в системах кондиціонування, водопідготовки, зворотньоосматичних систем.

#### Робочі характеристики:

Температура рідини від 0 ° C до 110 ° C; Температура навколишнього середовища не більше 40 ° C; Максимальний робочий тиск 25 бар; Матеріали - нержавіюча сталь Aisi 304.



Артикул	Модель насоса	Граничні парам. експлуатації		Параметри електродвигуна		Мережа	Роздрібна ціна (в EUR з ПДВ)
		Продуктивність. $Q_{\max}$ м <sup>3</sup> /ч	Напір $H_{\max}$ м	Потужність P2, кВт	Струм I2, А		
102370110	VSM 2-4	3,5	36	0,55	3,4	1x230В-50Гц	616
102370120	VSM 2-5		45	0,55	3,4		643
102370130	VSM 2-7		63	0,75	5,0		785
102370140	VSM 2-11		98	1,1	6,9		925
102370150	VSM 2-15		134	1,5	9,7		1 092
102370160	VSM 2-18		161	2,2	13,5		1 170
102370170	VSM 2-22		197	2,2	13,5		1 240

**БАГАТОСТУПЕНЕВІ ВЕРТИКАЛЬНІ НАСОСИ ІЗ НЕРЖАВІЮЧОЇ СТАЛІ VS.**

Артикул	Модель насоса	Граничні парам. експлуатації		Параметри електродвигуна			Роздрібна ціна (в EUR з ПДВ)
		Продуктивність	Напір	Потужність	Струм	Мережа	
		$Q_{\max}$ , м <sup>3</sup> /ч	$H_{\max}$ , м	P2, кВт	I2, А		
102370010	VS 2-4	3,5	36	0,55	1,4	3x400В-50Гц	590
102370020	VS 2-5		45	0,55	1,4		620
102370030	VS 2-7		63	0,75	1,7		780
102370040	VS 2-11		98	1,1	2,5		880
102370050	VS 2-15		134	1,5	3,5		1 010
102370060	VS 2-18		161	2,2	4,7		1 110
102370070	VS 2-22		197	2,2	4,7		1 180
102370080	VS 2-26		232	3	6,1		1 340
102370300	VSM 4-3	8,0	28	0,55	3,4	1x230В-50Гц	568
102370310	VSM 4-4		38	0,75	5,0		715
102370320	VSM 4-6		56	1,1	6,9		862
102370330	VSM 4-8		74	1,5	9,7		1 022
102370340	VSM 4-12		114	2,2	13,5		1 120
102370200	VS 4-3	8,0	28	0,55	1,4	3x400В-50Гц	540
102370210	VS 4-4		38	0,75	1,7		715
102370220	VS 4-6		56	1,1	2,5		810
102370230	VS 4-8		74	1,5	3,5		920
102370240	VS 4-12		114	2,2	4,7		1 070
102370250	VS 4-16		152	3	6,1		1 275
102370260	VS 4-19		183	4	8,0		1 462
102370270	VS 4-22		211	4	8,0		1 640
102370510	VSM 8-3	12	30	1,1	6,9	1x230В-50Гц	972
102370520	VSM 8-4		41	1,5	9,7		1 080
102370530	VSM 8-6		62	2,2	13,5		1 225
102370400	VS 8-3	12	30	1,1	2,5	3x400В-50Гц	910
102370410	VS 8-4		41	1,5	3,5		985
102370420	VS 8-6		62	2,2	4,7		1 175
102370430	VS 8-8		83	3	6,1		1 410
102370440	VS 8-10		104	4	8,0		1 740
102370450	VS 8-15		155	5,5	10,7		2 282
102370460	VS 8-19		197	7,5	14,5		2 625
102370470	VS 8-20		208	7,5	14,5		2 690

**БАГАТОСТУПЕНЕВІ ВЕРТИКАЛЬНІ НАСОСИ ІЗ НЕРЖАВІЮЧОЇ СТАЛІ VS**

Артикул	Модель насоса	Граничні парам. експлуатації		Параметри електродвигуна			Роздрібна ціна (в EUR з ПДВ)
		Продуктивність.	Напір	Потужність	Струм	Мережа	
		Q <sub>max</sub> , м <sup>3</sup> /ч	H <sub>max</sub> , м	P2, кВт	I2, А		
102370690	VSM 16-2	22	27	2,2	13,5	1x230В-50Гц	1 330
102370600	VS 16-2	22	27	2,2	4,7	3x400В-50Гц	1 273
102370610	VS 16-3		41	3	6,1		1 460
102370620	VS 16-4		54	4	8,0		1 525
102370630	VS 16-6		82	5,5	10,7		1 934
102370640	VS 16-8		110	7,5	14,5		2 165
102370650	VS 16-12		166	11	19,4		2 955
102370660	VS 16-16		222	15	26,0		3 515
102372530	VS 20-3	28	41	4	8,0	3x400В-50Гц	1 840
102372550	VS 20-5		67	5,5	10,7		2 262
102372840	VS 20-7		95	7,5	14,5		2 596
102372590	VS 20-10		136	11	19,4		3 060
102372610	VS 20-14		192	15	29,0		3 925
102370800	VS 32-3	40	54	5,5	10,7	3x400В-50Гц	2 525
102370810	VS 32-4		72	7,5	14,5		2 698
102370820	VS 32-5		90	11	16,0		3 145
102370830	VS 32-6		108	11	19,4		3 256
102370840	VS 32-8		144	15	24,5		3 875
102370850	VS 32-10		182	18,5	32,0		4 540
102370900	VS 42-2	55	48	7,5	14,5	3x400В-50Гц	3 025
102370910	VS 42-3		71	11	19,4		3 920
102370920	VS 42-4		95	15	27,0		5 380
102370930	VS 42-5		119	18,5	33,0		6 190
102370940	VS 42-6		143	22	39,5		7 230
102370950	VS 42-8		190	30	55,5		8 210
102372640	VS 65-1	80	27	5,5	10,7	3x400В-50Гц	3 475
102372660	VS 65-2		53	11	19,4		3 810
102372680	VS 65-3		80	18,5	27,5		5 680
102372700	VS 65-4		107	22	37,0		6 895
102372720	VS 65-5		136	30	48,5		7 290
102374100	VS 85-1	110	25	7,5	14,5	3x400В-50Гц	4 225
102374110	VS 85-2		53	15	27		5 710
102374120	VS 85-3		81	22	37		7 175
102374130	VS 85-4		110	30	51		7 900
102374140	VS 85-5		139	37	65		8 610

**ДРЕНАЖНІ НАСОСИ ДЛЯ ЗАБРУДНЕНОЇ ВОДИ TS, TF, SDX**

**Застосування:**

Дренажні заглиблювальні насоси. Серія TS використовується для відкачування чистої або злегка забрудненої води з погребів або резервуарів, колодязів систем зрошення, а також для заповнення ємностей при подачі води на велику висоту в самопливних системах зрошення. Серія TF застосовується для відкачування нефільтрованої води з погребів або резервуарів, чистої або злегка забрудненої води, а також для заповнення ємностей при подачі води на невелику висоту в самопливних системах зрошення. Серія SX мають корпус і робоче колесо з нержавіючої сталі. Використовується для відкачування стічних вод з дренажних колодязів, септиків, а так само перекачування стічних вод в побутових і промислових цілях.

**Робочі характеристики:**

Температура води не більше 35°C;

Максимальна глибина занурення до 5м.



Артикул	Модель насоса	Граничні параметри експлуатації			Приєднув. розміри	Матеріали	Параметри електродвигуна			Роздрібна ціна (в EUR з ПДВ)
		d твердих часточок	Продуктивність	Напір			Тип приєдн.	Робочі колеса	Потужність	
					мм.	Q <sub>max</sub> , м <sup>3</sup> /ч				
101275850	TSN 300/S	3	5,4	6,3	HP 1"	«DRAINAGE»	0,3	1,6	1 x 230В - 50Гц	119
101277070	TS 400/S	8	8,4	7,5	BP 1"1/4		0,4	2,0		146
101277110	TS 800/S	10	14,4	9,7	BP 1"1/4		0,8	3,8		183
101279020	STS 300HL	5	8,4	6,9	BP 1"1/4		0,3	1,6		91
101279050	STS 800HL		13,2	8,9	BP 1"1/4		0,8	3,8		126
101277170	TF 400/S	25	8,4	5,9	BP 1"1/4	«DRAINAGE»	0,4	2	1 x 230В - 50Гц	165
101277210	TF 800/S	30	10,8	8,9			0,8	3,8		192
101277250	TF 1000/S	30	14,4	10,8			1	4,8		203
101279110	STF 400HL	25	8,4	4,9			0,4	2,0		108
101279150	STF 1000HL	30	14,4	9,9			1	4,8		141
101272980	SXG 400	8	8,4	6,8	BP 1"1/4	«DRAINAGE»	0,4	2	1 x 230В - 50Гц	232
101273000	SXG 600	10	9,6	7,0	BP 1"1/4		0,55	3		236
101278330	SDX 400HL	5	9,6	7,0	BP 1"1/4		0,4	3	1 x 230В - 50Гц	121
101278430	SDX 1100HL	5	16	9,2	BP 1"1/4		1,1	3		168
101278550	SVX 550HL	15	10	6,9	BP 1"1/2	Noryl	0,55	3,2	1 x 230В - 50Гц	150
101278650	SVX 1100HL	20	18	8,8	BP 1"1/2		1,1	5,0		172
101278980	SX 350/S	2	9	7	BP 1	рівень всмок. до 2 мм	0,35	1,7	1 x 230В	195
101274430	SMX 1103HL	3	6	35	BP 1	Noryl	0,9	5		288
101275010	SMX 1104	3	6	45			1,1	5		405

**ДРЕНАЖНІ НАСОСИ ДЛЯ БРУДНОЇ ВОДИ SXG, SVS**

**Застосування:**

Використовується для відкачування стічних вод з дренажних колодязів, септиків, а також перекачування стічних вод в побутових і промислових цілях.

**Робочі характеристики:**

Температура води не більше 35°C;

Максимальна глибина занурення до 5м.



Артикул	Модель насоса	Граничні параметри експлуатації			Приєдн. розміри	Матеріали	Параметри електродвигуна			Роздрібна ціна (в EUR з ПДВ)
		d твердих часточок	Продуктивність	Напір			Потужність	Струм	Мережа	
		мм.	Q <sub>max</sub> , м <sup>3</sup> /ч	H <sub>max</sub> , м						
102000390	SXG 1000	35	18	7,8	BP 1"1/2	«DRAINAGE»	1,1	5	1 x 230В - 50Гц	370
102000340	SXG 1200		24	10	BP 2"		1,4	6,5		385
102194650	SXG 1100	35	18	8,2	BP 1"1/2	«DRAINAGE»	1,1	5		415
102194670	SXG 1400		24	10,5	BP 2"		1,4	6,5		428
101299230	SVS 1500/S	40	24	12,5	BP 2"	«VORTEX»	1,5	8,5	1 x 230В - 50Гц	420
101299240	SVS 2000/S		27	15			2	12,7		452
101299260	SVST 1500		24	12,5			1,5	3,5	3 x 400В - 50Гц	415
101299270	SVST 2000		27	15			2	5		448

**ЗАНУРЮВАЛЬНІ НАСОСИ ДЛЯ СТИЧНИХ ВОД З НЕРЖ. СТАЛІ З РОБ. КОЛЕСОМ ТИПУ VORTEX SXS**

**Застосування:**

Дренажний занурювальний насос з нержавіючої сталі з робочим колесом з нержавіючої сталі оснащений робочим колесом типу VORTEX, що дозволяє вільно проходити суспензії. Застосовується в побутових і промислових умовах, для викачування маслянистих і хімічних рідин з вигрібних ям, для відкачування води, забрудненої твердими і волокнистими включеннями, для побутових і промислових стічних вод.

**Робочі характеристики:**

Температура води не більше 35°C; Глибина занурення не більше 5 м; Призначений для тривалої роботи при повному зануренні.



Артикул	Модель насоса	Граничні параметри експлуатації			Приєдн. розміри	Параметри електродвигуна			Роздрібна ціна (в EUR з ПДВ)
		d твердих часточок	Продуктивність	Напір		Потужність	Струм	Мережа	
		мм.	Q <sub>max</sub> , м <sup>3</sup> /ч	H <sub>max</sub> , м					
101297510	SXS 750-DA	8	15	10	BP 1"1/2	0,55	3,5	1x230В-50Гц	397
101297520	SXS 1000-DA		18	15		0,75	5,5		425
101297530	SXS 1500-DA		21	17		1,1	6,5		471
101297540	SXS 2000-TD		24	21		1,5	3,5	3x400В-50Гц	500
101297570	SXS 750-VA	35	15	9	BP 1"1/2	0,55	4	1x230В-50Гц	361
101297580	SXS 1000-VA	50	21	9	BP 2"	0,75	4,8		390
101297590	SXS 1500-VA		27	10		1,1	6,1		445
101297600	SXS 2000-TV		33	12,5		1,5	3,2		3-400В-50Гц



### ЗАНУРЮВАЛЬНІ КАНАЛІЗАЦІЙНІ НАСОСИ SQ

**Застосування:**

Завдяки великому діапазону напірних характеристик, можна ідеально підібрати насос серії SQ для перекачування вод з очисних установок, каналізаційних систем, підприємствах рибного господарства, зоотехнічних ферм, перекачування рідин, що застосовуються в промисловому виробництві, для зрошення сільськогосподарських угіддя.

**Робочі характеристики:**

Температура рідини не більше 35°C; Глибина занурення до 20 м.; Показник рН рідини – від 4 до 10; для безперервної роботи насоси повністю занурюються у воду; Щільність рідини не більше 1,2кг/дм<sup>3</sup>.



Артикул	Модель насоса	Граничні параметри експлуатації				Параметри електродвигуна			Роздрібна ціна (в EUR з ПДВ)
		d твердих часточок мм.	Продуктивність Q <sub>max</sub> м <sup>3</sup> /ч	Напір H <sub>max</sub> м	Мін рівень рідини мм.	Потужність P2, кВт	Струм I2, А	Мережа	
101295100	SQ 15-1,1	40	24	12	100	1,1	2,3	3 x 400В - 50Гц	440
101295110	SQ 25-1,5		36	13		1,5	3,2		535
101295120	SQ 25-2,2		42	16		2,2	5,0		580
101295130	SQ 42-3	60	48	18	125	3	6,5		830
101295140	SQ 50-4		60	20		4	8,7		1 070
101295150	SQ 65-5,5	70	72	25	130	5,5	10		1 295
101295160	SQ 85-7,5		180	30		7,5	13,5		1 885
101295510	SQ 150-11	45	180	23,5	150	11	25		2 895
101295520	SQ 150-15		180	24		15	31		3 490
101295530	SQ 150-18,5		170	300	24	18,5	43		4 085
101295540	SQ 150-22			300	29,5	22	45		4 780
101295550	SQ 150-30			300	31,8	30	56		5 655
101295560	SQ 150-37			300	34,9	37	67	7 000	
7204461	SQ 15-25 1"1/2	швидкозйомне коліно для установки в стічних колодязях використовується з насосами SQ 15-1,1 SQ 25-1,5; SQ 25-2,2							196
7203961	SQ 42-50 3"	використовується з насосами SQ 42-3; SQ 50-4;							340
7203811	SQ 65-85 3"	використовується з насосами SQ 65-5,5; SQ 85-7,5							340
7209920	SQ 150 6"	використовується з насосами SQ 150-11; SQ 150-15;SQ 150-18;SQ 150-22;							1 875

### ЗАНУРЮВАЛЬНІ НАСОСИ З РІЖУЧИМ МЕХАНІЗМОМ CUTTY.

**Застосування:**

Серія насосів «Cutty» з багатолопастним робочим колесом і ріжучим механізмом. Особливо підходить для перекачування рідин з довгими ниткоподібними волокнами, а також для подрібнення твердих частинок великі розмірів в органічних рідинах. Застосовується для відкачування рідини з септиків, систем каналізації.

**Робочі характеристики:**

Температура рідини не більше 35 ° C; Глибина занурення до 20 м; Мінімальний рівень всмоктування 80 мм; Призначений для тривалої роботи при повному зануренні; монофазний з тепловим захистом і пультом управління.



Артикул	Модель насоса	Граничні параметри експлуатації				Приєдн. розміри	Параметри електродвигуна			Роздрібна ціна (в EUR з ПДВ)
		Продуктивність Q <sub>max</sub> м <sup>3</sup> /ч	Напір H <sub>max</sub> м	Мін рівень рідини мм.	Темп. рідини T <sub>max</sub> °C		На виході DNM	Потужність P2, кВт	Струм I2, А	
101291400	CUTTY 150 + пульт	21	15	80	50	ВР 1"1/2	1,1	7,4	1 x 220В 50Гц	1 299
101291420	CUTTY 200 + пульт		17				1,5	8,6		1 310
101291440	CUTTY 250 + пульт		24				27	1,85		11,5
101291430	CUTTY 200 Т	21	17	80	50	ВР 1"1/2	1,5	3,8	3 x 400В 50Гц	1 025
101291450	CUTTY 250 Т						24	27		1,85
	швидкокороз'ємне коліно	CUTTY 1" 1/2							182	

**ЗАНУРЮВАЛЬНІ НАСОСИ З РІЖУЧИМ МЕХАНІЗМОМ ECOTRI**

**Застосування:**

Серія насосів з багатолопастним робочим колесом і ріжучим механізмом. Особливо підходить для перекачування рідин з довгими ниткоподібними волокнами, а також для подрібнення твердих частинок великі розмірів в органічних рідинах. Застосовується для відкачування рідини з септиків, систем каналізації.

**Робочі характеристики:**

Температура рідини не більше 40 °С; Глибина занурення 10м; Довжина кабелю -10 м; Мінімальний рівень всмоктування 125 мм; Призначений для тривалої роботи при повному зануренні.



Артикул	Модель насоса	Граничні параметри експлуатації			Приєднув. розміри	Матеріали	Параметри електродвигуна			Роздрібна ціна (в EUR з ПДВ)
		Продуктивність Q <sub>max</sub> , м <sup>3</sup> /ч	Напір H <sub>max</sub> , м	Темп. рідини T <sub>max</sub> , °С			Робочі колеса	Потужність P2, кВт	Струм I2, А	
					Тип приєднан. DNM	Робочі колеса				
101297400	ECOTRI 150	12	17	35	1 1/2	Нерж. сталь AISI 316	1,1	6,5	1 x 230В	630
101297420	ECOTRI 200-T	18	18		1 1/2		1,5	3,7		3 x 400В
101297430	ECOTRI 300-T	18	26,5		1 1/2		2,2	5,2	890	
101297440	ECOTRI 500	27	30		2		4	8	1 310	
101297450	ECOTRI 750	27	42		2		5,5	11	1 590	
	швидкороз'ємне коліно	ECOTRI 1 1/2"								182
	швидкороз'ємне коліно	ECOTRI 2"								240

**УСТАНОВКА ДЛЯ СТИЧНИХ ВОД ECO LIFT WC**

**Застосування:**

Установки призначені для перекачування стічних вод із санвузлів і пральної машини в тих випадках, коли вода за допомогою природного низхідного нахилу не може відводитися в каналізацію. Це можуть бути підвальні приміщення, або приміщення, з віддаленим розташуванням каналізаційного колектора. Установка ECO LIFT WC може лише застосовуватися для відкачування від ванної кімнати і туалету стічних вод з вмістом туалетного паперу і фекалій. Стічні води, що містять інші матеріали, можуть викликати несправність обладнання і роблять гарантійний ремонт.



Артикул	Модель	Граничні параметри експлуатації			Приєднувальні розміри		Матеріали	Параметри електродвигуна			Роздрібна ціна (в EUR з ПДВ)
		Мах витрати Q <sub>max</sub> , м <sup>3</sup> /ч	Мах напір H <sub>max</sub> , м	Мах темп. рідини мм.	Патрубки подачі DNA, мм.	Напірний патрубок DNM, мм.		Робочі механізми	Мах Потужність P2, кВт	Струм I2, А	
							Патрубки подачі DNA, мм.				
7210277	ECO LIFT WC 560	4,8	5	35	2-а патрубка x 40 мм: душова та раковина; патрубок x 110мм: унітаз	напірний патрубок x 40 мм.	нерж. подрібнювач	0,37	1,8	1 x 230В-50Гц	375

### ЗАНУРЮВАЛЬНІ КАНАЛІЗАЦІЙНІ НАСОСИ З НЕРЖАВІЮЧОЇ СТАЛІ SA

**Застосування:**

Насоси серії SA ідеально підійдуть для перекачування вод з очисних установок, каналізаційних систем, підприємствах рибного господарства, зоотехнічних ферм, перекачування рідин, що застосовуються в промисловому виробництві, для зрошення на сільськогосподарських угіддях. Для агресивних рідин і рідин з підвищеним вмістом солей.

**Робочі характеристики:**

Температура рідини не більше 40 ° С; Глибина занурення до 30 м; Водневий показник (рН) рідини - від 4 до 10; Для безперервної роботи.



Артикул	Модель насоса	Граничні параметри експлуатації			Приєдн. розміри	Матеріали	Параметри електродвигуна			Роздрібна ціна (в EUR з ПДВ)
		Продуктивність Q <sub>max</sub> , м <sup>3</sup> /ч	Напір H <sub>max</sub> , м	Міні рівень рідини мм.			Тип під'єдн.	Робочі колеса	Потужність P2, кВт	
101296260	SAM 316-80	12	9,2	85	BP 2"	Нерж. сталь AISI 316	0,6	3	1 x 230В - 50Гц	1 265
101296270	SAM 316-130	24	12	120			1	4,8		1 460
101296280	SA 316-80	12	9,2	120	BP 2"	Нерж. сталь AISI 316	0,6	1	3 x 400В - 50Гц	1 230
101296290	SA 316-130	24	12				1	1,9		1 444
101296300	SA 316-200	36	12,5		BP 3"		1,5	3,5		2 795
101296310	SA 316-300	54	15,7	130		2,2	5,5	3 015		
101296320	SA 316-550		21	140		4	12,2	3 850		

### ДРЕНАЖНІ НАСОСИ ДЛЯ КОТЛОВАНІВ SA, ЕСМ

**Застосування:**

Одноступінчатий насос з вертикальним патрубком призначений для відведення води з твердими часточками, такими як пісок, дрібні камені, інші частинки, що знаходяться у воді в підвішеному стані. Може застосовуватися для відводу води з будмайданчиків, котлованів, підвалів і гаражів. Захисна сітка, встановлена на вході, захищає насос від пошкодження. Конструкція насоса допускає його експлуатацію з частковим зануренням. Відкачування води допускається до мінімального рівня, зазначеного в технічній характеристиці для кожної моделі.

**Робочі характеристики:**

Температура рідини до 40 ° С; Глибина занурення не більше 20 метрів;  
 Максимальний діаметр твердих частинок 7,5 мм (ASM 315);  
 Максимальний діаметр твердих частинок 10,5 мм.



Артикул	Модель насоса	Граничні параметри експлуатації				Приєдн. розміри	Матеріали	Параметри електродвигуна			Роздрібна ціна (в EUR з ПДВ)
		д твердих часточок мм.	Продуктивність Q <sub>max</sub> , м <sup>3</sup> /ч	Напір H <sub>max</sub> , м	Міні рівень рідини мм.			Тип під'єдн.	Роб. колеса	Потужність P2, кВт	
101294300	SDH 500	7,5	12	11,5	88	BP 2"	Чавун	0,4	3	1x230В-50Гц	388
101294300	SDH 1000	10	21	15	100	BP 2"		0,75	4,8		512
101290570	ECM 75-DS	10	21	10	100	BP 1"1/2	Чавун	0,55	4	1x230В-50Гц	401
101290580	ECM 100-DS	10	27	11	100	BP 1"1/2	Чавун	0,75	4,8		415
101290070	ECM 75-VS	30	18	8,5	100	BP 2"	VORTEX	0,55	4	1x230В-50Гц	409
101290080	ECM 100-VS		21	9,50	100			0,75	4,8		428
101290130	ECT 100-V		0,75	2,2	3x400В-			428			
101294100	ASM 315	8	18	16	85	BP 2"	зносостійка високолегований антикорозійна сталь (НСР)	1,1	8,2	1x230В-50Гц	1 310
101294110	ASM 520	11	42	16,5	120			1,5	10		1 875
101294050	AS 520	11	42	16,5	120	BP 3"	зносостійка високолегований антикорозійна сталь (НСР)	1,5	3,5	3x400В-50Гц	1 785
101294060	AS 730		42	20,5				2,2	5		1 945
101294070	AS 1150		60	24,5				4	8,2		2 370
101294150	AS 1175		75	37	130	5,5		11,6	4 460		
101294160	AS 1875		90	29	140	BP 4"		5,5	11,6		4 435
101294170	AS 1610		120	39				7,5	15,3		4 590

**ЗАНУРЮВАЛЬНІ НАСОСИ ДЛЯ СТІЧНИХ ВОД З РОБОЧИМ КОЛЕСОМ ТИПУ VORTEX PR/SE**

**Застосування:**

Насос для стічних вод оснащений робочим колесом типу VORTEX, що дозволяє вільно проходити зваженим часткам. Застосовується в побутових і промислових умовах, для викачування маслянистих і хімічних рідин з вигрібних ям, для відкачування води, забрудненої твердими і волокнистими включеннями, для побутових і промислових стічних вод.

**Робочі характеристики:**

- Температура води не більше 35 ° С;
- Глибина занурення не більше 20 м;
- Призначений для тривалої роботи при повному зануренні.



Артикул	Модель насоса	Граничні параметри експлуатації			Приєдн. розміри	Матеріали	Параметри електродвигуна			Роздрібна цвна (в EUR з ПДВ)					
		d твердих часточок	Продуктивність	Напір			Потужність	Струм	Мережа						
		мм.	Q <sub>max</sub> м <sup>3</sup> /ч	H <sub>max</sub> м	На виході	Р2, кВт					I2, А				
					DNM	Робочі колеса									
101292300	SEM 150 + пульт	40	30	11	BP 2"	«VORTEX»	1,1	7,5	1 x 230В - 50Гц	1 153					
101292310	SEM 200 + пульт			15							1,5	8,5	1 170		
101292340	SET 150			11							1,1	3,2		3 x 400В - 50Гц	770
101292350	SET 200			15							1,5	3,5			
101292700	SEM 200 MS + пульт	40	30	15	BP 2"	«SINGLEBLADE»	1,5	8,5	1 x 230В - 50Гц	1 195					
101292740	SET 200 M							3,5	3 x 400В - 50Гц	785					
101293340	PRM 250 V + пульт	50	30	14,5	BP 2"1/2	«VORTEX»	1,85	11	1 x 230В - 50Гц	1 310					
101293410	PRM 300 V + пульт			16,5							2,2	14	1 400		
101293360	PRT 250 V			14,5							1,85	4,6		3 x 400В - 50Гц	995
101293370	PRT 300 V			16,5							2,2	5,5			
101293660	PRM 300 M + пульт	50	42	22	BP 2"1/2	«SINGLEBLADE»	2,2	14,5	1 x 230В - 50Гц	1 610					
	PRT 300 M							5,5	3 x 400В - 50Гц	1 130					
101293450	PRF 350 V	70	54	17	BP 3"	«SINGLEBLADE»	2,5	6	3 x 400В - 50Гц	1 160					
101293460	PRF 400 V		60	18							3	8,3	1 250		
101293470	PRF 550 V		24	4							12				
101293710	PRF 350 M	70	54	13	BP 3"	«SINGLEBLADE»	2,5	6	3 x 400В - 50Гц	1 170					
7203960	PRF 3"	Швидкорознімне коліно використовується з насосами PRF 350 V, PRF 400 V, PRF 550 V, PRF 350 V								300					

**САМОВСМОКТУЮЧІ НАСОСИ ДЛЯ БАСЕЙНІВ SWIMM**

**Застосування:**

Самовсмоктуючі насоси з попереднім фільтруванням. Глибина всмоктування - до 8 метрів. Здатні перекачувати навіть воду з домішками повітря. Підходить для застосування в установках фільтрації басейнів.



**Робочі характеристики:**

Температура рідини до 35°C; Глибина всмоктування до 8 м; Призначений для тривалої роботи.

Артикул	Модель насоса	Граничні параметри експлуатації			Приєднувальні розміри		Параметри електродвигуна			Роздрібна ціна (в EUR з ПДВ)
		Продуктивність	Напір	Глиб. всмок.	На вході	На виході	Потужність	Струм	Мережа	
		Q <sub>max</sub> м <sup>3</sup> /ч	H <sub>max</sub> м		DNA	DNM	P2, кВт	I2, А		
102401000	SWIMM 500	15	11	8	BP 1"1/2	BP 1"1/2	0,37	2,8	1x230В-50Гц	232
102401010	SWIMM 750	16,5	13				0,55	3,5		270
102401020	SWIMM 1000	21	17				0,75	5,1		295
102401030	SWIMM 1500	27	18		BP 2"	BP 2"	1,1	6,2	1x230В-50Гц	300
102401040	SWIMM 2000	27	20				1,5	6,3		432
102401060	SWIMM 3000T	27	22,4				2,2	3,7	3x400В-50Гц	460
102401070	SWIMM 4000T	27	24				3,0	7,0		540

**ВЕРТИКАЛЬНІ НАСОСИ ДЛЯ БРУДНОЇ ВОДИ NG, GF**

**Застосування:**

Вертикальний водяний центробіжний насос з винесеним двигуном. Повітряне охолодження двигуна дозволяє відкачувати рідини при меншому рівні рідини в порівнянні з зануреними насосами. Особливістю застосування є можливість використання в баках, вигрібних ямах, дренажах для побутових і промислових цілей. Можна проводити відкачування злегка забрудненої води та агресивних рідин.

**Робочі характеристики:**

Температура води не більше 90°C;  
 Температура довколишнього середовища не більше 40°C;  
 Призначений для промислового застосування.  
 Діаметр твердих часточок NG-NGM - 15 мм, GF-GFM - 25 мм.

**Матеріали:**

Корпус насоса - чавун; Робоче колесо - чавун; Вал і ротор двигуна - нержавіюча сталь;  
 Механічне торцеве ущільнення - карбон / кераміка. моделі NGM і GFM з поплавком.



Артикул	Модель насоса	Граничные параметры эксплуатации			Приєднув. розміри	Параметри електродвигуна			Роздрібна ціна (в EUR з ПДВ)
		Продуктивність	Напір	Довжина		На виході	Потужність	Струм	
		Q <sub>max</sub> м <sup>3</sup> /ч	H <sub>max</sub> м	мм	DNM	P2, кВт	I2, А		
101340020	NGM 100	16,8	8,5	1000	1" 1/4	0,55	3,9	1-230 В	578
101340050	NG 100		8,5			0,55	2	3-380 В	565
101360010	GFM 100	21	5	1000	2"	1,1	8,2	1-230 В	865
101360050	GF 100		5			1,1	3,5	3-380 В	770
101360020	GFM 150	21	5	1500	2"	1,1	8,2	1-230 В	990
101360060	GF 150		5			1,1	3,5	3-380 В	910

**ЦИРКУЛЯЦІЙНІ НАСОСИ (різьбові) SCR, SCRE**

**Застосування:**

Трьохшвидкісні циркуляційні насоси Speroni з «мокрим ротором» серії SCR призначені для роботи в системах опалення, системах охолодження і кондиціонування повітря, в промислових циркуляційних установках. Приєднувальні патрубки – різьбові.

**Матеріали:**

Двигун: однофазний, клас ізоляції F, клас захисту IP 44;

Робоче колесо, дифузор – норіт;

Вал з ротором, ковпак ротора – нержавіюча сталь;

Механічне ущільнення – графіт / кераміка.



Артикул	Модель насоса	Граничні параметри експлуатації			Мате-ріали	Приєдн. розміри	Параметри електродвигуна		Роздрібна ціна (в EUR з ПДВ)
		Продуктивність $Q_{\max}$ м <sup>3</sup> /ч	Напір $H_{\max}$ м	Темп. рідини $T_{\max}$ °C	Матеріал корпусу насоса	Діаметр $R_p$ , дюймов	Потужність P1, Вт	Мере-жа	
102390210	SCR 25/40_180	3	4	110	чавун	BP 1"	28-63	1x230В-50Гц	99
102390240	SCR 25/60_180		6				39-80		101
102390300	SCR 25/80_180		8				122-170		183
102390220	SCR 32/40_180	3,7	4	110	чавун	BP 1"1/4	28-63	1x230В-50Гц	99
102390250	SCR 32/60_180		6				39-80		101
102390310	SCR 32/80_180		8				122-170		183
102390020	SCR 25/40_130	3	4	110	чавун	BP 1"	28-63	1x230В-50Гц	99
102390040	SCR 25/60_130		6				39-80		101
	SCR 25/80_130		8				122-170		183
	SCR 32/40_130	3,7	4	110	чавун	BP 1"1/4	28-63	1x230В-50Гц	99
	SCR 32/60_130		6				39-80		101
	SCR 32/80_130		8				122-170		183
102392400	SCR 15/40_130	2,7	4	110	чавун	BP 1/2"	28-63	1x230В-50Гц	99
102392410	SCR 15/60_130		6				39-80		101
<b>Циркуляційний насос з постійним магнітом / для рециркуляції рідини в системах ГВС</b>									
102390460	SCRS 25/40_110	3	4	110	бронза	BP 1"	69	1x230В	176
102390480	SCRS 25/60_110	3,7	6	110	бронза	BP 1"	80	1x230В	179
<b>Насос з «мокрим ротором» для підвищення тиску в системі / обладнаний датчиком протоку</b>									
102390150	SCRA 20/90-160	0,5	7,5	70	чавун	BP 3/4"	120	1x230В	84
102396010	SCRA 25/150-180	3,12	15	70	чавун	BP 1"	305	1x230В	152
<b>Комплект гайок для насоса</b>									
	DN 25 1" x 1 1/2"								12
	DN 32 1 1/4" x 2"								16

**ЦИРКУЛЯЦІЙНІ НАСОСИ (фланцеві) SCRF**

**Застосування:**

Трьохшвидкісні циркуляційні насоси Speroni з «мокрим ротором» серії SCRF призначені для роботи в системах опалення, системах охолодження і кондиціонування повітря, в промислових циркуляційних установках. Приєднувальні патрубки – фланцеві.

**Робочі характеристики:**

Матеріал корпусу – чавун; Допустимий діапазон температур – від -10 °С до +110 °С; Підключення до мережі – 3 ~ 400 В; Номінальний тиск (PN) – 10 бар.



Артикул	Модель насоса	Граничні параметри експлуатації		Приєднувальні розміри		Параметри електродвигуна		Роздрібна ціна (в EUR з ПДВ)
		Продуктивність $Q_{max}$ , м <sup>3</sup> /ч	Напір $H_{max}$ , м	Розмір фланця DN, мм.	Монтажна база L, мм.	Потужність P1, Вт	Мережа	
102390520	SCRF 40-60	12	7	40	250	320	3x400В-50Гц	808
102390510	SCRF 40-120	19,5	12			560		864
102390550	SCRF 50-60	27	6	50	280	470	3x400В-50Гц	1 045
102390540	SCRF 50-120	32	12			950		1 085
102390580	SCRF 65-60	37	6	65	340	600	3x400В-50Гц	1 248
102390570	SCRF 65-120	50	12			1560		1 272
102390620	SCRF 80-60	60	6	80	360	960	3x400В-50Гц	1 578
102390600	SCRF 80-120	68	12			2200		1 661
102391270	SCRFE 40-60	12	6	40	250	285	1x230В-50Гц	922
102391260	SCRFE 40-120	16,5	12			550		962
102391280	SCRFE 50-120	27	11	50	280	830	1x230В-	1 279
102390810	SCRFD 40-60	23	7	40	250	320	3x400В-50Гц	1 518
102390800	SCRFD 40-120	35	12			560		1 675
102390840	SCRFD 50-60	46	6	50	280	470	3x400В-50Гц	2 038
102390830	SCRFD 50-120	56	12			950		2 117
102390870	SCRFD 65-60	62	6	65	340	600	3x400В-50Гц	2 420
102390860	SCRFD 65-120	87	12			1560		2 470
102390890	SCRFD 80-120	120	12	80	360	2200	3x400В-	3 230
102391410	SCRFD 40-60	22	6	40	250	320	1x230В-50Гц	1 805
102391400	SCRFD 40-120	34	12			560		1 884
102391430	SCRFD 50-60	38	5,5	50	280	415	1x230В-50Гц	2 416
102391420	SCRFD 50-120	48	11			830		2 495

**СТАНЦІЇ ПІДВИЩЕННЯ ТИСКУ НА БАЗІ ГОРИЗОНТАЛЬНИХ БАГАТОСТУПЕНЕВИХ НАСОСІВ З ІНВЕРТОРНИМ КЕРУВАННЯМ СЕРІЇ PRESS-SYSTEM RX**

**Застосування:**

Насосні станції PRESS-SYSTEM, складаються з горизонтальних багатоступеневих насосів (1-6) зі змінною швидкістю з перетворювачем частоти, на загальній рамі, з всмоктуючим і випускним колекторами, засувками та зворотними клапанами, датчиком тиску, манометром, шафою керування та мембранним баком об'ємом 12-18 Л.

Модель насоса	Граничні параметри експлуатації			Приєднувальні розміри		Параметри електродвигуна		Роздрібна ціна (в EUR з ПДВ)
	Продукт.	Напір	т.рідин.	На вході	На виході	Потужн.	Мережа	
	Q <sub>max</sub> , м³/ч	H <sub>max</sub> , м	T <sub>max</sub> , °C	DNA	DNM	P2, кВт		
PRESS-SYSTEM RX 4-5 X2+INV/EASY M/T	4+4	40,0	90	G2"	G1 1/2"	0,9+0,9	1-230В	2 710
PRESS-SYSTEM RX 4-6 X2+INV/EASY M/T	4+4	46,0				1,1+1,1		2 770
PRESS-SYSTEM RX 10-4 X2+INV/EASY M/T	10+10	30,0	90	G2 1/2"	G2"	1,5+1,5	1-230В	3 175
PRESS-SYSTEM RX 10-5 X2+INV/EASY M/T	10+10	37,5				2,2+2,2		3 440
PRESS-SYSTEM RX 10-5 X2+INV/EASY T/T	10+10	37,5				2,2+2,2	3 695	
PRESS-SYSTEM RX 10-6 X2+INV/EASY T/T	10+10	47,0				3,0+3,0	4 115	
PRESS-SYSTEM VS 4-8 X2+INV/EASY M/T	5+5	60,0				110	G2"	G1 1/2"
PRESS-SYSTEM VS 4-12 X2+INV/EASY M/T	5+5	87,0	2,2+2,2	4 670				
PRESS-SYSTEM VS 4-8 X2+INV/EASY T/T	5+5	60,0	1,5+1,5	4 415				
PRESS-SYSTEM VS 4-12 X2+INV/EASY T/T	5+5	87,0	2,2+2,2	4 690				
PRESS-SYSTEM VS 4-16 X2+INV/EASY T/T	5+5	118,0	3+3	5 265				
PRESS-SYSTEM VS 8-8 X2+INV/EASY T/T	10+10	64,0	110	G2 1/2"	G2"	3+3	3-380В	5 755
PRESS-SYSTEM VS 8-10 X2+INV/EASY T/T	10+10	81,0				4+4		6 505
PRESS-SYSTEM VS 8-15 X2+INV/EASY T/T	10+10	117,0				5,5+5,5		7 995
PRESS-SYSTEM RX 4-5 X3+INV/EASY M/T	4+4+4	40,0	90	G2"	G1 1/2"	0,9+0,9	1-230В	4 120
PRESS-SYSTEM RX 4-6 X3+INV/EASY M/T	4+4+4	46,0				1,1+1,1		4 195
PRESS-SYSTEM RX 4-6 X3+INV/EASY T/T	4+4+4	46,0	90	DN50 2"	DN50 2"	1,1+1,1+1,1	3-380В	4 680



Індивідуальні прорахунки ціни на станції за запитом.



**СТАНЦІЇ ПІДВИЩЕННЯ ТИСКУ НА БАЗІ ВЕРТИКАЛЬНИХ БАГАТОСТУПЕНЕВИХ НАСОСІВ З ІНВЕРТОРНИМ КЕРУВАННЯМ СЕРІЇ PRESS-SYSTEM RX**

**Застосування:**

Насосні станції PRESS-SYSTEM, складаються з вертикальних багатоступеневих насосів (1-6) зі змінною швидкістю з перетворювачем частоти, на загальній рамі, з всмоктуючим і випускним колекторами, засувками та зворотними клапанами, датчиком тиску, манометром, шафою керування та мембранним баком об'ємом 12-18 Л.

Модель насоса	Граничні параметри експлуатації			Приєднувальні розміри		Параметри електродвигуна		Роздрібна ціна (в EUR з ПДВ)			
	Продукт.	Напір	т.рідин.	На вході	На виході	Потужн.	Мережа				
	Q <sub>max</sub> , м³/ч	H <sub>max</sub> , м	T <sub>max</sub> , °C	DNA	DNM	P2, кВт					
PRESS-SYSTEM DAF 3010 X2+INV/EASY M/T	4+4	55,0	60	G2"	G1 1/2"	1,1+1,1	1-230В	3 439			
PRESS-SYSTEM DAF 3012 X2+INV/EASY M/T	4+4	67,0				1,5+1,5		3 601			
PRESS-SYSTEM DAF 3012 X2+INV/EASY T/T	4+4	67,0				1,5+1,5		3 965			
PRESS-SYSTEM DAF 6005 X2+INV/EASY M/T	8+8	47,0	60	G2"	G1 1/2"	2,2+2,2	1-230В	3 595			
PRESS-SYSTEM DAF 6007 X2+INV/EASY M/T	8+8	68,0				2,2+2,2		3 692			
PRESS-SYSTEM DAF 6005 X2+INV/EASY T/T	8+8	47,0				2,2+2,2		3-380В	3 965		
PRESS-SYSTEM DAF 6007 X2+INV/EASY T/T	8+8	68,0				2,2+2,2	4 056				
PRESS-SYSTEM DAF 6008 X2+INV/EASY T/T	8+8	78,0				3,0+3,0	4 557				
PRESS-SYSTEM DAF 6010 X2+INV/EASY T/T	8+8	97,0				3,0+3,0	4 641				
PRESS-SYSTEM DAF 9004 X2+INV/EASY M/T	12+12	52,0				60	G2 1/2"	G2"	3,0+3,0	3-380В	5 077
PRESS-SYSTEM DAF 9005 X2+INV/EASY M/T	12+12	70,0							4,0+4,0	1-230В	5 395
PRESS-SYSTEM DAF 9007 X2+INV/EASY T/T	12+12	105,0							5,5+5,5	3-380В	5 883
PRESS-SYSTEM DAF 9008 X2+INV/EASY T/T	12+12	122,0	7,5+7,5	6 338							
PRESS-SYSTEM DAF 3012 X3+INV/EASY M/T	4+4+4	67,0		G2 1/2"	G2"	1,1+1,1+1,1	1-230В	5 233			
PRESS-SYSTEM DAF 3012 X3+INV/EASY T/T	4+4+4	67,0		G2 1/2"	G2"	1,1+1,1+1,1	3-380В	5 707			
PRESS-SYSTEM DAF 6007 X3+INV/EASY M/T	8+8+8	68,0	60	G2 1/2"	G2"	2,2+2,2+2,2	1-230В	5 363			
PRESS-SYSTEM DAF 6005 X3+INV/EASY T/T	8+8+8	47,0				2,2+2,2+2,2		5 714			
PRESS-SYSTEM DAF 6007 X3+INV/EASY T/T	8+8+8	68,0				2,2+2,2+2,2		3-380В	5 837		
PRESS-SYSTEM DAF 6008 X3+INV/EASY T/T	8+8+8	78,0				3,0+3,0+3,0	6 604				
PRESS-SYSTEM DAF 6010 X3+INV/EASY T/T	8+8+8	97,0				3,0+3,0+3,0	6 754				





ТОВАРИСТВО З ОБМЕЖЕНОЮ ВІДПОВІДАЛЬНІСТЮ

“СПЕРОНІ УКРАЇНА”

**Mas Grup**

**SPERONI.UA**

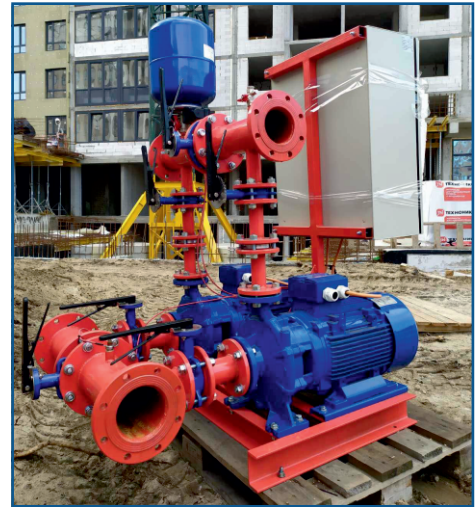
### НАСОСНІ СТАНЦІЇ ПОЖЕЖОГАСІННЯ FART2, FART2J (С НАСОСОМ «ЖОКЕЙ»)

#### Застосування:

Використовується для подачі води в мережі протипожежного водопроводу на різних промислових об'єктах, в житлових, торгових, офісних та ін. Комплексах, і є невід'ємною частиною сучасних систем протипожежної безпеки.

#### Насосні станції пожежогасіння FART 2 складаються з:

- Групи центробіжних насосних агрегатів європейського виробництва, для застосування в системах пожежогасіння, в стандартній комплектації з двох насосів: 1 робочий + 1 резервний, опція - насос жокей;
- Шафа автоматизації з АВР (2 введення), 1 шт;
- Всмоктуючий і напірний колектори з розсічними засувками, 2 шт;
- Загальна рама основи для всіх насосів, 1 шт;
- Засувки, по 2 шт на кожен насос;
- Зворотний клапан, 1 шт для кожного насоса;
- Реле тиску, реле захисту від сухого ходу, манометр, мембранний бак 1 шт;
- Датчик тиску 4 ... 20 мА, 1 шт при виконанні з шафою автоматизації.



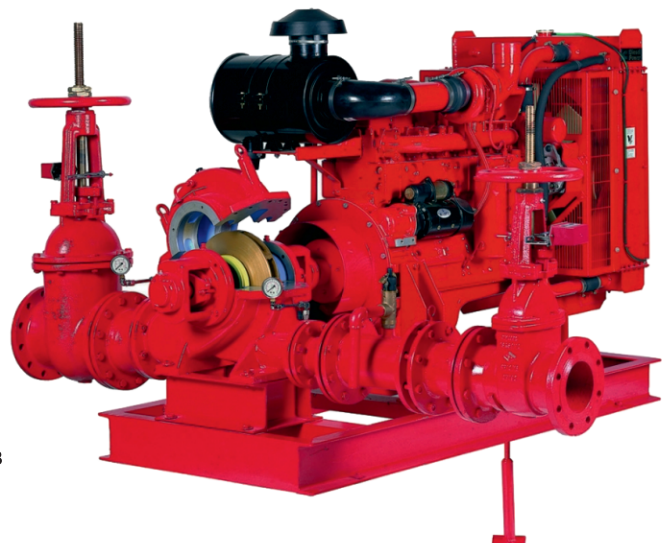
### СТАНЦІЇ ПОЖЕЖОГАСІННЯ YNM-YPSP-ENM

#### Варіанти

Насосні агрегати в станціях пожежогасіння можуть виготовлятися за запитом як з електричним, так і дизельним приводом.

#### Технічні характеристики

Подача:	50 ... 4000 м <sup>3</sup> / год
Тиск:	10 ... 180 м
Робочий тиск:	16-20 бар
Робоча температура:	-20 ... 110 °С
Частота обертання двигуна:	1000 ... 3600 об / хв
Діаметр вхідного патрубка:	50 ... 400 мм
Діаметр напірного патрубка:	50 ... 300 м





ТОВАРИСТВО З ОБМЕЖЕНОЮ ВІДПОВІДАЛЬНІСТЮ

“СПЕРОНІ УКРАЇНА”

**Mas Grup**

**SPERONI.UA**

**ЗАНУРЮВАЛЬНІ НАСОСИ ДЛЯ СТІЧНИХ ВОД ENDURO (2900 об/хв)**

**Застосування:**

Завдяки великому діапазону напірних характеристик, можна ідеально підібрати насос серії ENDURO для перекачування вод з очисних установок, каналізаційних систем, підприємствах рибного господарства, зоотехнічних ферм, перекачування рідин, що застосовуються в промисловому виробництві, для зрошення на сільськогосподарських угіддях. Насос для стічних вод з робочим колесом типу РВ, що дозволяє вільно проходити зваженим часткам. Особливо підходить для перекачування рідин з довгими ниткоподібними волокнами, а також для подрібнення твердих частинок великих розмірів в органічних рідинах. Застосовується для відкачування рідин з септиків, систем каналізації.

Варіанти виконання: **D**- двоканальне робоче колесо,

**X**- робоче колесо типу «VORTEX», **PB**- VORTEX робоче колесо + ріжучі ножі



Модель насоса	Граничні параметри експлуатації		Тип під'єднання	Параметри електродвигун		Роздрібна ціна (в EUR з ПДВ)
	Продуктив.	Напір		Потужність P2, Вт	Мережа	
	Q <sub>max</sub> , м <sup>3</sup> /ч	H <sub>max</sub> , м				
Enduro PB 50-160 1,5 kw	23	14	R 2"	1,5	3x400В-50Гц	1 180
Enduro PB 50-160 2,2 kw	29	21		2,2		1 255
Enduro PB 50-160 3 kw	32	28		3,0		1 460
Enduro PB 50-200 4 kw	28	29	DN 50	4,0	3x400В-50Гц	1 810
Enduro PB 50-200 5,5 kw	29	35		5,5		2 100
Enduro PB 50-200 7,5 kw	30	45		7,5		2 460
Enduro PB 50-200 11,0 kw	30	55		11,0		3 140
Enduro D 50-200 3 kw	37	19	DN 50	3,0	3x400В-50Гц	1 560
Enduro D 50-200 4 kw	50	26,5		4,0		1 785
Enduro D 50-200 5,5 kw	55	32,5		5,5		2 070
Enduro D 50-200 7,5 kw	59	40		7,5		2 430
Enduro D 50-200 11 kw	61	50		11		3 120
Enduro 80-190 D 3/2	70	17,5	DN 80	3,0	3x400В-50Гц	1 530
Enduro 80-190 D 4/2	85	23,5		4,0		1 750
Enduro 80-190 D 5,5/2	97	28,5		5,5		2 040
Enduro 80-250 D 7,5/2	125	18	DN 80	7,5	3x400В-50Гц	2 750
Enduro 80-250 D 11/2	133	25		11,0		3 450
Enduro 80-250 D 15/2	146	36		15,0		4 500
Enduro 80-250 D 18,5/2	152	45		18,5		4 860
Enduro 80-250 D 22/2	160	52		22,0		5 700
Швидкороз'ємне коліно DN 50						370
Швидкороз'ємне коліно DN 80						565

Ціни і технічні характеристики інших моделей надаються за запитом.



ТОВАРИСТВО З ОБМЕЖЕНОЮ ВІДПОВІДАЛЬНІСТЮ

“СПЕРОНІ УКРАЇНА”

**Mas Grup**

**SPERONI.UA**

**ЗАНУРЮВАЛЬНІ НАСОСИ ДЛЯ СТИЧНИХ ВОД ENDURO (1450 об/мин)**

**Робочі характеристики:**

Температура рідини не більше 40 ° С;

Варіанти виконання: **D**- двоканальне робоче колесо,

**X**- робоче колесо типу «VORTEX», **S**- одноканальне робоче колесо.

**Матеріали:** Робочі колеса – чавун.



Модель насоса	Граничні параметри експлуатації		Тип під'єднання	Параметри електродвигуна		Роздрібна ціна (в EUR з ПДВ)	
	Продуктив.	Напір		Потужність P2, Вт	Мережа		
	Q <sub>max</sub> , м <sup>3</sup> /ч	H <sub>max</sub> , м					
Enduro 80-250 D 5,5/4	130	19	DN 80	5,5	3x400В-50Гц	2 410	
Enduro 80-250 D 7,5/4	145	22		7,5		3 080	
Enduro 80-250 D 11/4	160	27		11		3 195	
Enduro 100-240 D 3/4	105	13	DN 100	3,0	3x400В-50Гц	1 905	
Enduro 100-240 D 4/4	120	15,5		4,0		2 225	
Enduro 100-240 D 5,5/4	140	20,5		5,5		2 260	
Enduro 100-240 D 7,5/4	150	23		7,5		2 970	
Enduro 100-250 D 5,5/4	170	13,5	DN 100	5,5	3x400В-50Гц	2 680	
Enduro 100-250 D 7,5/4	210	18		7,5		3 340	
Enduro 100-250 D 11/4	240	23,5		11,0		3 460	
Enduro 100-250 D 15/4	255	26,5		15,0		5 280	
Enduro 100-315 D 11/4	285	22		3x400В-50Гц	11,0	3 680	
Enduro 100-315 D 15/4	300	25			15,0	5 575	
Enduro 100-315 D 18,5/4	320	28			18,5	5 880	
Enduro 100-315 D 22/4	330	33			22,0	6 690	
Enduro 150-315 D 15/4	300	21,5		DN 150	15,0	3x400В-50Гц	5 940
Enduro 150-315 D 18,5/4	330	24			18,5		6 245
Enduro 150-315 D 22/4	350	27,5	22,0		7 050		
Enduro 150-315 D 30/4	390	32	30,0		8 695		
Enduro 100-315 D 37/4	320	35	37,0		8 930		
Enduro 100-250 X 11/4	230	16	DN 150	11,0	3x400В-50Гц	3 370	
Enduro 100-250 X 15/4	260	19		15,0		5 190	
Enduro 100-250 X 18,5/4	280	22		18,5		5 500	
Enduro 100-250 X 22/4	300	16,5		22,0		6 430	
Enduro 150-315 X 15/4	350	12,5		15,0		5 815	
Enduro 150-315 X 18,5/4	380	15		18,5		6 120	
Enduro 150-315 X 22/4	420	17		22,0		6 940	
Enduro 150-315 X 30/4	480	20		30,0		8 580	
Enduro 150-315 X 37/4	520	22,5		37,0		8 810	

Ціни і технічні характеристики інших моделей надаються за запитом.



ТОВАРИСТВО З ОБМЕЖЕНОЮ ВІДПОВІДАЛЬНІСТЮ

“СПЕРОНІ УКРАЇНА”

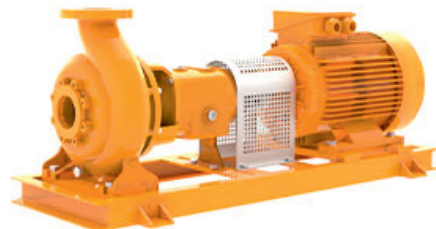
**Mas Grup**

**SPERONI.UA**

**КОНСОЛЬНІ ФЕКАЛЬНО-ДРЕНАЖНІ НАСОСИ СУХОЇ УСТАНОВКИ СЕРІЇ ENDURO PRO**

**Застосування:**

- Перекачування побутових і промислових стоків.
- Очисні споруди.
- Транспортування рідин, з вмістом твердих частинок.
- Перекачування промислових відходів.
- Рідини, що містять волокнисті частинки і інші домішки.



**Технічні характеристики:**

Подача: 5 ... 600 м<sup>3</sup> / год; Тиск: 6 ... 45 м; Робочий тиск: 10 бар;  
Робоча температура: 5 ... 40 ° С; Частота обертання двигуна: 1500 ... 3000 об / хв;  
Діаметр вхідного патрубку: 50 ... 200 мм; Діаметр робочого колеса: 32 ... 100 мм.

Модель насоса	Граничні параметри експлуатації		Робочий тиск P <sub>max</sub> , бар	Приєднувальні розміри		Потужність P2, Вт	Роздрібна ціна (в EUR з ПДВ)
	Продуктив.	Напір		На вході	На виході		
	Q <sub>max</sub> , м <sup>3</sup> /ч	H <sub>max</sub> , м		DNA	DNM		
ENDURO PRO 80-250 11 KW 3000 D/D	143	31,0	10	DN 80	DN 80	11,0	4 115
ENDURO PRO 80-250 15 KW 3000 D/D	150	40,0				15,0	4 365
ENDURO PRO 80-250 18,5 KW 3000 D/D	150	46,0				18,5	4 595
ENDURO PRO 80-250 22 KW 3000 D/D	160	49,0				22,0	5 295
ENDURO PRO 80-250 7,5 KW 1500 D/D	140	22,5	10	DN 80	DN 80	7,5	3 740
ENDURO PRO 80-250 11 KW 1500 D/D	150	27,0				11,0	4 340
ENDURO PRO 100-250 7,5 KW 1500 D/D	180	18,0	10	DN 100	DN 100	7,5	3 840
ENDURO PRO 100-250 11 KW 1500 D/D	220	23,0				11,0	4 415
ENDURO PRO 100-250 15 KW 1500 D/D	245	27,0				15,0	4 845
ENDURO PRO 100-315 15 KW 1500 D/D	310	26,0	10	DN 100	DN 100	15,0	5 445
ENDURO PRO 100-315 18,5 KW 1500 D/D	320	29,0				18,5	5 790
ENDURO PRO 100-315 22 KW 1500 D/D	340	32,0				22,0	6 640
ENDURO PRO 100-315 30 KW 1500 D/D	350	41,0				30,0	7 140
ENDURO PRO 150-315 15 KW 1500 D/D	345	22,0	10	DN 150	DN 150	15,0	5 935
ENDURO PRO 150-315 18,5 KW 1500 D/D	390	25,0				18,5	6 250
ENDURO PRO 150-315 22 KW 1500 D/D	430	28,0				22,0	7 095
ENDURO PRO 150-315 30 KW 1500 D/D	505	34,0				30,0	7 685
ENDURO PRO 150-315 37 KW 1500 D/D	545	38,0				37,0	8 710
ENDURO PRO 100-250 11 KW 1500 X	220	15,0	10	DN 100	DN 100	11,0	4 330
ENDURO PRO 100-250 15 KW 1500 X	255	18,5				15,0	4 760
ENDURO PRO 100-250 18,5 KW 1500 X	290	22,0				18,5	5 060
ENDURO PRO 100-250 22 KW 1500 X	300	26,0				22,0	5 945
ENDURO PRO 100-315 11 KW 1500 X	240	14,0	10	DN 100	DN 100	11,0	4 885
ENDURO PRO 100-315 15 KW 1500 X	290	17,0				15,0	5 310
ENDURO PRO 100-315 18,5 KW 1500 X	325	21,0				18,5	5 655
ENDURO PRO 100-315 22 KW 1500 X	340	24,0				22,0	6 500
ENDURO PRO 150-315 30 KW 1500 X	480	20,0	10	DN 150	DN 150	30,0	7 565
ENDURO PRO 150-315 37 KW 1500 X	550	24,0				37,0	8 590
ENDURO PRO 150-315 45 KW 1500 X	575	28,0				45,0	9 125
ENDURO PRO 150-315 55 KW 1500 X	600	32,0				55,0	10 930

Ціни і технічні характеристики інших моделей надаються за запитом.



ТОВАРИСТВО З ОБМЕЖЕНОЮ ВІДПОВІДАЛЬНІСТЮ

“СПЕРОНІ УКРАЇНА”

**Mas Grup**

**SPERONI.UA**

**ОДНОСТУПЕНЕВІ ЦЕНТРОБІЖНІ НАСОСИ NM**

**Застосування:**

Основні розміри, сумісні з EN 733 (DIN 24255) норми.

Насос і двигун мають стандартне підключення до загальної плити з гнучкою муфтою.

**Технічні характеристики:**

Діапазон потужності (м<sup>3</sup> / год) 5 ... 3500; Діапазон тиску (м) 4 ... 105; Робочий тиск 10 bar;

Робоча температура (° C) -20 ... 110; Кількість оборотів двигуна (d / d) 1000 ... 3600; H<sub>max</sub> 7м.

Всмоктуючий фланець DN 50 ... DN 400; Напірний фланець DN 32 ... DN 350; Глибина вса при ТЖ = 10 ° C.



Модель насоса	Граничні параметри експлуатації		Приєднувальні розміри		Параметри електродвигуна	Роздрібна ціна (в EUR з ПДВ)
	Продуктив.	Напір	На вході	На виході	Потужність	
	Q <sub>max</sub> , м <sup>3</sup> /ч	H <sub>max</sub> , м	DNA	DNM	P2, Вт	
NM 80-200 30 kw 3000	243	48,0	DN 100	DN 80	30,0	5 645
NM 80-200 37 kw 3000	260	56,0			37,0	6 040
NM 80-200 45 kw 3000	270	62,0			45,0	7 285
NM 80-200 55 kw 3000	280	69,0			55,0	9 125
NM 80-250 45 kw 3000	270	66,0	DN 100	DN 80	45,0	7 520
NM 80-250 55 kw 3000	285	76,0			55,0	9 340
NM 100-160 15 kw 3000	240	27,0	DN 125	DN 100	15,0	3 070
NM 100-160 18,5 kw 3000	270	31,0			18,5	3 295
NM 100-160 22 kw 3000	280	34,0			22,0	4 020
NM 100-160 30 kw 3000	330	39,0			30,0	5 395
NM 100-160 37 kw 3000	340	41,0			37,0	5 790
NM 100-200 30 kw 3000	330	44,0	DN 125	DN 100	30,0	5 750
NM 100-200 37 kw 3000	360	50,0			37,0	6 145
NM 100-200 45 kw 3000	380	55,0			45,0	7 400
NM 100-200 55 kw 3000	400	61,0			55,0	9 235
NM 125-200 7,7 kw 1500	300	12,0	DN 150	DN 125	7,5	3 035
NM 125-200 11 kw 1500	335	14,5			11,0	3 640
NM 125-200 15 kw 1500	350	15,5			15,0	4 060
NM 125-250 18,5 kw 1500	370	20,5	DN 150	DN 125	18,5	4 520
NM 125-250 22 kw 1500	400	23,0			22,0	5 365
NM 125-250 30 kw 1500	410	25,0			30,0	5 840
NM 150-250 15 kw 1500	400	14,5	DN 200	DN 150	15,0	4 800
NM 150-250 18,5 kw 1500	470	17,0			18,5	5 090
NM 150-250 22 kw 1500	500	19,0			22,0	5 935
NM 150-250 30 kw 1500	550	23,0			30,0	6 450
NM 150-315 30 kw 1500	500	26,0	DN 200	DN 150	30,0	7 340
NM 150-315 37 kw 1500	525	29,0			37,0	8 385
NM 150-315 45 kw 1500	570	32,0			45,0	8 920
NM 150-315 55 kw 1500	625	37,5			55,0	10 750

Ціни і технічні характеристики інших моделей надаються за запитом.



ТОВАРИСТВО З ОБМЕЖЕНОЮ ВІДПОВІДАЛЬНІСТЮ

“СПЕРОНІ УКРАЇНА”

**Mas Grup**

**SPERONI.UA**



**ВЕРТИКАЛЬНІ БАГАТОСТУПЕНЕВІ ЦЕНТРОБІЖНІ НАСОС DAF**

**Робочі характеристики:**

Максимальний робочий тиск 16 бар; Температура рідини не більше 60 ° C;  
Призначений для промислового застосування.

Модель насоса	Граничні параметри експлуатації		Приєднувальні розміри		Параметри електродвигуна	Роздрібна ціна (в EUR з ПДВ)
	Продуктивність $Q_{max}$ , м <sup>3</sup> /ч	Напір $H_{max}$ , м	На вході	На виході	Потужність P2, Вт	
			DNA	DNM		
DAF 3006 0,75 KW 3000 D/D	5	45,0	1 1/4"	1"	0,75	554
DAF 3007 0,75 KW 3000 D/D		53,0			0,75	562
DAF 3008 1,1 KW 3000 D/D		60,0			1,1	596
DAF 3009 1,1 KW 3000 D/D		68,0			1,1	605
DAF 3010 1,1 KW 3000 D/D		75,0			1,1	615
DAF 3011 1,5 KW 3000 D/D		82,0			1,5	668
DAF 3012 1,5 KW 3000 D/D		90,0			1,5	676
DAF 3306 1,1 KW 3000 D/D	6,5	50,0	1 1/4"	1"	1,1	669
DAF 3308 1,5 KW 3000 D/D		72,0			1,5	720
DAF 3310 2,2 KW 3000 D/D		92,0			2,2	819
DAF 3312 3 KW 3000 D/D		112,0			3,0	1 006
DAF 6005 2,2 KW 3000 D/D	11	64,0	1 1/2"	1 1/4"	2,2	737
DAF 6006 2,2 KW 3000 D/D		77,0			2,2	753
DAF 6007 2,2 KW 3000 D/D		88,0			2,2	767
DAF 6008 3 KW 3000 D/D		100,0			3,0	950
DAF 6009 3 KW 3000 D/D		112,0			3,0	963
DAF 6010 3 KW 3000 D/D		122,0			3,0	980
DAF 9004 3 KW 3000 D/D	16	72,0	2"	1 1/2"	3,0	1 007
DAF 9005 4 KW 3000 D/D		90,0			4,0	1 246
DAF 9006 5,5 KW 3000 D/D		109,0			5,5	1 520
DAF 9007 5,5 KW 3000 D/D		128,0			5,5	1 540
DAF 9008 7,5 KW 3000 D/D		148,0			7,5	1 787
DAF 5004 3 KW 3000 D/D	17	60,0	65	50	3,0	1 155
DAF 5005 4 KW 3000 D/D		75,0			4,0	1 403
DAF 5006 5,5 KW 3000 D/D		90,0			5,5	1 686
DAF 5007 7,5 KW 3000 D/D		105,0			7,5	1 890
DAF 5008 11 KW 3000 D/D		122,0			11,0	2 540
DAF 5009 11 KW 3000 D/D		137,0			11,0	2 575
DAF 5010 11 KW 3000 D/D		155,0			11,0	2 605
DAF 5003 A 4 KW 3000 D/D	24	48,0	65	50	4,0	1 345
DAF 5004 A 5,5 KW 3000 D/D		65,0			5,5	1 625
DAF 5005 A 7,5 KW 3000 D/D		80,0			7,5	1 830
DAF 5006 A 7,5 KW 3000 D/D		95,0			7,5	1 860
DAF 5007 A 11 KW 3000 D/D		112,0			11,0	2 510
DAF 5008 A 11 KW 3000 D/D		128,0			11,0	2 550
DAF 5003 B 5,5 KW 3000 D/D	34	53,0	65	50	5,5	1 596
DAF 5004 B 7,5 KW 3000 D/D		42,0			7,5	1 802
DAF 5005 B 11 KW 3000 D/D		88,0			11,0	2 455
DAF 5006 B 11 KW 3000 D/D		105,0			11,0	2 483
DAF 5007 B 15 KW 3000 D/D		125,0			15,0	2 890
DAF 5008 B 15 KW 3000 D/D		150,0			15,0	2 920
DAF 6503 11 KW 3000 D/D	60	59,0	80	65	11,0	2 565
DAF 6504 15 KW 3000 D/D		78,0			15,0	2 960
DAF 6505 15 KW 3000 D/D		98,0			15,0	3 005
DAF 6506 18,5 KW 3000 D/D		118,0			18,5	3 305

Ціни і технічні характеристики інших моделей надаються за запитом.



ТОВАРИСТВО З ОБМЕЖЕНОЮ ВІДПОВІДАЛЬНІСТЮ

“СПЕРОНІ УКРАЇНА”

**Mas Grup**

**SPERONI.UA**

**ЦЕНТРОБІЖНІ НАСОСИ ТИПУ «IN-LINE» СЕРІЇ INM (1450 об/хв) ІЕЗ**

**Застосування:**

Водопостачання, зрошення, полив, циркуляція холодної і гарячої води в системах опалення та охолодження, відкачка конденсованої води.

**Технічні характеристики:**

Діапазон потужності (м<sup>3</sup> / год) 2 ... 850; Діапазон тиску (м) 2 ... 70;

Робоча температура (° C) -25 ... 120; Всмоктуючий фланець DN 40 ... DN 200;



Модель насоса	Граничні параметри експлуатації		Міжфланцева відстань, мм	Приєднувальні розміри	Потужність	Роздрібна ціна (в EUR з ПДВ)
	Продуктив.	Напір				
	Q <sub>max</sub> м <sup>3</sup> /ч	H <sub>max</sub> м		DN	P2, Вт	
INM 40-125 0,37	14,5	8,5	300	DN 40	0,37	650
INM 40-160 0,37	12,0	8,5	340	DN 40	0,37	700
INM 40-160 0,55	15,5	10,5			0,55	752
INM 40-160 0,75	17,5	12,5			0,75	770
INM 40-200 0,55	12,5	11,0	380	DN 40	0,55	793
INM 40-200 0,75	14,5	13,0			0,75	830
INM 40-200 1,1	17,5	17,5			1,1	842
INM 40-250 1,1	16,0	16,0	440	DN 40	1,1	1 064
INM 40-250 1,5	18,0	18,0			1,5	1 115
INM 40-250 2,2	22,0	22,5			2,2	1 395
INM 40-250 3	23,0	24,0			3,0	1 515
INM 50-125 0,37	18,0	6,5	320	DN 50	0,37	691
INM 50-125 0,55	22,0	7,6			0,55	744
INM 50-125 0,75	25,5	9,0			0,75	762
INM 50-160 0,75	30,0	9,0	360	DN 50	0,75	794
INM 50-160 1,1	35,0	11,0			1,1	811
INM 50-160 1,5	38,0	13,0			1,5	882
INM 50-200 0,55	17,0	9,0	400	DN 50	0,55	846
INM 50-200 0,75	21,0	11,0			0,75	862
INM 50-200 1,1	26,0	13,5			1,1	877
INM 50-200 1,5	30,0	16,0			1,5	948
INM 50-250 0,75	13,0	12,5			0,75	932
INM 50-250 1,1	17,0	15,0			1,10	956
INM 50-250 1,5	20,0	17,5	1,5	1 027		
INM 50-250 2,2	24,5	21,5	390	DN 50	2,2	1 275
INM 50-250 3,0	29,0	25,0			3,0	1 363
INM 65-160 0,75	32,0	8,5			0,75	787
INM 65-160 1,1	39,0	10,5	390	DN 65	1,1	870
INM 65-160 1,5	44,0	12,5			1,5	940
INM 65-200 1,5	48,0	11,5			1,5	1 006
INM 65-200 2,2	55,0	14,0	460	DN 65	2,2	1 287
INM 65-250 2,2	38,0	17,0			2,2	1 341
INM 65-250 3	45,0	19,0			3,0	1 430
INM 65-250 4	51,0	23,0	480	DN 65	4,0	1 531
INM 65-250 5,5	60,0	20,0			5,5	1 903
INM 80-160 0,75	48,0	6,0			0,75	937
INM 80-160 1,1	58,0	7,5	440	DN 80	1,1	951
INM 80-160 1,5	68,0	8,7			1,5	1 022
INM 80-160 2,2	78,0	10,0			2,2	1 303
INM 80-200 2,2	68,0	13,0			2,2	1 318
INM 80-200 3	78,0	15,0	500	DN 80	3,0	1 406
INM 80-200 4	90,0	17,5			4,0	1 508
INM 80-250 4	68,0	19,5			4,0	1 869
INM 80-250 5,5	81,0	23,0	550	DN 80	5,5	2 000
INM 80-250 7,5	88,0	26,0			7,5	2 300

Ціни і технічні характеристики інших моделей надаються за запитом.





ТОВАРИСТВО З ОБМЕЖЕНОЮ ВІДПОВІДАЛЬНІСТЮ  
**“СПЕРОНІ УКРАЇНА”**  
 SPERONI.UA

**Mas Grup**

**ЦЕНТРОБІЖНІ НАСОСИ ТИПУ «IN-LINE» СЕРІЇ INM (2900 об/хв) ІЕЗ**

**Застосування:**

Водопостачання, зрошення, полив, циркуляція води в системах опалення та охолодження, відкачка води.

**Технічні характеристики:**

Діапазон потужності (м<sup>3</sup> / год) 2 ... 850; Діапазон тиску (м) 2 ... 70; Робоча температура (° C) -25 ... 120;  
 Всмоктуючий фланець DN 40 ... DN 200;



Модель насоса	Граничні параметри експлуатації		Міжфланцева відстань, мм	Приєднувальні параметри DN	Параметри електродвигуна	Роздрібна ціна (в EUR з ПДВ)
	Продуктив.	Напір				
	Q <sub>max</sub> , м <sup>3</sup> /ч	H <sub>max</sub> , м			P2, Вт	
INM 40-125 1,1	15,5	19,0	300	DN 40	1,1	680
INM 40-125 1,5	19,0	23,0			1,5	714
INM 40-125 2,2	23,5	27,0			2,2	780
INM 40-125 3	28,0	32,0			3,0	980
INM 40-160 2,2	20,0	29,0	340	DN 40	2,2	830
INM 40-160 3	26,0	33,0			3,0	1 026
INM 40-160 4	28,0	40,0			4,0	1 224
INM 40-160 5,5	32,0	46,0			5,5	1 486
INM 40-200 3	18,0	38,0	380	DN 40	3,0	1 064
INM 40-200 4	21,0	44,0			4,0	1 262
INM 40-200 5,5	26,0	52,0			5,5	1 670
INM 40-200 7,5	30,0	62,0			7,5	1 780
INM 40-200 11	34,0	70,0			11,0	2 456
INM 50-125 1,5	28,0	19,0	320	DN 50	1,5	757
INM 50-125 2,2	32,0	23,0			2,2	822
INM 50-125 3	38,0	27,0			3,0	1 023
INM 50-160 3	45,0	28,0	360	DN 50	3,0	1 051
INM 50-160 4	51,0	34,0			4,0	1 248
INM 50-160 5,5	60,0	40,0			5,5	1 512
INM 50-160 7,5	68,0	47,0			7,5	1 622
INM 50-160 11	75,0	53,0			11,0	2 457
INM 50-200 5,5	45,0	43,0			5,5	1 705
INM 50-200 7,5	53,0	51,0	400	DN 50	7,5	1 814
INM 50-200 11	62,0	62,0			11,0	2 490
INM 50-200 15	65,0	66,0			15,0	2 718
INM 50-250 15	47,0	81,0	440	DN 50	15,0	2 806
INM 50-250 18,5	52,0	90,0			18,5	3 044
INM 50-250 22	57,0	98,0			22,0	3 837
INM 50-250 30	62,0	106,0			30,0	5 380
INM 65-160 3	45,0	25,5	390	DN 65	3,0	1 110
INM 65-160 4	53,0	29,0			4,0	1 308
INM 65-160 5,5	62,0	34,0			5,5	1 570
INM 65-160 7,5	73,0	40,0			7,5	1 682
INM 65-160 11	87,0	46,0			11,0	2 516
INM 65-200 7,5	65,0	38,0	460	DN 65	7,5	1 873
INM 65-200 11	78,0	46,0			11,0	2 550
INM 65-200 15	92,0	54,0			15,0	2 780
INM 65-200 18,5	105,0	61,0			18,5	3 015
INM 80-160 4	70,0	19,0	440	DN 80	4,0	1 412
INM 80-160 5,5	88,0	24,0			5,5	1 728
INM 80-160 7,5	100,0	27,0			7,5	1 840
INM 80-160 11	122,0	33,0			11,0	2 540
INM 80-160 15	144,0	39,7			15,0	2 855
INM 80-200 11	90,0	37,0	500	DN 80	11,0	2 625
INM 80-200 15	108,0	43,0			15,0	2 860
INM 80-200 18,5	120,0	49,0			18,5	3 090
INM 80-200 22	135,0	54,0			22,0	3 900

Ціни і технічні характеристики інших моделей надаються за запитом.



ТОВАРИСТВО З ОБМЕЖЕНОЮ ВІДПОВІДАЛЬНІСТЮ

“СПЕРОНІ УКРАЇНА”

**Mas Grup**

**SPERONI.UA**

**НАСОСИ ДЛЯ ТЕРМІЧНОГО МАСЛА КУР**

**Застосування:**

Перекачування теплоносія. Хімічне устаткування і нафтопереробні заводи.

Системи тепло-холодопостачання. Перекачування конденсату. Паперова та цукрова промисловість.

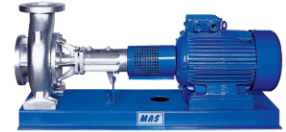
Харчова та фармацевтична промисловість.

**Технічні характеристики:**

Робочий тиск: 16 бар; Робоча температура: 100 ... 350 ° C;

Частота обертання двигуна: 1500 ... 3000 об / хв;

Діаметр вхідного патрубку: 50 ... 125 мм; Діаметр напірного патрубку: 32 ... 100 мм



Модель насоса	Граничні параметри експлуатації		Приєднувальні розміри		Параметри електродвигуна	Роздрібна ціна (в EUR з ПДВ)		
	Продуктив.	Напір	На вході	На виході	Потужність			
	Q <sub>max</sub> , м <sup>3</sup> /ч	H <sub>max</sub> , м	DNA	DNM	P2, Вт			
КУР 32-160 1,5 kw 3000 D/D	28,0	18,0	50	32	1,5	1 677		
КУР 32-160 2,2 kw 3000 D/D	33,0	22,0			2,2	1 750		
КУР 32-160 3 kw 3000 D/D	40,0	26,0			3,0	1 910		
КУР 32-160 4 kw 3000 D/D	41,0	34,0			4,0	2 135		
КУР 32-160 5,5 kw 3000 D/D	40,0	42,0			5,5	2 520		
КУР 32-200 4 kw 3000 D/D	29,0	38,0			4,0	2 190		
КУР 32-200 5,5 kw 3000 D/D	32,0	48,0			5,5	2 595		
КУР 32-200 7,5 kw 3000 D/D	36,0	59,0			7,5	2 650		
КУР 32-200 11 kw 3000 D/D	40,0	72,0			11	3 345		
КУР 40-160 3 kw 3000 D/D	45,0	22,0			65	40	3,0	1 950
КУР 40-160 4 kw 3000 D/D	53,0	30,0	4,0	2 160				
КУР 40-160 5,5 kw 3000 D/D	62,0	35,0	5,5	2 480				
КУР 40-160 7,5 kw 3000 D/D	67,0	40,0	7,5	2 600				
КУР 40-200 5,5 kw 3000 D/D	48,0	38,0	5,5	2 560				
КУР 40-200 7,5 kw 3000 D/D	53,0	44,0	7,5	2 680				
КУР 40-200 11 kw 3000 D/D	62,0	61,0	11,0	3 380				
КУР 40-200 15 kw 3000 D/D	64,0	69,0	15,0	3 630				
КУР 50-160 0,75 kw 1500 D/D	45,0	7,0	65	50			0,75	1 745
КУР 50-160 1,1 kw 1500 D/D	51,0	9,0					1,1	1 785
КУР 50-160 1,5 kw 1500 D/D	53,0	10,0			1,5	1 860		
КУР 50-200 1,1 kw 1500 D/D	44,0	10,5			1,1	1 875		
КУР 50-200 1,5 kw 1500 D/D	46,0	13,0			1,5	1 950		
КУР 50-200 2,2 kw 1500 D/D	48,0	16,0			2,2	2 185		
КУР 65-160 0,75 kw 1500 D/D	58,0	6,2			80	65	0,75	2 260
КУР 65-160 1,1 kw 1500 D/D	68,0	7,5					1,1	2 285
КУР 65-160 1,5 kw 1500 D/D	78,0	9,4					1,5	2 355
КУР 65-160 2,2 kw 1500 D/D	83,0	10,7					2,2	2 590
КУР 65-200 2,2 kw 1500 D/D	72,0	11,8	2,2	2 685				
КУР 65-200 3 kw 1500 D/D	78,0	14,8	3,0	2 780				
КУР 65-200 4 kw 1500 D/D	91,0	17,6	4,0	2 890				

Ціни і технічні характеристики інших моделей надаються за запитом.



ТОВАРИСТВО З ОБМЕЖЕНОЮ ВІДПОВІДАЛЬНІСТЮ  
**“СПЕРОНІ УКРАЇНА”**  
 SPERONI.UA

## Mas Grup

### НАСОСИ ДВОСТОРОННЬОГО ВХОДУ СЕРІЇ SPLT

- Одноступеневий насос двостороннього входу.
- Всмоктуючий і напірний патрубки знаходяться на одній осі.
- Насос і двигун з'єднані через муфту і встановлені на загальній опорній плиті.
- Муфтове з'єднання дозволяє швидко і комфортно проводити обслуговування агрегату.
- Можливе використання дизельних двигунів.



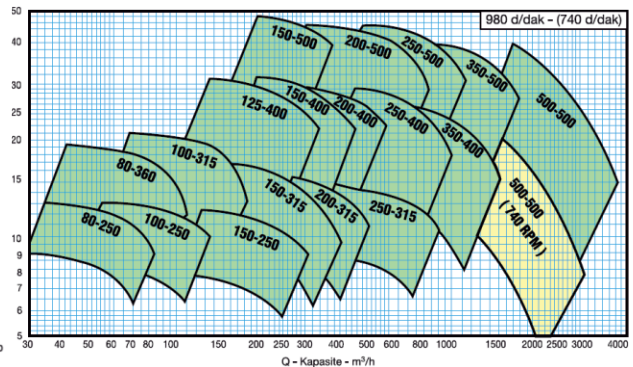
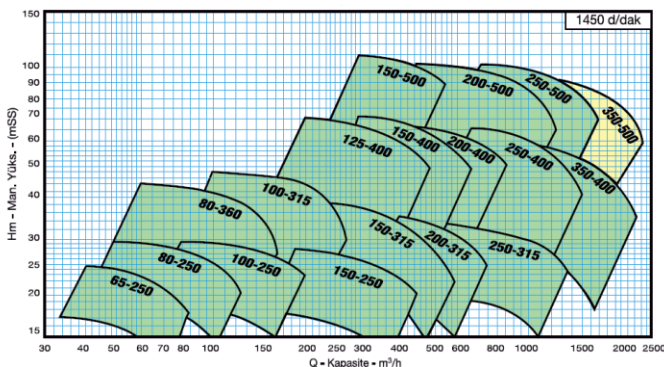
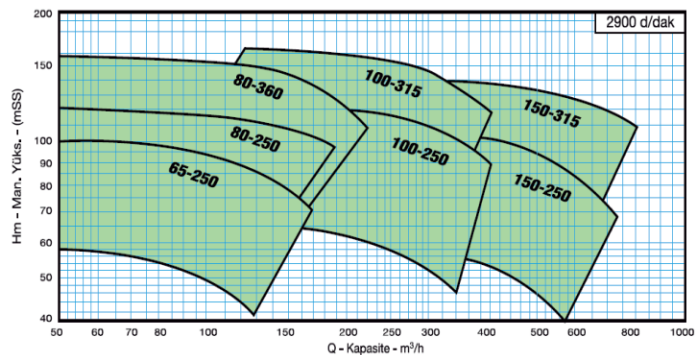
#### Застосування:

Насоси двостороннього входу «MAS DAF» використовуються для перекачування чистої або слабозабрудненої води, а також гликолевих сумішей в системах водопостачання промислових і господарських об'єктів, зрошення, кондиціонування, осушення та забезпечення технологічних процесів на виробництві. Широко застосовуються в комунальному та сільському господарстві, переробній промисловості, на електростанціях і в багатьох інших сферах.

- Системи водопостачання та підвищення тиску.
- Системи поливу.
- Системи тепло-холодопостачання.
- Перекачування конденсату.
- Використання в побутовій і промисловій сфері, в сільському господарстві, металургії, суднобудуванні та енергетичній сферах.
- Системи пожежогасіння.

#### Технічні характеристики:

Діапазон продуктивності (м<sup>3</sup> / год) 30 ... 4000;  
 Діапазон тиску (м) 10 ... 160;  
 Робочий тиск 16-20;  
 Робоча температура (° C) -10 ... 110;  
 Діапазон обертів двигуна (d / d) 960 ... 3500;  
 Всмоктуючий фланець DN 80 ... DN 500;  
 Напірний фланець DN 65 ... DN 500.



**ПУЛЬТИ КЕРУВАННЯ SPERONI (Італія)**

**Застосування:**

Призначений для підключення заглиблювальних свердловинних 4-х дюймових насосів, захищає від перевантажень і короткого замикання.



Модель	Конденсатор, UF	Напруга живлення, В	Потужність підключеного насоса, кВт	Максимальний струм підключеного насоса, А	Роздрібна ціна (в EUR з ПДВ)
QUADRO EL.EC 0.37 KW	20	1~220	0,37	4	59
QUADRO EL.EC 0.55 KW	25	1~220	0,55	6	60
QUADRO EL.EC 0.75 KW	35	1~220	0,75	8	62
QUADRO EL.EC 1.1 KW	40	1~220	1,1	10	64
QUADRO EL.EC 1.5 KW	55	1~220	1,5	14	68
QUADRO EL.EC 2.2 KW	55	1~220	2,2	18	70

**ПУЛЬТИ КЕРУВАННЯ SPERONI (Італія)**

**Застосування:**

Пульт управління QUADRO призначений для управління трифазними свердловинними насосами. Захищає насос від перевантажень і короткого замикання. Максимальна потужність насоса, що підключається, становить 11 кВт. Корпус виконаний з термопластика, що самогаситься. Передбачена можливість підключення реле тиску, поплавкового вимикача і т. д. Також варто відзначити наявність сигнальної лампи, можливість перезапуску апарату натисненням однієї кнопки і компактні розміри пристрою.



Модель	Напруга живлення, В	Потужність підключеного насоса, кВт	Максимальний струм підключеного насоса, А	Роздрібна ціна (в EUR з ПДВ)
QUADRO EL.DS 0.37 KW	3~380	0,37	1,7	156
QUADRO EL.DS 0.55 KW	3~380	0,55	2	156
QUADRO EL.DS 0.75 KW	3~380	0,75	2,5	156
QUADRO EL.DS 1.1 KW	3~380	1,1	3,9	156
QUADRO EL.DS 1.5 KW	3~380	1,5	4,8	156
QUADRO EL.DS 2.2 KW	3~380	2,2	7	157
QUADRO EL.DS 3 KW	3~380	3,0	9	157
QUADRO EL.DS 4 KW	3~380	4,0	11,5	160
QUADRO EL.DS 5.5 KW	3~380	5,5	15,5	185
QUADRO EL.DS 7.5 KW	3~380	7,5	21,5	182
QUADRO EL.DS 9.2 KW	3~380	9,2	23,5	205
QUADRO EL.DS 11 KW	3~380	11,0	27,5	205

### ПРИЛАДИ УПРАВЛІННЯ І ЗАХИСТУ SPERONI ECO 1

#### Застосування:

Пристрій для автоматизації водопостачання з артезіанських свердловин для об'єктів з невеликим споживанням води (котеджів, невеликих виробничих і адміністративних будівель). Пристрій автоматично підтримує заданий тиск в системі водопостачання і забезпечує комплексний захист насоса від аварійних режимів.  
 Вид пуску електродвигуна насоса - прямий



Модель	К-ть підключених насосів	Напруга живлення, В	Потужність підключеного насоса, кВт	Максимальний струм підключеного насоса, А	Роздрібна ціна (в EUR з ПДВ)
SPERONI ECO 11-1,1	1	1~220	0,37 - 1,1	до 10	251
SPERONI ECO 11-2,2	1	1~220	1,1 - 2,2	11 - 20	272
SPERONI ECO 1-4,0	1	3~380	0,55 - 4,0	до 10	334
SPERONI ECO 1-5,5	1	3~380	5,5	16	355
SPERONI ECO 1-7,5	1	3~380	7,5	19	386
SPERONI ECO 1-11	1	3~380	11	25	410

### ПРИЛАДИ УПРАВЛІННЯ І ЗАХИСТУ SPERONI SMART 1

#### Застосування:

Пристрій для управління одним трифазним насосом потужністю до 11 кВт. Пристрій оснащений багатофункціональним контролером, що забезпечує комплексний захист насоса від аварійних режимів і широкий спектр можливих застосувань.



Модель	К-ть підключ. насосів	Напруга живл., В	Потужність підключ. насоса, кВт	Макс. струм підключ. насоса, А	(S) Прямий пуск (ціна EUR з ПДВ)	(ST) зірка-трикутник (ціна EUR з ПДВ)	(SS) плавний пуск і зупинка (ціна EUR з ПДВ)
SPERONI SMART 11-1,1	1	1~220	0,37 - 1,1	до 10	457	—	—
SPERONI SMART 11-2,2	1	1~220	1,1 - 2,2	11 - 20	492	—	—
SPERONI SMART 1-4,0	1	3~380	4,0	10	493	—	850
SPERONI SMART 1-5,5	1	3~380	5,5	14	507	788	935
SPERONI SMART 1-7,5	1	3~380	7,5	18	558	850	991
SPERONI SMART 1-11	1	3~380	11	24	608	917	—
Електродний датчик рівня					9	—	—

### ПРИЛАДИ УПРАВЛІННЯ І ЗАХИСТУ SPERONI SMART 2

#### Застосування:

Для двох трифазних насосів потужністю до 250,0 кВт. Виконання в металевому корпусі Ір54.

Модель	К-ть підкл. насосів	Напруга живлення, В	Потужність підключеного насоса, кВт	Максимальний струм підключеного насоса, А	Роздрібна ціна (в EUR з ПДВ)
SPERONI SMART 21-1,1	2	1~220	0,37 - 1,1	10	642
SPERONI SMART 21-2,2	2	1~220	1,1 - 2,2	20	703
SPERONI SMART 2-1,1	2	3~380	1,1	3	709
SPERONI SMART 2-4,0	2	3~380	4,0	10	753
SPERONI SMART 2-5,5	2	3~380	5,5	12	801
SPERONI SMART 2-7,5	2	3~380	7,5	16	869
SPERONI SMART 2-11,0	2	3~380	11,0	22	1 094

ІНВЕРТОРИ SPERONI



Артикул	Модель	Ном. потужність двигуна, кВт	Напруга живлення інвертора, В	Напруга живлення насоса	Ном. насоса струм, А	Габаритні розміри (ш*в*г), мм.	Роздрібна ціна (в EUR з ПДВ)
7110204	GALILEO KW 1,1 м/м	1,1	1x230В	1x230В	9,0	155x238x120	658
7110203	GALILEO KW 1,5 м/м	1,5	1x230В	1x230В	11,0	155x238x120	819
7112041	GALILEO KW 2,2 т/т	2,2	3x(100-244)В	3x(100-244)В	5,5	155x238x120	1 320
7117829	INVERTER-EASY SV-KW 1,1 M/T	1,1	1x230В	3x230В	9	по запиту	430
7117830	INVERTER-EASY SV-KW 1,5 M/T	1,5	1x230В	3x230В	11		435
7117818	INVERTER-EASY KW 1,5 M/M	1,5	1x230В	1x230В	11		480
7117814	INVERTER-EASY KW 1,5 M/T	1,5	1x230В	3x230В	11		440
7117815	INVERTER-EASY KW 2,2 M/T	2,2	1x230В	3x230В	16		455
7117823	INVERTER-EASY KW 1,5 T/T	1,5	3x(200-440)В	3x(200-440)В	7,5		528
7117824	INVERTER-EASY KW 2,2 T/T	2,2	3x(200-440)В	3x(200-440)В	9,2		565
7117825	INVERTER-EASY KW 4 T/T	4,0	3x(200-440)В	3x(200-440)В	16,8		665
7117826	INVERTER-EASY KW 5,5 T/T	5,5	3x(200-440)В	3x(200-440)В	20,3		768
7117827	INVERTER-EASY KW 7,5 T/T	7,5	3x(200-440)В	3x(200-440)В	27,6		840
7117839	SENSORE 10 BAR (90°)					10 bar	69
7117840	SENSORE 16 BAR (90°)					16 bar	69

### СТАНДАРТ SMART-1

**Застосування:**

Для систем водопостачання з артезіанських свердловин, підвищення тиску, відведення стоків.

Модель	Характеристики підключ. насосів			(S) Повільний запуск (ціна EUR з ПДВ)	(ST) зірка-трикутник (ціна EUR з ПДВ)	(SS) (1+2) Повільний запуск та зупинка (ціна EUR з ПДВ)
	К-ть	Р ном, кВт	I max, А			
SMART STANDART 1-11,0	1	11	24	-	-	2 041
SMART STANDART 1-15,0	1	15	34	1 047	1 219	2 070
SMART STANDART 1-18,5	1	18,5	42	1 057	1 284	2 130
SMART STANDART 1-22,0	1	22	48	1 156	1 321	2 240

### СТАНДАРТ SMART-2

**Застосування:**

Для систем підвищення тиску (модифікація «П»)

Для систем опалення і ГВП (модифікація «Т») для систем відведення стоків (модифікація «Д»)



Модель	Характеристики підключ. насосів				(S) Повільний запуск (ціна EUR з ПДВ)	(ST) зірка-трикутник (ціна EUR з ПДВ)	(SS) (1+2) Повільний запуск та зупинка (ціна EUR з ПДВ)
	К-ть	U пит, В	Р ном, кВт	I max, А			
SMART STANDART 2-4,0	2	3~380	4,0	10	-	-	1 988
SMART STANDART 2-5,5	2	3~380	5,5	12	-	1 614	2 037
SMART STANDART 2-7,5	2	3~380	7,5	16	-	1 643	2 160
SMART STANDART 2-11,0	2	3~380	11,0	22	-	1 681	3 512
SMART STANDART 2-15,0	2	3~380	15,0	32	1 601	1 999	3 656
SMART STANDART 2-18,5	2	3~380	18,0	40	1 651	2 109	4 107
SMART STANDART 2-22,0	2	3~380	22,0	50	1 786	2 263	4 172

### AKN AQUA CONTROL-1F

**Застосування:**

Для систем водопостачання з артезіанських свердловин з частотним регулюванням продуктивності насоса без можливості прямого пуску від мережі.



Модель	Потужність підключ. насоса, кВт		Відстань від пристрою до насоса, м			
	К-ть	Р ном, кВт	≤ 50		≤ 150	
			I max, А	Ціна (в EUR з ПДВ)	I max, А	Ціна (в EUR з ПДВ)
SMART AQUA CONTROL-1F -0,75	1	0,75	2,2	1 583	2,2	1 920
SMART AQUA CONTROL-1F -1,5	1	1,5	3,7	1 684	3,7	2 021
SMART AQUA CONTROL-1F -2,2	1	2,2	5,3	1 801	5,3	2 136
SMART AQUA CONTROL-1F -3,0	1	3,0	7,2	1 887	7,2	2 223
SMART AQUA CONTROL-1F -4,0	1	4,0	9,0	1 939	9,0	2 295
SMART AQUA CONTROL-1F -5,5	1	5,5	12,0	2 078	12,0	2 457
SMART AQUA CONTROL-1F -7,5	1	7,5	15,5	2 191	15,5	2 571
SMART AQUA CONTROL-1F -11,0	1	11,0	23,0	2 859	23,0	3 539

### SMART AQUA CONTROL-1F/S

**Застосування:**

Для систем водопостачання з артезіанських свердловин з частотним регулюванням продуктивності насоса і можливістю прямого пуску від мережі.



Модель	Потужність підключ. насоса, кВт		Відстань від пристрою до насоса, м			
	К-ть	Р ном, кВт	≤ 50		≤ 150	
			Іmax, А	Ціна (в EUR з ПДВ)	Іmax, А	Ціна (в EUR з ПДВ)
SMART AQUA CONTROL-1F/S -0,75	1	0,75	2,2	1 703	2,2	2 039
SMART AQUA CONTROL-1F/S -1,5	1	1,5	3,7	1 805	3,7	2 142
SMART AQUA CONTROL-1F/S -2,2	1	2,2	5,3	1 924	5,3	2 261
SMART AQUA CONTROL-1F/S -3,0	1	3,0	7,2	2 020	7,2	2 356
SMART AQUA CONTROL-1F/S -4,0	1	4,0	9,0	2 072	9,0	2 427
SMART AQUA CONTROL-1F/S -5,5	1	5,5	12,0	2 219	12,0	2 598
SMART AQUA CONTROL-1F/S -7,5	1	7,5	15,5	2 351	15,5	2 721
SMART AQUA CONTROL-1F/S -11,0	1	11,0	23,0	3 028	23,0	3 698

### SMART HYDRO CONTROL (LT)-F

Модель	Потужність підключ. насоса, кВт		Кількість підключ. насосів		
	Рном, кВт	Іmax, А	1	2	3
			Ціна (в EUR з ПДВ)	Ціна (в EUR з ПДВ)	Ціна (в EUR з ПДВ)
SMART HYDRO CONTROL (LT)-F -0,75	0,75	2,2	1 660	1 834	2 012
SMART HYDRO CONTROL (LT)-F -1,5	1,5	3,7	1 762	1 936	2 113
SMART HYDRO CONTROL (LT)-F -2,2	2,2	5,3	1 880	2 059	2 239
SMART HYDRO CONTROL (LT)-F -3,0	3,0	7,2	1 976	2 160	2 357
SMART HYDRO CONTROL (LT)-F -4,0	4,0	9	2 028	2 221	2 416
SMART HYDRO CONTROL (LT)-F -5,5	5,5	12	2 175	2 377	2 580
SMART HYDRO CONTROL (LT)-F -7,5	7,5	15,5	2 301	2 518	2 710
SMART HYDRO CONTROL (LT)-F -11,0	11,0	23	3 004	3 263	3 574

### SMART HYDRO CONTROL (LT)-EF

Модель	Потужність підключ. насоса, кВт		Кількість підключ. насосів	
	Рном, кВт	Іmax, А	2	3
			Ціна (в EUR з ПДВ)	Ціна (в EUR з ПДВ)
SMART HYDRO CONTROL (LT)-EF -0,75	0,75	2,2	2 008	2 483
SMART HYDRO CONTROL (LT)-EF -1,5	1,5	3,7	2 212	2 790
SMART HYDRO CONTROL (LT)-EF -2,2	2,2	5,3	2 444	3 135
SMART HYDRO CONTROL (LT)-EF -3,0	3,0	7,2	2 718	3 499
SMART HYDRO CONTROL (LT)-EF -4,0	4,0	9	2 833	3 665
SMART HYDRO CONTROL (LT)-EF -5,5	5,5	12	3 110	4 084
SMART HYDRO CONTROL (LT)-EF -7,5	7,5	15,5	3 345	4 444
SMART HYDRO CONTROL (LT)-EF -11,0	11,0	23	4 456	6 050



КОМПЛЕКТУЮЧІ ДО НАСОСНИХ СТАНЦІЙ



Артикул	Назва пристрою	Роздрібна цена (в EUR з ПДВ)
<b>ЕЛЕКТРОМЕХАНІЧНЕ РЕЛЕ ТИСКУ</b>		
	Реле тиску Italtecnica LP/3G-SG (0,1-0,9бар, 10(16)A-250В, IP44, НГ 1/4"BP)	22
	Реле тиску Italtecnica PM/5G (1-5бар, 10(16)A-250В, IP44, НГ 1/4"BP)	12
	Реле тиску Italtecnica PM/12G (3-12бар, 10(16)A, IP44, НГ 1/4"BP)	15
	Реле тиску DANFOSS KPI35 -0,2-8 bar G1/4A HP	95
	Датчик тиску 4..20мА "Danfoss" MBS 1700	110
	Реле потоку FLUSSMATIC 230V 16A	65
<b>МАНОМЕТРИ, ПЯТЕРНИКИ, ШЛАНГИ</b>		
	Манометр радіальний Italtecnica 0- 6 бар подкл. 1/4"HP 63 мм	7
	Пятиходовой латунний фітінг 1"	10
	Шланг кутовий Speroni 1"x20 65 см антивібраційний	15
	Шланг кутовий Italtecnica 1"x25 100 см антивібраційний	18
<b>ПОПЛАВКОВІ ДАТЧИКИ</b>		
7201470	Поплавок Speroni SPER. 3 МТЗ з противагою і кабелем 3 м	16
7201438	Поплавок Speroni SPER. 5 МТЗ з противагою і кабелем 5 м	20
7105929	Поплавок для стічних вод MAC/3-3S з противагою і кабелем 3 м	23
7105930	Поплавок для стічних вод MAC/3-5S з противагою і кабелем 5 м	28
7105931	Поплавок для стічних вод MAC/3-10S з противагою і кабелем 10 м	35
	Поплавок для фекальних вод 10т	110
<b>КАНАЛІЗАЦІЙНІ ЗВОРТНІ КЛАПАНИ(З ШАРИКОМ)</b>		
	Різьбовий зворотній клапан з шариком DN40 1 1/2"	80
	Різьбовий зворотній клапан з шариком DN50 2"	99
	Різьбовий зворотній клапан з шариком DN65 2 1/2"	105
	Різьбовий зворотній клапан з шариком DN80 3"	210
<b>ТЕРМОУСАДКОВІ МУФТИ І ОГОЛОВКИ ТА ЗВОРТНІ КЛАПАНИ ДЛЯ СВЕРДЛОВИН</b>		
	Муфта термозбіжна L -50	20
	Муфта заливна	41
	Оголовок для свердловин розбірний PE ø125x32, ø125x40, ø140x32, ø140x40	45
	Оголовок для свердловин розбірний PE ø125x50, ø140x50	49
	Клапан зворотній з латунним штоком DN 32 1 ¼"	22
	Клапан зворотній з латунним штоком DN 50 2"	48



**РОЗШИРЮВАЛЬНІ БАКИ «VINAR» ЗІ ЗМІННОЮ МЕМБРАНОЮ СЕРІЇ WS**

Назва баку	Підєднання	Габаритні розміри (діам.*висота), мм.	10 bar Роздрібна ціна (в EUR з ПДВ)	16 bar Роздрібна ціна (в EUR з ПДВ)
Мембранний бак 8 LT	1"	220*320	30	47
Мембранний бак 12 LT	1"	220*380	33	47
Мембранний бак 19 LT	1"	280*430	35	48
Мембранний бак 24 LT	1"	280*470	37	48
Мембранний бак 35 LT	1"	380*470	60	96
Мембранний бак 50 LT	1"	380*560	70	109
Мембранний бак 24 LT (horizontal)	1"	280*470	35	51
Мембранний бак 50 LT (horizontal)	1"	380*620	75	109
Мембранний бак 60 LT (horizontal)	1"	380*670	87	119
Мембранний бак 80 LT (horizontal)	1"	430*720	126	153
Мембранний бак 100 LT (horizontal)	1"	460*800	154	181
Мембранний бак 60 LT	1"	380*810	87	119
Мембранний бак 80 LT	1"	430*960	126	153
Мембранний бак 100 LT	1"	460*990	140	181
Мембранний бак 150 LT	1"	500*1100	199	246
Мембранний бак 200 LT	1 1/4"	590*1120	268	410
Мембранний бак 300 LT	1 1/4"	640*1230	315	460
Мембранний бак 500 LT	1 1/4"	750*1550	498	682
Мембранний бак 750 LT	2"	800*1850	708	1 090
Мембранний бак 1000 LT	2"	800*2180	1 065	1 342
Мембранний бак 1500 LT	2"	960*2380	1 463	1 908
Мембранний бак 2000 LT	2"	1100*2520	2 118	2 658
Мембранний бак 2500 LT	2"	1200*2500	2 363	2 828
Мембранний бак 3000 LT	2 1/2"	1200*2800	3 440	3 918
Мембранний бак 4000 LT	3"	1450*3100	5 499	6 133
Мембранний бак 5000 LT	3"	1450*3720	7 488	7 838





