

Автоматика



| ПАРАМЕТРИ Модель | Настінний контролер WING / VOLCANO | Термостат VR | Регулятор ARW 3.0 / 2 | Регулятор ARW 0,6 | Потенціометр VR EC (0-10 V) | Потенціометр з термостатом VR EC (0-10V) | HMI Volcano EC | HMI Volcano EC WIFI |
|---|---|---------------|--------------------------|----------------------|--------------------------------|---|----------------------------------|----------------------------------|
| Артикул VTS | 1-4-0101-0438 | 1-4-0101-0038 | 1-4-0101-0434 | 1-4-0101-0167 | 1-4-0101-0453 | 1-4-0101-0473 | 1-4-2801-0157 | 1-4-2801-0158 |
| Спільна робота з типом електродвигуна | AC | | | | EC | | | |
| Напруга електроживлення В/фаза/Гц | ~230V/1/50 | ~230V/1/50 | ~230V/1/50 | ~230V/1/50 | ~230V/1/50 | ~230V/1/50 | ~230V/1/50 | ~230V/1/50 |
| Допустимий струм навантаження А | 6(3) | 3 | 3 | 0,6 | 0,02 А для 0-10V | | 1А для 230VAC 0,02А для 0-10V | 1А для 230VAC 0,02А для 0-10V |
| Діапазон налаштування °C | 10...30 | 10...30 | 10...30 | 10...30 | - | 5...30 | 5...40 | 5...40 |
| Режими роботи | --- | Ручний | Ручний | Ручний | Ручний | Ручний | Ручний / Автоматичний | Ручний / Автоматичний |
| Погодинний - щотижневий календар | --- | Ні | Ні | Ні | Ні | Ні | Так | Так |
| Годинник | --- | Ні | Ні | Ні | Ні | Ні | Так | Так |
| Вимірювання температури | --- | вбудований | | Ні | Ні | вбудований | | |
| Можливість підключення окремого датчика температури шт. | --- | Ні | | Ні | Ні | 1 або 4 | 1 або 4 | 1 або 4 |
| Вихідний сигнал | --- | вкл / вкл | | | | 0-10 В постійного струму | | |
| Ступінь захисту IP | | 30 | | 54 | | 30 | | 20 |

СПІВПРАЦЯ КОНТРОЛЕРІВ І РЕГУЛЯТОРІВ З НАГРІВАЧАМИ

| | | | | | | |
|-------------------------------|------|---|---|---|---|---|
| VR Mini/ VR Mini 3/ VR-D Mini | шт. | 4 | 1 | 4 | 1 | 8 |
| VR1/ VR2 | шт. | 2 | 1 | 1 | 0 | 8 |
| VR3/ VR4/ VR-D | шт.. | 1 | 1 | 1 | 0 | 8 |



Акcesуари



Клапан з сервоприводом (VA-VEH202TA)

| | |
|-----------------------------------|-----------------|
| Артикул VTS | 1-2-1204-2019 |
| Напруга електроживлення | ~230V/1ph /50Hz |
| Споживана потужність електрична | 1 Вт |
| Приєднувальні патрубкі | 3/4" |
| Kvs (пропускна здатність клапана) | 4,5 м³/год |
| Час відкриття / закриття | 3/3 хв. |
| Ступінь захисту | IP 54 |



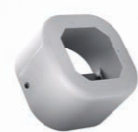
Кімнатний датчик NTC

| | |
|-----------------------------------|---------------|
| Артикул VTS | 1-2-1205-0007 |
| Резистивний вимірювальний елемент | NTC 10K kΩ |
| Монтаж | настінний |
| Макс. довжина сигнального кабелю | 100 м |
| Температура довкілля | -20...+70°C |
| Ступінь захисту | IP 66 |



Гнучкі з'єднувальні шланги

| | |
|------------------------------------|----------------------------------|
| Артикул VTS | 1-2-2702-0076 |
| Довжина | 0,6-0,9 м |
| Тип підключення | GW 3/4" |
| Макс. тиск рідини | 1,6 МПа |
| Мін. робоча температура води | 5°C |
| Мін. робоча температура з гліколем | -20°C |
| Макс. робоча температура води | 130°C |
| В комплект входить | шланг (2 шт) прокладка (4 шт) |



Коробка монтажна зовнішня HMI

| | |
|--------------------|-------------------|
| Артикул VTS | 1-2-0393-1987 |
| розміри | 100x100x70мм |
| монтаж | накладний |
| кольор | RAL 9016 |
| в комплект входить | скоба та 2 гвинта |



Зливний піддон для VR MINI

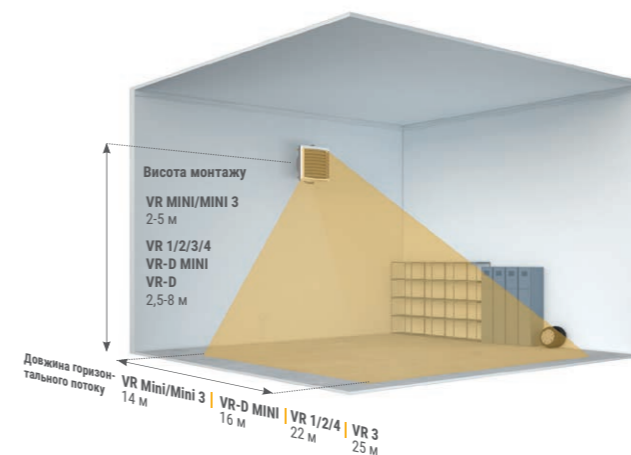
| | |
|-------------|---------------|
| Артикул VTS | 1-2-2701-4021 |
| розміри | 532x145x43 мм |

Зливний піддон для VR1-4

| | |
|-------------|---------------|
| Артикул VTS | 1-2-2701-4019 |
| розміри | 702x145x43 мм |

Монтаж

МОНТАЖ НА СТИНУ



МОНТАЖ ПІД СТЕЛЕЮ

