



VOLCANO

ПОВІТРЯНО-ОПАЛЮВАЛЬНИЙ
АГРЕГАТ
2022



VOLCANO

НАЙПОПУЛЯРНІШИЙ ПОВІТРЯНО-ОПАЛЮВАЛЬНИЙ АГРЕГАТ У СВІТІ



Повітряно-опалювальні агрегати Volcano - це нове покоління обладнання з водяними теплообмінниками, що поєднує в собі інноваційні технічні рішення і сучасний промисловий дизайн.

Вивірена конструкція виконана з високою точністю корпусу нагадує прекрасну і разом з тим досконалу по своїй простоті форму алмазу.

Характер апарату підкреслюється композицією з ретельно підібраних матеріалів і аеродинамічною формою повітрянаправляючих жалюзі.

VOLCANO VR4



Потужність нагріву
до 100 кВт

- » 4-рядний теплообмінник
- » Корпус **ABS** вирізняється високою механічною міцністю
- » Стійкий колір завдяки додаванню **анти-UV** пігменту
- » Стійкість до впливу високих температур
- » Теплоventильатори Volcano оснащені 1,2,3 та 4-рядними теплообмінниками



Режим
охолодження

- » Спеціальний зливний піддон
- » Унікальний дизайн, нагороджений **IF Design award**
- » Безвідмовність підтверджена **3-річною гарантією**



Висока ефективність
з ТЕПЛОВИМ НАСОСОМ

- » **ECO FRIENDLY**
- » Оснащений **ЕС двигунами**
- » Ефективність роботи гарантована навіть на низьких швидкостях
- » Конструкція вентилятора Volcano + ЕС двигун може заощадити до 40% енергії



Класика і сучасність

Всі агрегати VOLCANO доступні у версії з трьохшвидкісним двигуном АС і агрегатами з електронним управлінням ЕС.



VOLCANO AC

Висока якість і низька ціна

- » Високопродуктивний пристрій
- » Надійний, тришвидкісний двигун
- » Три рівня регулювання швидкості обертання вентилятора
- » Швидкий монтаж та інтуїтивне під'єднання
- » Конкурентна ціна



VOLCANO EC

Комфорт і економія енергії

- » Монтажна консоль в комплекті
- » Висока ефективність агрегату
- » Високоєфективний ЕС-двигун, плавне регулювання швидкості вентилятора
- » До 40% нижча вартість обслуговування
- » Можливість безпосереднього підключення до системи BMS
- » Малошумна робота навіть при високій швидкості вентилятора

Типоряд пристроїв



VOLCANO	VR Mini	VR Mini 3	VR-D-Mini	VR1	VR2	VR3	VR4	VR-D
Тип	AC/EC	AC/EC	AC/EC	AC/EC	AC/EC	AC/EC	AC/EC	AC/EC
Діапазон теплових потужностей	3-20 кВт	4-27 кВт	-	5-30 кВт	8-50 кВт	13-75 кВт	10-90 кВт	-
Максимальна витрата повітря*	2100 м³/год	2000 м³/год	2330 м³/год	5300 м³/год	4850 м³/год	5700 м³/год	5300 м³/год	6500 м³/год
Дальність дії у горизонтальному напрямку	14 м	14 м	16 м	23 м	22 м	25 м	23 м	28 м
Дальність дії у вертикальному напрямку, не більше	8 м	8 м	10 м	11 м	11 м	12 м	11 м	15 м
Споживання електроенергії	13-91 Вт	13-91 Вт	13-91 Вт	41-202 Вт	45-226 Вт	55-355 Вт	55-355 Вт	55-355 Вт

* Споживання двигуна ЕС для вказаної потужності вентилятора

Технічні характеристики

Параметри	Од. вим.	VR Mini		VR Mini 3		VR1		VR2		VR3		VR4		VR-D		VR-D Mini	
		AC	EC	AC	EC	AC	EC	AC	EC	AC	EC	AC	EC	AC	EC	AC	EC
Артикул VTS		1-4-0101-0445	1-4-0101-0455	1-4-0101-0625	1-4-0101-0624	1-4-0101-0446	1-4-0101-0442	1-4-0101-0447	1-4-0101-0443	1-4-0101-0448	1-4-0101-0444	1-4-0101-0627	1-4-0101-0626	1-4-0101-0449	1-4-0101-0450	1-4-0101-0506	1-4-0101-0498
Кількість рядів теплообмінника	-	2		3		1		2		3		4		---		---	
Максимальна витрата повітря	м³/год	2100		2000		5300		4850		5700		5300		6500		2200 2330	
Діапазон теплових потужностей	кВт	3-20		4-27		5-30		8-50		13-75		10-90		---		---	
Максимальна температура теплоносія	°C					130						100		---		---	
Максимальний робочий тиск	МПа					1,6						---		---		---	
Внутрішній об'єм теплообмінника	дм³	1,12		1,48		1,25		2,16		3,1		4,13		---		---	
Діаметр приєднувальних патрубків	"					3/4						---		---		---	
Маса апарату АС/ЕС (без води)	кг	13	14	14	15	21	21	21,5	21,5	25,5	24,5	27	26,5	18	15,5	10,6	8
Напруга живлення	В/Гц							1 ~ 230/50									
Потужність електродвигуна змінного струму	кВт	0,115	0,095	0,115	0,095	0,28	0,25	0,28	0,25	0,45	0,37	0,45	0,37	0,45	0,37	0,115	0,095
Номинальний струм електродвигуна змінного струму	А	0,53	0,51	0,53	0,51	1,3				1,95	1,7	1,95	1,7	1,95	1,7	0,53	0,51
Частота обертання електродвигуна змінного струму	об/хв	1450	1200	1450	1200	1380	1430	1380	1430	1380	1400	1380	1400	1380	1400	1450	1200
Ступінь захисту електродвигуна змінного струму (IP)	IP							54									
Колір виконання		Передня частина: RAL 9016 Traffic White, задня частина + консоль – RAL 7036 Platinum Grey, потоп – RAL 6038 Green															

Діаметри

Кількість тепло-вентиляторів, що підключаються до магістрального трубопроводу**	Макс. Витрата води [м³/год]	Діаметр патрубку [дюйм]	Макс. Витрата води [м³/год]	Діаметр патрубку [дюйм]	Макс. Витрата води [м³/год]	Діаметр патрубку [дюйм]	Макс. Витрата води [м³/год]	Діаметр патрубку [дюйм]	Макс. Витрата води [м³/год]	Діаметр патрубку [дюйм]	Макс. Витрата води [м³/год]	Діаметр патрубку [дюйм]
1	0,9	3/4	1,4	3/4	1,3	3/4	2,2	3/4	3,3	3/4	5,0	3/4
2	1,8	3/4	2,7	1	2,6	3/4	4,4	1	6,6	1 1/4	9,9	1 1/2
3	2,7	1	4,1	1	3,9	1	6,6	1 1/4	9,9	1 1/2	14,9	1 1/2
4	3,6	1	5,4	1	5,2	1	8,8	1 1/4	13,2	1 1/2	19,8	2
5	4,5	1	6,8	1 1/4	6,5	1 1/4	11	1 1/2	16,5	2	24,8	2
6	5,4	1 1/4	8,1	1 1/4	7,8	1 1/4	13,2	1 1/2	19,8	2	29,7	2 1/2
7	6,3	1 1/4	9,5	1 1/4	9,1	1 1/4	15,4	2	23,1	2 1/2	34,7	2 1/2
8	7,2	1 1/4	10,8	1 1/2	10,4	1 1/2	17,6	2	26,4	2 1/2	39,6	2 1/2
9	8,1	1 1/4	12,2	1 1/2	11,7	1 1/2	19,8	2	29,7	2 1/2	44,6	3
10	9,0	1 1/4	13,5	1 1/2	13	1 1/2	22	2 1/2	33	3	49,5	3

* Діаметри трубопроводів підбрані для максимальної швидкості подачі води до 2,5 м / с

** Агрегати підключені послідовно до однієї магістралі

Автоматика



ПАРАМЕТРИ Модель	Настінний контролер WING / VOLCANO	Термостат VR	Регулятор ARW 3.0 / 2	Регулятор ARW 0,6	Потенціометр VR EC (0-10 V)	Потенціометр з термостатом VR EC (0-10V)	HMI Volcano EC	HMI Volcano EC WIFI
Артикул VTS	1-4-0101-0438	1-4-0101-0038	1-4-0101-0434	1-4-0101-0167	1-4-0101-0453	1-4-0101-0473	1-4-2801-0157	1-4-2801-0158
Спільна робота з типом електродвигуна	AC				EC			
Напруга електроживлення В/фаза/Гц	~230V/1/50	~230V/1/50	~230V/1/50	~230V/1/50	~230V/1/50	~230V/1/50	~230V/1/50	~230V/1/50
Допустимий струм навантаження А	6(3)	3	3	0,6	0,02 А для 0-10V		1А для 230VAC 0,02А для 0-10V	1А для 230VAC 0,02А для 0-10V
Діапазон налаштування °С	10...30	10...30	10...30	10...30	-	5...30	5...40	5...40
Режими роботи	---	Ручний	Ручний	Ручний	Ручний	Ручний	Ручний / Автоматичний	Ручний / Автоматичний
Погодинний - щотижневий календар	---	Ні	Ні	Ні	Ні	Ні	Так	Так
Годинник	---	Ні	Ні	Ні	Ні	Ні	Так	Так
Вимірювання температури	---	вбудований		Ні	Ні	вбудований		
Можливість підключення окремого датчика температури шт.	---	Ні		Ні	Ні	1 або 4	1 або 4	1 або 4
Вихідний сигнал	---	вкл / вкл				0-10 В постійного струму		
Ступінь захисту IP		30		54		30		20

СПІВПРАЦЯ КОНТРОЛЕРІВ І РЕГУЛЯТОРІВ З НАГРІВАЧАМИ

VR Mini/ VR Mini 3/ VR-D Mini	шт.	4	1	4	1	8
VR1/ VR2	шт.	2	1	1	0	8
VR3/ VR4/ VR-D	шт..	1	1	1	0	8

Акcesуари



Клапан з сервоприводом (VA-VEH202TA)

Артикул VTS	1-2-1204-2019
Напруга електроживлення	~230V/1ph /50Hz
Споживана потужність електрична	1 Вт
Приєднувальні патрубкі	3/4"
Kvs (пропускна здатність клапана)	4,5 м³/год
Час відкриття / закриття	3/3 хв.
Ступінь захисту	IP 54



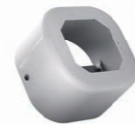
Кімнатний датчик NTC

Артикул VTS	1-2-1205-0007
Резистивний вимірювальний елемент	NTC 10K kΩ
Монтаж	настінний
Макс. довжина сигнального кабелю	100 м
Температура довкілля	-20...+70°C
Ступінь захисту	IP 66



Гнучкі з'єднувальні шланги

Артикул VTS	1-2-2702-0076
Довжина	0,6-0,9 м
Тип підключення	GW 3/4"
Макс. тиск рідини	1,6 МПа
Мін. робоча температура води	5°C
Мін. робоча температура з гліколем	-20°C
Макс. робоча температура води	130°C
В комплект входить	шланг (2 шт) прокладка (4 шт)



Коробка монтажна зовнішня HMI

Артикул VTS	1-2-0393-1987
розміри	100x100x70мм
монтаж	накладний
кольор	RAL 9016
в комплект входить	скоба та 2 гвинта



Зливний піддон для VR MINI

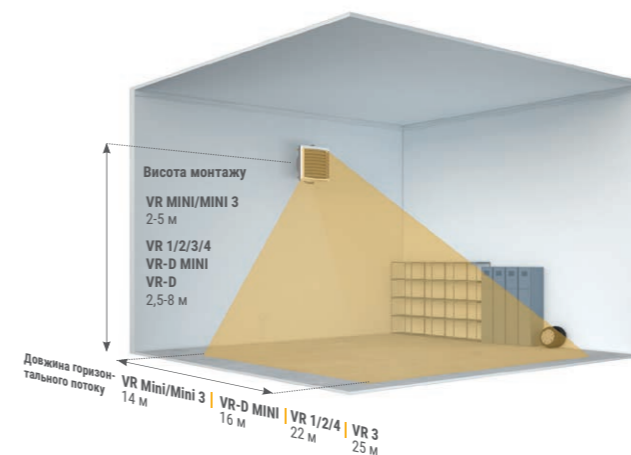
Артикул VTS	1-2-2701-4021
розміри	532x145x43 мм

Зливний піддон для VR1-4

Артикул VTS	1-2-2701-4019
розміри	702x145x43 мм

Монтаж

МОНТАЖ НА СТИНУ



МОНТАЖ ПІД СТЕЛЕЮ

